

CRASH COURSE

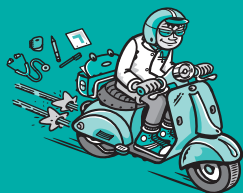


Wywiad i badanie przedmiotowe

Maxwell A. Allan, James Marsh

**Wydanie pierwsze polskie
pod redakcją Franciszka Kokota**

**Wydawnictwo Medyczne
Urban & Partner
Wrocław**



Spis treści

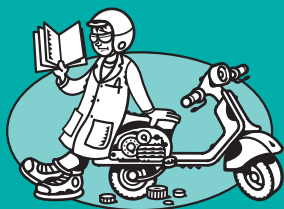
Przedmowa	V	5. Główne dolegliwości:	
Przedmowa do wydania polskiego ...	VII	jama brzuszna	41
Podziękowania	VIII	Ostry ból brzucha	41
Dedykacja	IX	Ostra biegunka	44
		Żółtaczka	45
		Niedokrwistość	50
Część I: Wywiad	1	Smoliste stolce i ostre krwawienie z przewodu pokarmowego	53
1. Wprowadzenie do badania podmiotowego	3	Zaburzenia w oddawaniu stolca ..	54
Wstęp	3	Zaburzenia połykania (dysfagia) ..	56
Zasady podstawowe	3	Ostra niewydolność nerek	57
Zbieranie informacji i jej ocena ..	3	Przewlekła niewydolność nerek ..	60
Kontakt z pacjentem	6	Krwiomocz	62
Trudne wywiady	7		
2. Wywiad	9	6. Główne dolegliwości:	
Ustalenia wstępne	9	układ nerwowy	65
Obecne dolegliwości	9	Pacjent nieprzytomny	65
Dotychczasowy przebieg choroby.		Krótkotrwała utrata przytomności	66
Choroby przebyte	13	Ból głowy	68
Wywiad dotyczący leków	14	Napad padaczkowy	71
Wywiad dotyczący alergii na leki ..	15	Udar mózgu	74
Wywiad socjalny	15	„Ostabienie”	76
Wywiad rodzinny	17		
Dolegliwości z innych układów ..	19	7. Podstawowe wiadomości	
Streszczenie	20	o badaniu dzieci	81
		Zbieranie wywiadu	81
3. Główne dolegliwości:		Badanie niemowlęcia	86
układ krążenia	23		
Ból w klatce piersiowej (pochodzenia sercowego)	23	8. Główne dolegliwości u chorych	
Kołatania serca	26	psychicznie	89
Niewydolność krążenia	29	Wstęp	89
Zakrzepica żył głębokich	30	Podstawowe dane	89
Zatorowość płucna	31	Tryb przyjęcia	89
		Główne dolegliwości	89
4. Główne dolegliwości:		Choroby przebyte	91
układ oddechowy	33	Ocena stanu psychicznego	92
Astma oskrzelowa	33	Przedstawienie przypadku	94
Przewlekła obturacyjna choroba płuc (p.o.ch.p.)	35	Samookaleczenie i samobójstwo ..	94
Zakażenie dróg oddechowych ..	37	Depresja	96
		Ostry zespół splątaniowy	96



9. Główne dolegliwości:		
układ ruchu	99	
Ból pleców	99	
Reumatoidalne zapalenie stawów	101	
Choroba zwyrodnieniowa stawów i kręgosłupa	102	
Choroba Perthesa (samoistna aseptyczna martwica nasady kości udowej)	103	
Złuszczenie głowy kości udowej . .	104	
Złamanie szyjki kości udowej	104	
10. Główne dolegliwości:		
zaburzenia hormonalne	105	
Pacjent z cukrzycą	105	
Choroby tarczycy	107	
Część II: Badanie przedmiotowe . .	111	
11. Wprowadzenie do badania przedmiotowego	113	
Wstęp	113	
Miejsce badania	113	
Schemat badania	113	
Badanie poszczególnych układów	114	
Objawy przedmiotowe	115	
12. Badanie układu krążenia	117	
Schemat badania	117	
Zwężenie zastawki aorty	128	
Niedomykalność zastawki aorty . .	131	
Zwężenie zastawki mitralnej	133	
Niedomykalność zastawki mitralnej	134	
Niedomykalność zastawki trójdzielnej	135	
Bakteryjne zapalenie wsierdza . .	136	
Niewydolność krążenia	137	
Zawał mięśnia sercowego	137	
13. Badanie układu oddechowego .	141	
Schemat badania	141	
Płyn w jamie opłucnej	146	
Odma opłucnowa	148	
Niedodma płuc	150	
Zagęszczenie tkanki płucnej	150	
Zwłóknienie płuc	153	
Rozpoznanie na podstawie zebranych objawów przedmiotowych	153	
Astma oskrzelowa	154	
Rak płuca	156	
14. Badanie jamy brzusznej	157	
Schemat badania	157	
Powiększenie wątroby (<i>hepatomegalia</i>)	165	
Powiększenie śledziony (<i>splenomegalia</i>)	168	
Niedokrwistość	168	
Ostre krwawienie z górnego odcinka przewodu pokarmowego	172	
Ostry ból brzucha	173	
Przewlekła niewydolność nerek . .	177	
Nerki wyczuwalne w badaniu palpacyjnym	178	
15. Badanie w ginekologii i położnictwie	181	
Wywiad ginekologiczny	181	
Wywiad położniczy	182	
Wywiad dotyczący przeszłości położniczej	183	
16. Badanie chirurgiczne	185	
Guz w obrębie pachwiny	185	
Guz w obrębie moszny	186	
Choroby naczyń obwodowych . .	188	
Żylaki	189	
Badanie owrzodzenia	190	
17. Badanie neurologiczne	191	
Schemat badania	191	
Układ ruchu	200	
Układ czuciowy	206	
Wyższe czynności psychiczne . . .	209	
Typowe zespoły uszkodzeń neurologicznych	210	
Podsumowanie badania neurologicznego	212	
Udar mózgu	212	
Napad padaczkowy	213	
Pacjent nieprzytomny	215	
Stwardnienie rozsiane	217	



18. Badanie przedmiotowe w chorobach gruczołów dokrewnych	219	23. Prowadzenie dokumentacji medycznej	259
Cukrzyca	219	Uwagi ogólne	259
Nadczynność tarczycy	221	Schemat rozumowania	260
Niedoczynność tarczycy	223	Prezentacja przypadku	261
		Przykład historii choroby	262
19. Badanie układu siateczkowo-śródbłonkowego	225	24. Badania dodatkowe	267
Schemat badania	225	Układ krążenia	267
Badanie skóry	227	Układ oddechowy	270
		Układ pokarmowy	272
20. Badanie gruczołów piersiowych	229	Układ nerwowy	274
Schemat badania	229	Układ ruchu	275
Zgrubienie w obrębie gruczołu piersiowego	233	Część III: Sprawdzian wiadomości	277
Bolesność gruczołu piersiowego	234	Technika egzaminacyjna	279
Ginekomastia	234	Test wielokrotnego wyboru	281
Badania dodatkowe	234	Pytania szczegółowe	287
		Przypadki kliniczne	289
21. Badanie układu ruchu	237	Egzamin praktyczny (OSCE)	295
Schemat badania	237	Pytania problemowe	303
Badanie poszczególnych grup mięśniowych	240	Odpowiedzi na pytania testowe wielokrotnego wyboru	305
Badanie ogólne	241	Odpowiedzi na pytania szczegółowe	313
		Odpowiedzi na pytania dotyczące przypadków klinicznych	317
22. Badanie okulistyczne	255	Skorowidz	319
Schemat badania	255		



Skorowidz

- A**
Achalazja przełyku 56, 57
AIDS 14
Akropatia tyreotoksyczna 223
Alergia na leki 15
Alkohol, nadużywanie 17
Alporta zespół 64
Amyloidoza 167, 179
Angiografia 270
Anhedonia 96
Anosmia 191
 α_1 -antytrypsyna, niedobór 48, 167
Anuria 177
Aorta brzuszna, badanie 161, 162, 163
– koarktaacja 121
Aparat Wrighta 145
Aplazja szpiku 50
Apraksja konstrukcyjna 168
Arachnodaktylia 118, 132
Arcus senilis 255
Argylla Robertsona objaw 132, 213
Artropatia łuszczycowa 99
Asterixis 156
Asthma oskrzelowa 33–35, 147, 154–156
Atak niedokrwienny przejściowy 67, 68, 74
Ataksja czuciowa 240
Atopia 34
Azatiopryna 103
- B**
Badanie chirurgiczne 185–190
– dna oka 255–257
– dofu pachowego 232
– dzieci 81–87
– ginekologiczno-położnicze 181–183
– gruczołów piersiowych 229–235
– jamy brzusznej 157–180
– neurologiczne 191–218
– niemowlęcia 86–87
– okulistyczne 255–258
– *per rectum* 164–165
– podmiotowe Calgary-Cambridge 4, 5
– przedmiotowe, schemat 113–114
– psychiatryczne 89–97
– skóry 227–228
– układu krążenia 117–140
– – oddechowego 141–156
– – ruchu 237–254
– – siateczkowo-śródbłonkowego 225–228
– w chorobach endokrynologicznych 219–223
– węzłów chłonnych 225–227
Bakera torbiel 31
Bakterie Gram-ujemne 38
Barłowa objaw 87
Barretta metaplazja przełyku 56
Becka skala oceny próby samobójczej 94, 95
Bella porażenie 196
Bezmocz 177
Białko CRP 270
Biegunka ostra 44–45
Biernackiego odczyn 268
Bilirubina 46
– związana z kwasem glukuronowym 46
Blizny na brzuchu 159
– na klatkę piersiową 142
– w okolicy przedsercowej 118
Blok przedsionkowo-komorowy II stopnia 28, 122
– serca całkowity 28
Blokery kanału wapniowego 30
– receptorów β -adrenergicznych 30
Blumberga objaw 175
Ból 10–12
– brzucha 20
– – ostry 41–44, 173–177
– charakter 10
– dławicowy 25
– głowy 21, 68–71
– – napięciowy 68, 69, 70
– kolkowy 42
– kostno-mięśniowy 24
– kręgosłupa 10
– nadbrzusza 176
– nietypowy 24
– okolicy lędźwiowej 176–177
– opłucnowy 24
– otrzewnowy 41
– pleców 99–100, 247–248
– promieniowanie 10
– przeniesiony 41
– sercowy 23–26
– skala oceny wzrokowo-analogowa 11
– somatyczny 41
– trzewny 41
– w dole biodrowym prawym 177
– w klatce piersiowej 19
– – – pochodzenia sercowego 23–26
– żołądkowo-jelitowy 24
Bradykardia 28
– zatokowa 28
Branhamella catarrhalis 38
Bronchoskopia 272
Bruzda Harrisona 84
Brzuch, ból 20
– – ostry 173–177
– badanie 157–180
– podział topograficzny 160
Bürgera kąt 188
– test 188
- C**
Calgary-Cambridge schemat badania podmiotowego 4, 5
Cellulitis 31
Chagasa choroba 56



- Charcota-Mariego-Tootha choroba 238
Chlamydia psittaci 38
Cholestaza 48
Choroba Chagasa 56
– Charcota-Mariego-Tootha 238
– Christmasa 18
– Gauchera 18
– Gravesa-Basedowa 107, 222
– Leśniowskiego-Crohna 55, 176
– Meniere'a 195
– Pageta brodawki sutkowej 230
– Perthesa 103–104
– płuc obturacyjna przewlekła 35–37, 147
– Rendu-Oslera 171
– Wilsona 48, 49
– zakrzepowo-zatorowa 31
– zwyrodnieniowa stawów 102–103, 242
– – – kręgosłupa 99, 102–103
Choroby naczyń obwodowych 188–189
Chód 206, 239–240
– ataktyczny 206, 239
– brodzący 206, 240
– kaczkowaty 206, 240
– parkinsonowski 206, 240
– spastyczny 206, 239–240
Christmasa choroba 18
Cięcie Kochera 159
Ciężnienie śródczaszkowe wzmożone 69, 70
– tętnicze 121–123
– – u dzieci 84
Coxiella burneti 38
Criglera-Najjara zespół 47, 48
Cukrzyca 65, 66, 105–107, 219–221
– makroangiopatia 106, 219
– mikroangiopatia 106, 219–220
– typu I 105
– – II 105
– wtórna 105
Cykl miesięczny 182
– sercowy 126
Cytomegalia 167
Cytomegalovirus 38
Częstoskurcz komorowy 27, 28
– nadkomorowy 27, 28
– zatokowy 28
Czucie bólu 208
– dotyku 208
– wibracji 208–209
Czynności psychiczne wyższe 209
- D**
Depresja 96
Dermatoliposclerosis 189
Dermatomy 209
Dializa otrzewnowa 61, 177
Digoksyna 30
Dna moczanowa 242
Dno oka 255–257
Dokumentacja medyczna 259–264
Dół pachowy 231
Drgawki 21, 213
Droga wzrokowa 193
Drogi oddechowe, zakażenie 37–39
– żółciowe, rak 49
– – zapalenie stwardniające 49
Drżenie głosowe 143–144
– pęczkowe 200
– rąk grubofaliste 157
Duchenne'a dystrofia mięśniowa 210
Dusznicza bolesna 24, 25, 44
Duszność 19
– napadowa nocna 29
– w pozycji leżącej 19
– – – stojącej 29
Dwunastnica, wrzód 53
Dysfagia 43, 56–57
Dyskopatia 99
Dysocjacje 93
Dystrofia mięśniowa Duchenne'a 210
– – twarzowo-łopatkowo-ramienna 210
Dziecko, badanie 81–89
– rozwój 83
– wywiad 81–82
Dziedziczenie autosomalne dominujące 18
– – recesywne 18
– związane z chromosomem X dominujące 18
– – – – recesywne 18
- E**
Echokardiografia 268–269
Echolalia 92
Elektroencefalografia 274
Elektrokardiografia 269–270
– metodą Holtera 270
– wysiłkowa 270
Elektromiografia 275
Encefalopatia wątrobowa 66
Endoskopia 274
Erytropoetyna rekombinowana 60
Estradiol 182
Felty'ego zespół 169
Ferrytyna 51
Fibroadenoma 229
Fibromialgia 99
Foetor hepaticus 158
- G**
Gałka oczna, ruchomość 192, 255
– – unerwienie mięśni 194
Gardena klasyfikacja złamań szyjki kości udowej 104
Gauchera choroba 18
Gazometria krwi tętnicznej 271
Gilberta zespół 47, 48
Ginekomastia 234
Glasgow skala śpiączki 214, 216
Glikokortykosteroidy 54
Globus histericus 56
Glukoza, kontrola stężenia 105, 220
Glukozo-6-fosfataza, niedobór 47, 51
Głowa, ból 21, 68–71
– – napięciowy 68–70
– – zawroty 21
Gonitwa myśli 93
Gravesa-Basedowa choroba 107, 222
Gruzołakowłóknik 229, 233–234
Gruzołakowłóknikowatość sutka 234
Gruzoł piersiowy 229–235
– – bolesność 234
– – gruzolakowłóknikowatość 234
– – rak 233
– – ropień 234
– – topografia 231
Grudka 228
Gruźlica 176
Guz moszny 186–188
– pachwiny 185–186
– Pancoasta 156, 243
– Wilmsa 179
Guzki Oslera 120, 136

**H**

Haemaemasis 53
Haematochesis 172
Haemophilus influenzae 38
 Hallpike'a zabieg 198
 Harrisona bruzda 84
 Hemochromatoza 167
 Hemodializa 61, 177
 Hemofilia A 18
 Hemoglobina glikozylowana 105, 220
 Hepatomegalia 165–168
 Hiperkalcemia 44
 Histeria 214
 Holmesa-Adiego źrenica 193
 Holtera metoda elektrokardiografii 270
 Hormon tyreotropowy 109
 Hornera zespół 142, 156, 194
 Huntingtona płasawica 18
 Hydroksychlorochina 103

I

Inhibitory konwertazy angiotensyny 30
 Insulina 106–107

J

Jama brzuszna, badanie 157–180
 – – opory patologiczne 175–176
 – – opukiwanie 163
 – – osłuchiwanie 163–164
 – – rentgenogram 273
 – – ultrasonografia 273
 – ustna, zapalenie pleśniawkowe 158
 Janeway'a objaw 120, 136
 Jaskra 257
 Jądro niezstąpione 186
 – wodniak 187
 Jelito grube, polipowatość rozdlinna 18
 – – polipy 55
 – – rak 55, 176
 – – zapalenie rzekomobłoniaste 55
 – – wrzodzące 55

K

Kac 68, 69, 70
 Kalendarz szczepień 82
 Kamica nerkowa 59
 – żółciowa 48, 49, 173
 Kardiomiopatia 139

Kaszel 20
 Katatonía 92
 Kął Bürgera 188
 Kępkí żółte 117, 120
 Klasyfikacja Gardena złamań szyjki kości udowej 104
 – NYHA 29
 Klatka piersiowa, ból 19
 – – – pochodzenia sercowego 23–26
 – – kurza 141
 – – opukiwanie 144
 – – osłuchiwanie 145
 – – rentgenogram 268, 271
 Klik wyrzutowy 129
 Koarktacja aorty 121
 Kochera cięcie 159
Koilonychia 157
 Kolagenozy 154
 Kołatanie serca 26–28
 Komora przednia oka 256
 Konwergencja 192
 Koordynacja ruchowa 206
 Korotkowa ton czwarty 123
 – – piąty 123
 – – pierwszy 123
 Kość udowa, martwica nasady głowy aseptyczna 103–104
 – – złamanie szyjki 104
 – – złuszczenie głowy 104
 Krew w stolcu 54
 Kręgosłup, choroba zwyrodnieniowa 99, 102–103
 – zapalenie stawów zeszczywniające 99, 154
 Kręgoszyk 99
 Krwawienie śródmózgowe 66, 77
 – z przewodu pokarmowego ostre 53–54, 172–173
 Krwiak nadwardówkowy 66, 70, 77
 – podwardówkowy 66, 70, 77
 Krwimocz 21, 62–64, 137
 Krwotok płucny 150
 – podjączynówkowy 66, 69, 70, 77
 Krzywica oporna na witaminę D 18
 Kurcz przetyku 56, 57
 Kwas acetylosalicylowy 26, 52, 53
 – foliowy, niedobór 51, 52, 169
 – glukuronowy 46

Kwasica ketonowa cukrzycowa 44, 66, 220–221

L

Lasegue'a próba 250
Legionella pneumophila 38
 Leki hipoglikemizujące doustne 106
 – przeciwdepresyjne trójpiersścieniowe 26
 Leptospiroza 49, 167
 Leśniowskiego-Crohna choroba 55, 176
Leukonychia 157
 Liszajowacenie 228

Ł

Łokieć golfisty 247
 – tenisisty 247
 Łysina 228

M

Makroangiopatia cukrzycowa 106, 219
 Mallory'ego-Weissa zespół 53
 Mammnografia 234
 Marfana zespół 118, 132
 Marskość watroby 48, 167
 – – alkoholowa 167
 – – żółciowa pierwotna 167
 Martwica cewek nerkowych ostra 59
 – nasady głowy kości udowej aseptyczna 103–104
 Meigsa zespół 149
Melaena 53
 Mendla prawa 18
 Ménière'a choroba 195
 Metotreksat 103
 Miesiączka 181
 Migotanie przedsionków 27, 28, 122
 – – z wolną akcją komór 28
 Migrena 68, 69, 70
 Mikroangiopatia cukrzycowa 106, 219–220
 Minitest stanu psychicznego 92
 Miopatia 210
 Mononukleozą 167
 Morfologia 267, 270, 272
 Moszna, guz 186–188
 Mowa skandowana 211
 Mózg, udar 74–76, 77, 212–213
 – unaczynienie 76
 Mukowiscydoza 18



- Myastenia gravis* 202
*Mycobacterium avium intracel-
lulare* 38
– *tuberculosis* 38
Mycoplasma pneumoniae 38
Myśli depresyjne 93
– gonitwa 93
– nadwartościowe 93
– nasyłane 93
– natrętnie 93
– przeszkakiwanie 93
– samobójcze 93
– zatamowane 93
- N**
Naciek okołowystkowy 176
Naczyniakowatość krwotoczna
wrodzona 53
Nadczynność tarczycy 107,
108, 109, 221–223
Nadużywanie alkoholu 17
Nadwrażliwość zatoki tętnicy
szyjnej 67
Najądrze, zapalenie 188
Nakłucie łędźwiowe 274–275
Napad padaczkowy 71–73,
213–214
– – atoniczny 72
– – częściowy 72
– – – prosty 72
– – – złożony 72
– – – z uogólnieniem wtórnym
72
– – miokloniczny 72
– – nieświadomości 72
– – ruchowy jacksonowski 71
– – toniczno-kloniczny 72
– – toniczny 72
– – uogólniony 72
Napięcie mięśniowe 201
Narkolepsja 214
Nastrój, ocena 92
Nefropatia cukrzycowa 106,
219–220
– IgA 64
Neologizmy 92
Nerki, badanie 161, 162,
178–180
– martwica cewek ostra 59
– niewydolność ostra 57–60
– – przewlekła 60–62, 177–
178
– rak jasnokomórkowy 179
– uszkodzenie polekowe 59
– wielotorbielowatość 179
– – typu dorosłych 18. 64
– – – dziecięcego 18
– zapalenie odmiedniczkowe
ostre 44
Nerw błoczkowy 192–194
– błędny 199
– dodatkowy 199–200
– językowo-gardłowy 198–199
– łokciowy 211
– oczny 195
– odwodzący 192–194
– okoruchowy 192–194
– podjęzykowy 200
– pośrodkowy 211
– promieniowy 210–211
– przedsionkowo-ślimakowy
197–198
– strzałkowy wspólny 211
– szczękowy 195
– trójdzielny 195–196
– twarzowy 196–197
– węchowy 191
– wzrokowy 191–192
– – obrzęk tarczy 256
– – tarcza 256–257
– – zanik 218, 256
– żuchwowy 195
Nerwiakowłókniakowatość 18
Nerwy czaszkowe 191–200
Neuropatia cukrzycowa 106,
219
– – wegetatywna 56
– obwodowa 211
Niedobór α_1 -antytrypsyny 48,
167
– glukoza-6-fosfatazy 47, 51
– kwasu foliowego 51, 52,
169
– witaminy B₁₂ 51, 52, 169
– żelaza 51, 52, 169, 171
Niedoczynność tarczycy 107–
109, 223–224
Niedodma płuc 147–151, 155
Niedokrwistość 50–52, 168–
172
– aplastyczna 52
– hemolityczna 47, 50, 52
– makrocytowa 50, 52
– megaloblastyczna 50, 171
– niedobarwliwo-mikrocytowa
50, 52
– normochromiczno-normocy-
towa 50, 52
– sierpowatokrwinkowa 18,
44, 47, 51, 64
– syderoblastyczna 50, 52
– złośliwa 171
Niedomykalność zastawki aorty
128, 131–132, 139
– – mitralnej 133–134, 139
– – trójdzielnej 135–136, 139
Niedowidzenie barwne 18
– dwuskroniowe 193
– połowicze jednoimienne
prawostronne 193
– – – – oszczędzające obszar
plamki żółtej 193
– – kwadrantu prawego dolne-
go 193
– – – – górnego 193
Niemowlę, badanie 86–87
Niewydolność krążenia 29–30,
137
– – lewokomorowa 29–30,
138
– – ostra 29
– – prawokomorowa 30, 138
– – przewlekła 29
– – nerek ostra 57–60
– – przewlekła 60–62, 177–
178
Nocardia asteroides 38
Nudności 20
NYHA klasyfikacja niewydolno-
ści krążenia 29
- O**
Objaw Barlowa 87
– białego fartucha 122
– Blumberga 175
– Janeway 120, 136
– Ortolaniego 87
– skórki pomarańczowej 230
– Troisiera 158
Objętość wydechowa pierw-
szosekundowa 272
Obrona mięśniowa 175
Obrzęk kostek 19
– płuc 150
– śluzakowaty przedgoleniowy
107, 223
– tarczy nerwu wzrokowego
256
Obrzęki obwodowe 30, 118
Obsesje 93
Obwódka starcza 117, 255
Oczopląs 193, 194–195, 255
Odczyn Biernackiego 268
Oddech, liczba u dzieci 84
– świszczący 20
Odgłos bębenny 163
Odma opłucnowa 147, 148–
150, 155



- Odruch analny 208
 – kolanowy 208
 – konsensualny 192
 – rogówkowy 195
 – wymiotny 198–199
 – z mięśnia dwugłowego 208
 – – – ramienno-promieniowe 208
 – – – trójgłowego 208
 – ze ścięgna Achillesa 207
 – żreniczny 192
 – żuchwowy 196
 Odruchy ścięgniste 204–206, 207
 Omamy 93
 – słuchowe 93
 — wzrokowe 93
 Omdlenie 214
 – podczas kaszlu 67
 – – mikcji 67
 – wazowagalne 67
 Opadanie powiek 192, 194
 Opłucna, odma 147, 148–150, 155
 – przesięk 149
 – wysięk 149
 Opony mózgowo-rdzeniowe, zapalenie 69, 70
 Opukiwanie jamy brzusznej 163
 – klatki piersiowej 144
 Ortolaniego objaw 87
Orthopnoë 29
 Oskrzela, niedrożność 150, 151
 – zapalenie przewlekłe 36
 Oslera guzki 120, 136
 Osłabienie 76–79
 Osluchiwanie jamy brzusznej 163–164
 – klatki piersiowej 145
 Osteoartropatia przerostowa płucna 156
 Osteoporoza 99
 Ostrość wzroku 192, 255
 Otrzewna, zapalenie 175
 Owrodzenie skóry 190
- P**
 Pachwina, guz 185–186
 Pacjent nieprzytomny 65–68, 215–217
 Padaczka 65, 67, 71–73, 213–214
 – *grand mal* 72
 – *petit mal* 72
 – płata skroniowego 71
 Pageta choroba brodawki sutkowej 230
 – rak 230
 Palce pałeczkowate 118, 119, 136, 151, 156
 Palenie tytoniu 17
 Pancoasta guz 156, 243
 Parafrazja 92
 Parestezje 21, 102
 Paznokcie, zawały obróbka 119
 Penicylamina 103
 Perthesa choroba 103–104
 Peutza-Jeghersa zespół 171
 Pęcherz 228
 Pęcherzyk 228
 Plamica 228
 Plamka żółta 257
 Plamy Rotha 136
 Płaszawica Huntingtona 18
 Plecy, ból 99–100, 247–248
 Plwocina 20, 271
 Płuca, choroba obturacyjna przewlekła 35–37, 147
 – niedodma 147, 150, 151, 155
 – obrzęk 150
 – rak 156
 – rozedma 36, 147
 – zągęszczenia tkankowe 150–153, 155
 – zapalenie 38, 150
 – – pęcherzyków alergiczne 154
 – – – zwłókniające 154
 – zatorowość 31
 – zwłóknienie 153, 154
 Płyn w jamie opłucnowej 146–148, 155
Pneumocystis carinii 38
 Podciśnienie ortostatyczne 67
 Pojemność życiowa natężona 272
 Pole widzenia 192, 257–258
 Polipowatość jelita grubego rodzinna 18
 Polipy jelita grubego 55
 Połykanie, zaburzenia 20, 56–57
 Pomroczość 66, 71–72, 213
 Porażenie Bella 196
 – Todda 214
 Posocznica 66
 Potencjały wywołane wzrokowe 275
 Powieki, opadanie 192, 194
 Powrót włósniczkowy 119
 Prawa Mendla 18
 Progesteron 182
 Próba Lasegue'a 250
 – Rinnego 197, 198, 199
 – Romberga 209
 – Trendelenburga 252
 – Webera 197, 198, 199
 Przebarwienia nikotynowe 119
 Przedstonki, migotanie 27, 28, 122
 – – z wolną akcją komór 28
 – trzepotanie 28
 Przełyk, achalazja 56, 57
 – kurcz 56, 57
 – metaplazja Barretta 56
 – rak 56, 57
 Przeptyw wydechowy szczytowy 33, 271
 Przepuklina udowa 186
 – pachwinowa 186
 Przesiek opłucnowy 149
 Przeskakiwanie myśli 93
 Przewód pokarmowy, krwawienie ostre 53–54, 172–173
 Przykurcze 251–252
 Pylica azbestowa 154
 Pytania otwarte 4, 5
 – wyjaśniające 5
 – zamknięte 4–5
- R**
Radiculopathia 202
 Rak dróg żółciowych 49
 – jelita grubego 55, 176
 – nerki jasnomórkowy 179
 – Pageta 230
 – płuca 156
 – przełyku 56, 57
 – sutka 233
 – trzustki 46, 49
 – żołądka 53
 Rdzeń kręgowy, zapalenie rogów przednich 202
 Rejestrator zdarzeniowy 270
 Rendu-Oslera choroba 171
 Rentgenogram jamy brzusznej 273
 – klatki piersiowej 268, 2271
 Resuscytacja 215–216
 Retinopatia cukrzycowa 106, 219, 258
 – nadciśnieniowa 258
 Rinnego próba 197–199
 Romberga próba 209
 Ropień sutka 234
 Roponercze 179
 Rotha plamy 136



- Rotora zespół 47
Rozedma płuc 36, 147
Rozkojarzenie myślenia 93
Rumień 228
- S**
Salazosulfapirydyna 103
Sałata słowna 93
Samobójstwo 94–96
Samookaleczenie 94–96
Sarkoidoza 154
Serce, akcja u dzieci 84
– cykl pracy 126
– klik wyrzutowy 129
– kołatanie 26–28
– osłuchiwanie 126–128
– skurcze ektopowe 27, 28
– szmery 127–128
– tamponada 139
– ton czwarty 129
– – drugi 127, 129
– – pierwszy 127, 129
– – trzeci 129
– uderzenie koniuszkowe 125–126
– zaburzenia rytmu 26–28, 22
– zapalenie mięśnia 139
– zawał 25, 44, 137–140
Sferocytoza wrodzona 18, 47, 51
Siatkówka 257
Siła mięśniowa 201–204
– – klasyfikacja 202
Sjögrena zespół 102
Skala Becka oceny próby samobójczej 94, 95
– Glasgow 214, 216
– oceny bólu wzrokowo-analogowa 11
Skóra, badanie 227–228
– zapalenie gronkowcowe 106
Spirometria 272
Splenomegalia 136, 168
Stan pomroczny 66, 71–72, 213
Staphylococcus aureus 38, 137
Staw barkowy 245–246
– biodrowy 249–252
– – zwknięcie wrodzone 87
– kolanowy 252–255
– łokciowy 246–247
Stawy, zapalenie reumatoidalne 101–102, 242, 243
Steatorrhoea 54
Sterkobilina 46
Sterkobilinogen 46
Stolec, badanie 276
– obecność krwi 54, 274
– smolsty 53, 172
– tłuszczowy 54
– zaburzenia w oddawaniu 54–55
Stopa cukrzycowa 106, 220
Streptococcus pneumoniae 38
– *viridans* 137
Stupor 92
Stwardnienie guzowate 18
– rozsiane 217
Szczepienia, kalendarz 82
Szmer oskrzelowy 145
– pęcherzykowy 145
– – osłabiony 145
Szmery serca 127–128
Szpic, aplazja 50
- Ś**
Śledziona, badanie 161, 162
– powiększenie 168
Ślepotą jednostronna 193
Śpiączka cukrzycowa 220–221
– – hiperosmolarna nieketonowa 66, 221
Środki antykoncepcyjne 181
Świsty 145
- T**
Tachykardia 28
Talasemia 47, 51, 52
Tamponada serca 139
Tarcie osierdziowe 129
Tarcza nerwu wzrokowego 256–257
Tarczycyca, nadczynność 107, 108, 109, 221–223
– niedoczynność 107–109, 223–224
Teofilina 26
Test Bürgera 188
Tętnica mózgu przednia 76
– – środkowa 76
– – tylna 76
– skroniowa, zapalenie 69
Tętno, częstość 120
– fala 123, 125
– miarowość 120
– miejsca badania 121
– naprzemienne 121
– paradoksalne 121
– symetria 120
– tętnicze 120–121
– wypełnienie 120–121
– żyłne 123–124, 125
TIA 67, 68, 74
Tlenoterapia domowa 37
Tłuszczak 186
Toczeń rumieniowaty układowy 242
Toddą porażenie 214
Ton Korotkowa czwarty 123
– – piąty 123
– – pierwszy 123
– – drugi 127, 129
– – pierwszy 127, 129
– – trzeci 129
Torbiel Bakera 31
– łojowa 186
– najądrza 187
Trendelenburga próba 252
Troisiera objaw 158
Troponina T 268
Trzepotanie przedsionków 28
Trzeszczenia 145
Trzustka, rak 46, 49
– zapalenie 49
Twardzina 56, 57
Tyroksyna 26, 109
- U**
Udar mózgu 74–76, 77, 212–213
Uderzenie koniuszkowe 125–126
Układ krążenia, niewydolność 29–30
Ultrasonografia jamy brzusznej 273
– metodą Dopplera 188
– piersi 234
Urobilina 46
Urobilinogen 46
Urojenia 93
Uszkodzenie neuronu ruchowego dolnego 200
– – – górnego 200
Utrata przytomności 65–68, 215–217
– – krótkotrwała 66–68
- V**
Virchowa węzeł chłonny 158
- W**
Wątroba, badanie 161
Wątroba, marskość 48, 167
– – alkoholowa 167
– – żółciowa pierwotna 167



- powiększenie 165–168
 - zapalenie wirusowe typu A 48, 167
 - – – B 48, 167
 - – – C 48, 167
 - Webera próba 197, 198, 199
 - Węzeł chłonny Virchowa 158
 - Węzły chłonne, badanie 225–227
 - Widzenie, zaburzenia 21
 - Wielotorbielowatość nerek typu dorosłych 18, 64
 - – – dziecięcego 18
 - Wilmsa guz 179
 - Wilsona choroba 48, 49
 - Wirus cytomegalii 38
 - Witamina B₁₂, niedobór 51, 52, 169
 - Wodniak jądra 187
 - Wodobrzusze 30, 164
 - Wodonercze 179
 - Wole 107
 - Wrighta aparat 145
 - Wrzód 228
 - dwunastnicy 53
 - żołądka 53
 - Wszystkie, zapalenie bakteryjne 120, 136–137
 - Wskaźnik ciśnienia kostka/ramię 189
 - Wybroczyny 228
 - podpaźnokciowe 118, 120
 - Wymaz z szyjki macicy 181
 - Wymioty 20, 43
 - krwawe 53, 172
 - Wypadnięcie jądra krążka międzykręgowego ostre 99
 - Wyrostek robaczkowy, zapalenie 41
 - Wysiłek optyczny 149
 - Wywiad 1–109
 - alergia na leki 15
 - choroby przebyte 13–14
 - dolegliwości z innych układów 19–20
 - interpretacja 12
 - kontakt z pacjentem 6–7
 - obecne dolegliwości 9–13
 - palenie tytoniu 17
 - położniczy 182–182
 - przyjmowane leki 14–15
 - rodzinny 17–18
 - socjalny 15–17
 - środki odurzające 17
 - trudny 7
 - u dzieci 81–82
 - w chorobach jamy brzusznej 41–64
 - – – psychicznych 89–97
 - – – układu endokrynnego 105–109
 - – – krążenia 23–31
 - – – nerwowego 65–79
 - – – oddechowego 33–39
 - – – ruchu 99
 - zakończenie 12–13
 - zorientowany na pacjenta 5–6
 - Wzrok, ostrość 192, 255
- X**
- Xanthelasma* 117
- Z**
- Zabieg Hallpike'a 198
- Zaburzenia mózdkowe 211
- myślenia 93
 - połykania 20, 56–57
 - postrzegania 93
 - rytmu serca 26–28, 122
 - widzenia 21
- Zakażenie dróg oddechowych 37–39
- HIV 14
- Zakrzepica żył głębokich 30, 31
- Zanik nerwu wzrokowego 218, 256
- Zaniki mięśniowe 200
- Zapalenie dróg żółciowych stwardniające 49
- jamy ustnej pleśniawkowe 158
 - jelita grubego rzekomobłoniaste 55
 - – – wrzodziejące 55
 - mięśnia sercowego 139
 - najądrza 188
 - nerek odmiedniczkowe ostre 44
 - – śródmiąższowe 59
 - opon mózgowo-rdzeniowych 69, 70
 - oskrzeli przewlekłe 36
 - otrzewnej 175
 - pęcherzyków płucnych alergiczne 154
 - – – zwłókniające 154
 - płuc 38, 150
 - rogów przednich rdzenia ostre 202
 - skóry gronkowcowe 106
 - stawów kręgosłupa zeszywniające 99, 154
 - – reumatoidalne 101–102, 242, 243
 - tętnicy skroniowej 69
 - trzustki 49
 - wątroby wirusowe typu A 48, 167
 - – – B 48, 167
 - – – C 48, 167
 - wsierdzia bakteryjne 120, 136–137
 - wyrostka robaczkowego 41
- Zastawka aorty, niedomykalność 128, 131–132, 139
- – zwężenie 128–131
 - mitralna, niedomykalność 133–134, 139
 - – wypadanie płatków 135
 - – zwężenie 133–134
 - trójdzielna, niedomykalność 135–136, 139
- Zatoka tętnicy szyjnej, nadwrażliwość 67
- Zatorowość płucna 31
- Zawał serca 25, 44, 137–140
- Zawroty głowy 21, 198
- Zespół Alporta 64
- bolesnego barku 246
 - cieśni nadgarstka 102, 202
 - Criglera-Najjara 47, 48
 - Felty'ego 169
 - Gilberta 47, 48
 - Hornera 142, 156, 194
 - jelita drażliwego 54, 55
 - Mallory'ego-Weissa 53
 - Marfana 118, 132
 - Meigsa 149
 - nerczycowy 31, 59
 - opuszkowy boczny 194
 - Peutza-Jeghsera 171
 - rakowiaka 136
 - Rotor 47
 - Sjögrena 102
 - splątany ostry 96–97
- Złamanie szyjki kości udowej 104
- Złoto 103
- Złuszczenie głowy kości udowej 104
- Zmęczenie 19
- Zwężenie zastawki aorty 128–131
- – mitralnej 133–134
- Zwichnięcie stawu biodrowego wrodzone 87
- Zwłóknienie płuc 153, 154



Ż

- Żrenica Argylla Robertsona
132, 213
- Holmesa-Adiego 193
- ocena u nieprzytomnego
217

Ż

- Żelazo 51
- niedobór 51, 52, 169, 171
- zdolność wiązania całkowita
51
- Żołądek, rak 53
- wrzód 53
- Żółtaczka 45–50
- bezbólowa 46
- hemolityczna 46–47
- pozawątrobowa 48
- przedwątrobowa 46–47
- wątrobowa 47–48
- Żółtaki dłoniowe 120
- ścięgien 120
- Żyłki 189–190
- Żyły głębokie, zakrzepica
30, 31