

# SPIS TREŚCI

Wprowadzenie .....	xii
Przedmowa do wydania polskiego .....	xiii
Mianownictwo i orientacja anatomiczna .....	xv
Klasyfikacja zwierząt .....	xv
Zasady mianownictwa .....	xviii
Miana oznaczające położenie, kierunek i usytuowanie części ciała .....	xviii
Płaszczyzny ciała .....	xx
Jamy ciała i błony surowicze .....	xxii

## **CZĘŚĆ 1      PIES DOMOWY**

Tablica 1.1	Prawa strona ciała samca rasy Beagle .....	2
Tablica 1.2	Lewa strona ciała suki rasy Chesapeake Bay Retriever .....	3
Tablica 1.3	Okolice ciała .....	4
Tablica 1.4	Kośćciec .....	5
Tablica 1.5	Mięśnie skórne i powięźcie samca .....	6
Tablica 1.6	Mięśnie suki – warstwa powierzchowna .....	7
Tablica 1.7	Mięśnie samca – warstwa głęboka .....	8
Tablica 1.8	Mięśnie szyi i grzbietu – warstwa głęboka – oraz syntopia narządów wewnętrznych suki; lewa strona ciała .....	9
Tablica 1.9	Lewa ręka. Część dalsza – strona przyśrodkowa. Palec III lewej ręki – powierzchnia przyosiowa .....	10
Tablica 1.10	Lewa ręka – powierzchnia dłoniowa. Lewa stopa – powierzchnia podeszwowa .....	11
Tablica 1.11	Głowa – przekrój w płaszczyźnie strzałkowej. Czaszka i uzębienie – od strony prawej .....	12
Tablica 1.12	Oko i narządy dodatkowe oka. Przewód nosowo-łzowy. Oko na przekroju w płaszczyźnie strzałkowej .....	13
Tablica 1.13	Jama nosowa. Wierzchołek nosa. Chrząstki nosa. Przekrój w płaszczyźnie strzałkowej .....	14



Tablica 1.14	Ucho. Przekrój głowy w płaszczyźnie poprzecznej. Ucho środkowe i ucho wewnętrzne .....	15
Tablica 1.15	Jama ustna, język, gardło i przełyk .....	16
Tablica 1.16	Narządy jamy brzusznej po usunięciu dolnej ściany brzucha oraz dolnej ściany brzucha i sieci większej .....	17
Tablica 1.17	Jelito grube. Odbyt i okolica odbytu – struktury leżące powierzchownie. Kanał odbytowy, odbyt i zatoki przyodbytowe .....	18
Tablica 1.18	Jamy ciała i błony surowicze .....	19
Tablica 1.19	Skeletotopia narządów jamy klatki piersiowej, jamy brzusznej i jamy miednicy samca; prawa strona ciała .....	20
Tablica 1.20	Skeletotopia narządów jamy klatki piersiowej, jamy brzusznej i jamy miednicy sukicy; lewa strona ciała .....	21
Tablica 1.21	Miednica i staw biodrowy .....	22
Tablica 1.22	Gruczoły dokrewne .....	23
Tablica 1.23	Narządy płciowe męskie. Przekrój miednicy w płaszczyźnie strzałkowej. Przekrój worka jądrowego .....	24
Tablica 1.24	Narządy płciowe żeńskie. Przekrój miednicy w płaszczyźnie strzałkowej. Wyizolowane. Krocze .....	25
Tablica 1.25	Ważniejsze żyły .....	26
Tablica 1.26	Ważniejsze tętnice .....	27
Tablica 1.27	Węzły i naczynia chłonne .....	28
Tablica 1.28	Układ nerwowy somatyczny .....	29
Tablica 1.29	Układ nerwowy autonomiczny: część współczulna, część przywspółczulna ..	30
Tablica 1.30	Mózgowie. Od góry. Od dołu. Na przekroju w płaszczyźnie strzałkowej ....	31

## **CZĘŚĆ 2      KOT DOMOWY**



Tablica 2.1	Prawa strona ciała samca .....	34
Tablica 2.2	Miana oznaczające położenie, kierunek i usytuowanie części ciała .....	35
Tablica 2.3	Okolice ciała .....	36
Tablica 2.4	Kośćciec .....	37
Tablica 2.5	Mięśnie skórne i powięzie samca .....	38
Tablica 2.6	Mięśnie kotki – warstwa powierzchowna .....	39
Tablica 2.7	Mięśnie samca – warstwa środkowa .....	40

Tablica 2.8	Mięśnie szyi i grzbietu – warstwa głęboka – oraz syntopia narządów wewnętrznych kotki; lewa strona ciała . . . . .	41
Tablica 2.9	Głowa – przekrój w płaszczyźnie strzałkowej. Czaszka i uzębienie – od strony prawej . . . . .	42
Tablica 2.10	Jama ustna, gardło i przełyk. Narządy <i>in situ</i> . Narządy wyizolowane. . . . .	43
Tablica 2.11	Ucho. Przekrój w płaszczyźnie poprzecznej. Ucho środkowe i ucho wewnętrzne	44
Tablica 2.12	Oko kota. Narządy dodatkowe. Przewód nosowo-łzowy. Przekrój w płaszczyźnie strzałkowej . . . . .	45
Tablica 2.13	Żołądek i jelito. Wyizolowane. Przekrój podłużny . . . . .	46
Tablica 2.14	Jelito grube, odbył, zatoki przyodbytowe. Ujście biodrowe. Jelito grube wyizolowane. Kanał odbytowy i odbył. Okolice odbytu . . . . .	47
Tablica 2.15	Lewa ręka – strona przyśrodkowa. Struktury powierzchniowe. Przekrój w płaszczyźnie strzałkowej . . . . .	48
Tablica 2.16	Lewa ręka – powierzchnia dłoniowa. Lewa stopa – powierzchnia podeszwowa	49
Tablica 2.17	Skeletotopia narządów jamy klatki piersiowej, jamy brzusznej i jamy miednicy samca; prawa strona ciała . . . . .	50
Tablica 2.18	Skeletotopia narządów jamy klatki piersiowej, jamy brzusznej i jamy miednicy kotki; lewa strona ciała . . . . .	51
Tablica 2.19	Narządy płciowe męskie . . . . .	52
Tablica 2.20	Narządy płciowe żeńskie . . . . .	53
Tablica 2.21	Ważniejsze żyły . . . . .	54
Tablica 2.22	Ważniejsze tętnice . . . . .	55
Tablica 2.23	Gruczoły dokrewne i węzły chłonne . . . . .	56
Tablica 2.24	Układ nerwowy somatyczny . . . . .	57
Tablica 2.25	Układ nerwowy autonomiczny: część współczulna, część przywspółczulna . .	58
Tablica 2.26	Mózgowie. Od góry. Od dołu. Z boku . . . . .	59

### **CZĘŚĆ 3      KRÓLIK DOMOWY**



Tablica 3.1	Prawa strona ciała samca . . . . .	62
Tablica 3.2	Okolice ciała . . . . .	63
Tablica 3.3	Kościec . . . . .	64
Tablica 3.4	Gruczoły dokrewne i węzły chłonne . . . . .	65
Tablica 3.5	Mięśnie samca – warstwa powierzchniowa . . . . .	66
Tablica 3.6	Mięśnie samicy – warstwa głęboka . . . . .	67

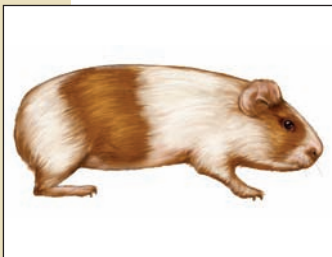
Tablica 3.7	Głowa – przekrój w płaszczyźnie strzałkowej. Czaszka i uzębienie – od strony prawej .....	68
Tablica 3.8	Jama ustna, gardło i przełyk. Zęby. Narządy wyizolowane .....	69
Tablica 3.9	Skeletotopia narządów jamy klatki piersiowej, jamy brzusznej i jamy miednicy samca; prawa strona ciała .....	70
Tablica 3.10	Skeletotopia narządów jamy klatki piersiowej, jamy brzusznej i jamy miednicy samicy; lewa strona ciała .....	71
Tablica 3.11	Narządy płciowe męskie .....	72
Tablica 3.12	Narządy płciowe żeńskie .....	73
Tablica 3.13	Układ nerwowy somatyczny .....	74
Tablica 3.14	Mózgowie. Od góry. Od dołu. Z boku .....	75

#### **CZĘŚĆ 4 SZCZUR DOMOWY**

Tablica 4.1	Prawa strona ciała .....	78
Tablica 4.2	Kośćciec .....	79
Tablica 4.3	Mięśnie samca – warstwa powierzchniowa .....	80
Tablica 4.4	Mięśnie samicy – warstwa środkowa i głęboka .....	81
Tablica 4.5	Głowa – przekrój w płaszczyźnie strzałkowej. Czaszka i uzębienie – od strony prawej .....	82
Tablica 4.6	Wyizolowane narządy trawienne widziane od dołu .....	83
Tablica 4.7	Skeletotopia narządów jamy klatki piersiowej, jamy brzusznej i jamy miednicy samca; prawa strona ciała .....	84
Tablica 4.8	Skeletotopia narządów jamy klatki piersiowej, jamy brzusznej i jamy miednicy samicy; lewa strona ciała .....	85
Tablica 4.9	Narządy płciowe męskie .....	86
Tablica 4.10	Narządy płciowe żeńskie .....	87
Tablica 4.11	Układ nerwowy somatyczny .....	88
Tablica 4.12	Układ nerwowy autonomiczny: część współczulna, część przywspółczulna ..	89
Tablica 4.13	Mózgowie. Od góry. Od dołu. Z boku .....	90
Tablica 4.14	Mózgowie. Przekrój w płaszczyźnie pośrodkowej. Przysadka .....	91



## CZĘŚĆ 5 ŚWINKA MORSKA



Tablica 5.1	Prawa strona ciała .....	94
Tablica 5.2	Kośćciec .....	95
Tablica 5.3	Mięśnie samca – warstwa powierzchniowa .....	96
Tablica 5.4	Mięśnie samicy – warstwa głęboka .....	97
Tablica 5.5	Głowa. Przekrój w płaszczyźnie strzałkowej. Czaszka i uzębienie – od strony prawej .....	98
Tablica 5.6	Wyizolowane narządy trawienne widziane od dołu .....	99
Tablica 5.7	Skeletotopia narządów jamy klatki piersiowej, jamy brzusznej i jamy miednicy samca; prawa strona ciała .....	100
Tablica 5.8	Skeletotopia narządów jamy klatki piersiowej, jamy brzusznej i jamy miednicy samicy; lewa strona ciała .....	101
Tablica 5.9	Narządy płciowe męskie .....	102
Tablica 5.10	Narządy płciowe żeńskie .....	103
Tablica 5.11	Układ nerwowy somatyczny .....	104
Tablica 5.12	Mózgowie. Od góry. Od dołu. Z boku .....	105
	Skorowidz terminów polskich .....	107
	Skorowidz terminów łacińskich .....	115