

# Atlas obrazowy anatomii człowieka

**Jamie Weir, Peter H Abrahams**

**Współautorzy**

**Anna-Maria Belli, Margaret D Hourihan, Niall R Moore, J Philip Owen**

**Wydanie I polskie**

**Tłumaczenie i redakcja**

**Witold Woźniak**

**Wydawnictwo Medyczne**

**Urban & Partner**

# Spis treści

<b>Dedykacja</b>	vi
<b>Przedmowa do wydania polskiego</b>	vi
<b>Przedmowa i podziękowania do wydania trzeciego</b>	vii
<b>Przedmowy do wydania drugiego i pierwszego</b>	viii
<b>Klucz do tabel kostnienia</b>	ix
<b>Wstęp</b>	x
<b>Głowa, szyja i mózgowie</b>	1
<b>Kręgosłup i rdzeń kręgowy</b>	49
<b>Kończyna górna</b>	65
<b>Klatka piersiowa</b>	87
<b>Brzuch</b>	119
<b>Miednica</b>	155
<b>Kończyna dolna</b>	185
<b>Skorowidz</b>	213

# Wstęp

Dostęp do układu tętniczego w celu wykonania angiografii uzyskuje się poprzez nakłucie i cewnikowanie tętnicy udowej w znieczuleniu miejscowym. Następnie wprowadza się środek kontrastowy do naczynia, które chce się uwidocznić. Jeżeli dostęp poprzez tętnicę udową nie jest możliwy (w przypadku zarostowego schorzenia tętnicy biodrowej lub obecności wszczepu), wykonuje się cewnikowanie tętnicy ramiennej lub pachowej. Aortografia lędźwiowa (*translumbal aortography* – TLA), metoda arteriografii aorty brzusznej przez bezpośrednie, przezskórne nakłucie aorty, jest obecnie rzadko stosowana, ponieważ nie pozwala na selektywne cewnikowanie gałęzi aorty. Rozwój nowych technologii spowodował, iż aorta lub główne tętnice kończyny górnej i dolnej mogą być uwidocznione poprzez dożylną wprowadzenie środka kontrastowego (do żyły ramiennej, żyły głównej górnej lub prawego przedsionka) i uniknięcie nakłucia tętnicy u niektórych pacjentów. Technika taką jest cyfrowa angiografia subtrakcyjna (*digital subtraction angiography* – DSA), kiedy zbędne informacje są „odejmowane”, pozostawiając jedynie obraz naczyń krwionośnych. Obrazy tętnic otrzymane po wstrzyknięciu do żyły określa się jako dożylną angiografię cyfrową subtrakcyjną (IV DSA). Obrazy DSA tętnic mogą być uzyskane oczywiście poprzez bezpośrednie dotętnicze wstrzyknięcie (IA DSA).

Subtrakcję zbędnego tła można uzyskać również metodami fotograficznymi w konwencjonalnej arteriografii. Subtrakcja fotograficzna lub cyfrowa stosowana jest w przypadkach, w których wymagane jest uzyskanie obrazu szczegółów drobnych naczyń, które muszą być rozpoznane jako czarne

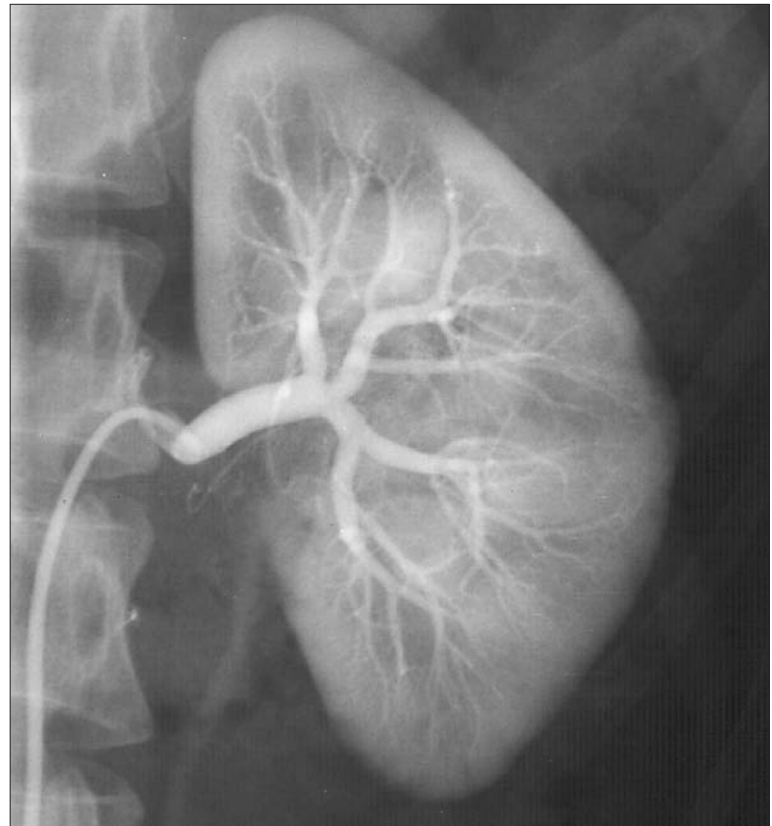
na tle białego pola, co nie jest możliwe w metodach niesubtrakcyjnych. Uwidocznienie naczyń uzyskuje się także poprzez różne projekcje radiograficzne; np. w projekcji przednio-tylnej nie jest możliwe uwidocznienie gałęzi łuku aorty, gdyż są one bardzo blisko siebie i mogą się nakładać. W tych przypadkach wykonuje się projekcję skośną lewą przednią, która wykazuje pień ramiennie-główny, tętnicę szyjną wspólną lewą i podobojczykową lewą. Zamieszczone w atlasie angiogramy ilustrują projekcję przednio-tylną (AP), o ile nie jest wskazana inna.

Żyły uwidoczniamy podobnie jak tętnice – poprzez bezpośrednie cewnikowanie (najczęściej przez żyłę udową). Żyły kończyn uwidacznia się wstrzykując środek kontrastowy przez igłę 18 G lub 20 G wprowadzoną do żyły obwodowej na grzbiecie stopy lub ręki, lub w dole łokciowym. Jeżeli obrazowanie poprzez tętnicę jest kontynuowane w dłuższym czasie, można odnotować fazę tętniczą, włosowatą i żylną, i wtedy także uwidacznia się żyły. Faza żylna angiografii znajduje szerokie zastosowanie w uwidacznianiu krążenia wrotnego bez konieczności bezpośredniego nakłucia żyły śledzionowej lub wątrobowej.

Szczegóły odnośnie do nakłucia tętnic, cewnikowania oraz technik obrazowania i informacje o wyposażeniu stosowanym w angiografii zawarte są w specjalistycznych podręcznikach.



Aortogram subtrakcyjny łuku aorty (strona 115, b).



Arteriogram nerkowy (strona 150, a).

## Tomografia komputerowa

Ograniczenia technik klasycznej radiografii wynikają z obrazowania struktur trójwymiarowych jako dwuwymiarowe: różnice liniowego współczynnika osłabienia promieniowania wszystkich tkanek na drodze przejścia promieni rentgenowskich tworzą obraz.

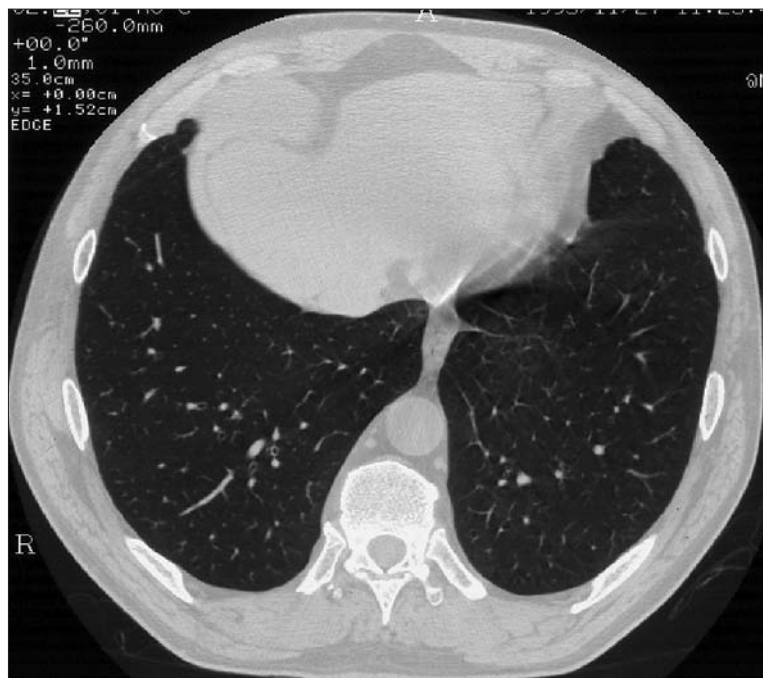
W tomografii komputerowej (TK) wykonuje się serię projekcji rentgenowskich pod różnymi kątami, a uzyskane dane są przetwarzane przez komputer w obraz poprzecznych przekrojów o określonej grubości. Na obraz TK składa się szereg elementów obrazu, tzw. pikseli, będących elementami matrycy obrazowej. Piksel odzwierciedla średnią wartość liniowego współczynnika osłabienia promieniowania wszystkich tkanek, które obrazuje. Wartość ta jest porównywalna do wartości liniowego współczynnika osłabienia promieniowania wody i jest wyrażona w skali (skala Hounsfielda). W skali tej woda ma współczynnik 0 jednostek Hounsfielda (j.H.), a rozpiętość skali wynosi 2000 j.H. Powietrze ma  $-1000$  j.H.; tkanka tłuszczowa około  $-100$  j.H.; tkanki miękkie w granicach  $+20$  do  $+70$  j.H.; kość zwykle powyżej  $+400$  j.H.

Nowoczesne wielorzędowe tomografy spiralne pozwalają na uzyskanie obrazu warstwy w czasie krótszym od 1 s, co umożliwia zobrazowanie całego ciała od wierzchołka głowy do stopy w czasie 20–30 s. Tak szybka akwizycja danych pozwala na uzyskanie obrazu tętnic i żył w różnym czasie od wstrzyknięcia środka cieniującego. Technika ta została przedstawiona w nowym rozdziale dotyczącym TK brzucha (str. 122–126), gdzie ten sam pacjent jest badany w fazie tętniczej i żylniej, co pozwala na pełne zobrazowanie anatomii naczyń. Obrazy cyfrowe są archiwizowane i mogą być udostępnione w formie

elektronicznej do innych ośrodków na całym świecie poprzez np. PACS (*Picture Archiving and Communication System*). PACS pozwala na przesyłanie poprzez sieć elektroniczną danych z bazy do odległych przychodni lub szpitali. Elektroniczna baza pacjenta (*Electronic Patient Record – EPR*), uwzględniająca wszystkich pacjentów, rozwija się dynamicznie i znajduje uznanie.

Do badań TK mózgowia, kręgosłupa i układu narządu ruchu nie trzeba specjalnego przygotowania. Badania klatki piersiowej, brzucha i miednicy zwykle wymagają dożylnego podania środka cieniującego zawierającego jod, co bardziej uwidacznia tętnice i żyły, lepiej ilustrując ich topografię. Zaciemnienie jelit w badaniach TK brzucha i miednicy można uzyskać poprzez doustne podanie, na 24 godz. przed badaniem okrzężnicy, środka cieniującego rozpuszczonego w wodzie, co w połączeniu z kolejnym doustnym podaniem tego środka, na 0–60 min przed wykonaniem badania, pozwala na obrazowanie żołądka i jelita cienkiego. Czasami bezpośrednio doodbytnicze wprowadzenie środka cieniującego poprawia uwidocznienie końcowego odcinka jelita grubego.

Wszystkie badania wykonuje się u pacjenta w pozycji na plecach, a obrazy otrzymuje się w płaszczyźnie poprzecznej (osiowej). Nowoczesne tomografy TK pozwalają na ustawienie okola (gantry) pod kątem  $25^\circ$ , co jest szczególnie przydatne w obrazowaniu kręgosłupa. Czasami bezpośrednio czołowe obrazy są konieczne w przypadkach anomalii czaszki i twarzoczaszki; w tych sytuacjach pacjent leży na brzuchu z odgiętą głową, a okole jest ustawione pod odpowiednim kątem.



Płuca (strona 99, n), obraz osiowy TK.



Miednica męska (strona 158, c), obraz osiowy TK.

# Skorowidz

- A**
- Achillesa ścięgno 206
  - Adamkiewicza tętnica 63
  - Angiografia tętnicy ramiennej 71
  - Angiogram komory lewej 115
    - prawej 110
  - Aorta 56, 60, 96, 98, 109, 111–112, 122, 124, 127, 129, 131–132, 142, 151, 156, 160
    - brzuszna 136, 138, 140, 173, 182
    - płodu 183
    - wstępująca 90, 92, 100, 102, 104, 106, 112, 115
    - zastawka 88
    - zstępująca 88, 92, 100, 102, 104, 106, 112, 115
  - Aortogram brzuszny 140
  - Arteriografia subtrakcyjna łuku aorty, projekcja przednio-boczna 115
    - przednio-tylna 115
    - prącia 177
    - ręki 73
    - tętnicy krezkowej górnej 145
    - podkolanowej 193–194
    - udowej 193
    - wybiórcza trzustkowo-dwunastnicza 147
  - Arteriogram komory lewej 111
    - miednicy 173
    - nadnercza 151
    - nerki 150
    - płuc, faza tętnicza 108
    - żylna 109
    - pnia trzewnego 141
    - rdzenia kręgowego 64
    - stopy, projekcja boczna 194
    - tętnic oskrzelowych prawych 114
    - tętnicy krezkowej dolnej 143
    - górnej 142
    - tętnicy pachowej 71
    - wieńcowej lewej 111
    - prawej 111
    - trzustki 147
    - wątroby 146
- B**
- Bańka jajowodu 179
    - nasieniowodu 176
    - wątrobowo-dwunastnicza 121
  - Belecza przegrodowo-brzeźna 101, 103
  - Błaszka czworacza 39, 46
    - zbiornik 36
    - kości wewnętrzna 35
    - krancowa 39
    - oczodolowa kości sitowej 9
    - pionowa kości sitowej 4, 9
    - pozioma kości podniebiennej 5
    - sitowa 8
  - Błoczek kości ramiennej 67, 79
  - Błądźnik przedślonkowy 10
  - Błona międzykostna 82, 205–206
  - Brodawka nerkowa 137, 139, 148–149
    - sutka 118
  - Bronchogram płuca lewego, projekcja skośna 116
    - tylno-przednia 116
    - prawego, projekcja boczna 117
    - tylno-przednia 117
  - Bruzda boczna 35, 38, 41–42, 45
    - z gałęziami tętnicy środkowej mózgu 44
  - ciemieniowo-potyliczna 39
  - międzyguzkowa 65
  - obręczy 38
  - środkowa 34, 38
  - tętnicy szyjnej 2
  - zatoki esowatej 13–14
  - Brzęg nadoczodołowy 27
    - podoczodołowy 26
    - zębodołowy 38
  - Brzuch 119–132
    - część górna 136–139
    - obrazy osiowe TK ze środkiem kontrastowym 122
    - obrazy czołowe MR 131–132
  - osiowe MR 127–128
  - TK ze środkiem kontrastowym, faza żylna 124–126
  - strzałkowe MR 129–130
  - pasaż środka kontrastowego, projekcja przednio-tylna 134
  - płodu 182–183
  - projekcja odwrócona 119–120
  - środek kontrastowy podwójny w jelicie grubym 135
  - ultrasonografia, obrazy poprzeczne skośne 138
  - strzałkowe 136, 138
- C**
- Cewka moczowa 165, 167–172, 178–179
    - część błoniasta 158, 161, 177
    - gąbczasta 161, 177
    - sterczowa 161, 176–177
    - zwieracz zewnętrzny 177
  - Cholangiopankreatografia wsteczna 121
  - Cholangiopankreatogram MR 121
  - Chrzątka klinowata 20
    - nalewkowata 20, 22
    - pierścieniowata 20, 54
    - brzeg przedni 22
    - płytka 23
    - przegrody nosa 8
    - stawowa 209
    - tarczowata 21, 23, 54
    - róg dolny 23
    - górny 20
    - tchawicy 23
    - trójpromienista panewki 186
  - Chrzątkozrost klinowo-potyliczny 2
  - Ciało gąbczaste 160, 162, 178
    - jamiste 158, 160, 162, 164, 177–178
    - ultrasonografia 177
  - modzelowate 42, 45
  - kolano 35, 46
  - pień 38, 40, 43, 46
  - płat 37–38, 41
  - trzon 39
  - suteczkowate 36, 39, 46–47
  - szkliste 15, 27
  - tłuszczowe 118
  - oczodołu 15, 18, 36
  - podrzepkowe 200–201
  - przednagłośniowe 23
  - Ciecz wodnista 15
  - Cieśń jajowodu 179
  - Coopera więzadło 118
  - Czaszka 2–4
    - dół śródkowy 7
    - tylny 14
    - płodu 182
    - podstawa, obrazy czołowe TK 14
    - osiowe TK 14
    - projekcja boczna 2
    - czołowo-potyliczna 3
    - podbródkowo-szczytowa 4
    - potyliczno-czołowa 1
    - Townesa 3
- D**
- Dno dołu przysadki 1
    - zatoki szczękowej 1
  - Dolek nagłośniowy 18–20, 22
  - Dół kulszowo-odbytniczy 158, 161, 163, 165–166, 168–170, 199
    - międzykłykiowy 187
    - panewki 158, 162, 166, 168–170
    - podskroniowy 6, 8, 16
    - przysadki mózgowej 1–2, 44–47
    - obrazy czołowe MR 45
    - czołowe TK 44
    - strzałkowe MR 46
    - MR po podaniu środka kontrastowego 47
    - projekcja boczna 2
    - skrzydłowo-podniebny 9, 14, 18, 27
    - skrzydłowy 7
    - szyjny 12, 14
    - środkowy czaszki 7
    - dno 44
    - wyrostka łokciowego 79–81
    - żuchwowy 10, 14
  - Drogi łzowe, badanie kontrastowe 15
  - Drummondia tętnica 143
  - Dwunastnica 121
    - część górna 125, 130
    - pozioma 122, 124, 127, 129–130
    - zstępująca 122, 124, 130, 132, 134
    - opuszka 120, 123, 133
    - zdjęcie z podwójnym środkiem kontrastowym 133
- E**
- ERCP (cholangiopankreatografia wsteczna) 121
- F**
- Fald gardłowo-nagłośniowy 6
    - głosowy 20–21, 23, 54
    - nalewkowo-nagłośniowy 22
    - pachowy przedni 88
    - podsutkowy 118
    - przedślonkowy 20–21, 23
  - Faldy okrężne w jelicie czczym 134
  - żołądkowe 120, 133
  - Flebolit 120
- G**
- Galąż żuchwy 1–2, 7, 9
  - Gałka błada 35
    - oczna 6, 8, 14, 18, 35, 38
    - obraz osiowy MR 15
  - Gardło 16–19
  - Gardło, część krtaniowa 18, 20–23
    - obrazy osiowe MR 22
    - nosowa 7, 9, 13, 17–18, 20, 38–39, 44–45
    - i ustna, obrazy czołowe MR 19
    - osiowe MR 16
    - strzałkowe MR 18
    - ustna 7, 17–20, 23
    - ściana tylna 17–18
  - Głowa żebra 56, 92
    - żuchwy 4, 6
  - Goleń, część dolna, obrazy osiowe MR 205–206
  - Grasica 87
  - Gruzoł łzowy 26
    - nadnerczowy 151
    - sutkowy 90
    - badanie kontrastowe 118
    - ślinowy 25
    - tarczowy 20, 23, 55
    - płat lewy 21, 23
    - wężina 20
  - Grudka mózdzku 36
    - robaka 41
  - Grzbiet siodła 2–3, 6, 8, 12, 26, 34, 44
  - Grzebień biodrowy 155
    - punkt kostnienia 155
    - koguci 1, 6, 8, 26
    - krzyżowy 155
    - pośrodkowy 59
    - międzykrętarzowy 185
    - poprzeczny 12
  - Guz kulszowy 161, 164, 185, 199
    - punkt kostnienia 155
    - piętowy 206, 209
    - szczęki 17
  - Guzek łonowy 155
    - stawowy 2, 10, 14
    - szyjny 12, 14
    - żebra 56
  - Guzowatość kości łódkowatej 209
    - promieniowej 67
    - piszczeli 187, 205
    - potyliczna wewnętrzna 11
    - zewnętrzna 12
- H**
- Heubnera tętnica 28
  - Hipokamp 40
  - Histerosalpingogram 179
- I**
- Istota biała 37
    - czarna 37
    - szara 35
- J**
- Jajnik 167–172, 179
  - Jajo płodowe 180
  - Jajowód 167–172
  - Jama bębenkowa, pokrywka 10, 13
    - macicy 168, 172, 180
    - nosowa 7, 27
    - otrzewnej 179
    - podgłośniowa 23
    - przegrody przezroczystej 40, 42–43
    - serca płodu 183
    - sutkowa 11, 13
    - wejście 11–12
    - projekcja skośna 10
    - zatoka boczna 10
    - ucha środkowego 13
    - ustna, przedśloniek, obraz strzałkowy MR 20
  - Jądro 158, 163
    - czerwienne 36
    - miążdżyste 58, 61
    - krążka międzykręgowego 57
    - ogoniaste 34, 43
    - głowa 35, 38
    - trzon 40, 42
    - soczewkowate 38, 40
    - Jelito 59
      - cienkie 133–134
      - czcze 124, 127, 129, 134
      - kręte 122, 124, 127–130, 134–135, 156–157, 162, 169–170
      - ślepe 134
      - Jeziorko łzowe 15
      - Jęczyzek 17
        - podniebienia 18–19
        - segment górny 97, 99
      - Język 18–21
        - mięśnie wewnętrzne 16, 23
        - nasada 20
        - przegroda 17, 23

**K**

    - Kaletka 61
    - Kanalik łzowy dolny 15
      - górny 15
    - Kanał kręgowy 7, 93
      - płodu 182
      - łokciowy 83
      - nerwu podjęzykowego 12, 14
      - twarzewego 14
      - odbytu 158, 160, 162–163, 166, 168–170, 179, 199
      - pachwinowy 175
      - podniebny większy 6
      - podoczodołowy 8, 26
      - półkolisty boczny 11, 13
      - górny 3, 10–11, 13
      - tylny 11, 13
      - przysieczny 6
      - przywodzicielski 198
      - skrzydłowy 14, 19, 44
      - tętnicy szyjnej 4, 11–12, 14
      - wzrokowy 7, 9, 18, 27
      - żuchwy 25
    - Kanały półkoliste 48
    - Kąt mostowo-mózdzkowy, obrazy osiowe MR 48
      - sercowo-przeponowy lewy 88
      - żebrowo-przeponowy lewy 88



- Kąt żylny 29  
 Kątnica 119, 135, 156, 162  
 Kciuk paliczek dalszy 85  
 Kielich mniejszy 148–149  
 – większy 148–149  
 Kieł dolny 25  
 Kieszonka kraniowa 20–21  
 Klatka piersiowa 87–91  
 – 4-miesięcznego dziecka, projekcja przednio-tylna 87  
 – kobiety, projekcja boczna 90  
 – obrazy czołowe MR od przodu ku tyłowi 104  
 – osiowe MR 100, 102  
 – TK śródpiersia 92–95  
 – strzałkowe MR 106  
 – projekcja tylna-przednia 88  
 Kleszcze mniejsze 35  
 – większe 35  
 Kłykiec potyliczny 4, 13–14, 17  
 Kolano, obrazy czołowe MR 204, 302  
 – osiowe MR 200  
 – strzałkowe MR 201–202  
 Kolec biodrowy przedni dolny 155, 185  
 – górny 155  
 – kulszowy 155, 158, 161, 166, 168, 185  
 – nosowy przedni 25  
 Kolo tętnicze mózgu (Willisa) 33  
 Komora boczna 38–40, 42–44, 46  
 – część środkowa 34, 38, 40  
 – róg dolny 35, 40  
 – przedni 35, 45  
 – tylny 36  
 – spłot naczyńiówkowy 42  
 – trójkąt 37, 41  
 – czwarta 16, 35, 38–40, 43, 46–48  
 – lewa 88, 92, 100, 102, 104, 106, 109, 111–112, 115  
 – angiogram 115  
 – arteriogram 111  
 – jama 112  
 – stożek 111–112  
 – prawa 88, 90, 93, 101, 103, 105, 107, 110, 112  
 – angiogram 110  
 – jama 112  
 – stożek 90  
 – ściana przednia 112  
 – przednia 26  
 – ściana dolna 112  
 – trzecia 37–39, 41–45  
 – zachyłek szyszynkowy 41  
 – zęba 25  
 Komórki bębnekowe 10  
 – sitowe 1–2, 5, 12, 14–15, 18, 26, 34  
 – przednie 6, 8  
 – środkowe 7, 9  
 – tylne 7, 9, 26  
 – sutkowe 2, 6, 10–11, 13–14, 36  
 Konar mózgu 38, 40  
 – mózdzku 34  
 – dolny 35  
 – górny 37–39  
 – środkowy 36, 38, 40, 48  
 Koniuszek serca 111  
 Kończyna dolna 185–211  
 – wenogram 195  
 – górna 65–86  
 – naczynia 71–73  
 Kora nerkowa 123, 125  
 Korzeń grzbietowy 62  
 – tylny 54  
 Kosteczki słuchowe 10  
 Kostka boczna 189, 206–207, 209, 211  
 – przysiódkowa 189, 206–207, 209, 211  
 Kości nadgarstka, projekcja boczna 69  
 – ręki, projekcja grzbietowo-dłoniowa 69–70  
 – stępu 189–190  
 – projekcja boczna 189  
 – projekcja przednio-tylna 189  
 – śródreżca 69, 191, 211  
 – twarozczaszki 5–9  
 – obrazy czołowe TK 8  
 – osiowe TK 6  
 – projekcja boczna 5  
 – potyliczno-bródkowa 5  
 – potyliczno-czołowa 5  
 Kość biodrowa 59, 122, 124, 128, 130–132, 155–156, 161, 163, 169–172, 186  
 – czołowa 6, 26  
 – część oczodołowa 8  
 – wyrostek jarzmowy 5, 27  
 – czworoboczna mniejsza 69–70, 83, 85  
 – większa 69–70, 83, 85  
 – główkowata 69, 83, 85  
 – gnykowa 22, 25, 50  
 – róg większy 20  
 – trzon 20  
 – grochowata 69, 83  
 – guziczna 155, 158, 160, 164, 166, 168–170, 179  
 – haczykowata 69–70, 83, 85  
 – jarzmowa 4, 7, 27  
 – wyrostek czołowy 2, 5, 9  
 – skroniowy 4–5  
 – klinowa, skrzydło mniejsze 1, 5, 26  
 – większe 1–2, 4–6, 8–10, 12, 14, 26, 43  
 – trzon 1, 14  
 – wyrostek skrzydłowy 19  
 – klinowata boczna 189–192, 209, 211  
 – pośrednia 190–192, 209, 211  
 – przysiódkowa 190–192, 209, 211  
 – krzyżowa 59, 131, 157–158, 167–172, 179  
 – księżycowata 69–70, 83  
 – kulczowa 158, 161, 165–166, 168, 186, 199  
 – gałąź 155  
 – łokciowa 67–68, 70, 80, 82–83  
 – głowa 69  
 – wyrostek dziobiasty 67, 79  
 – lonowa 164, 166, 169, 186  
 – gałąź górna 163  
 – dolna 155, 158, 164, 185  
 – górna 155, 158, 161, 171–172, 185  
 – trzon 155, 158, 160, 168, 170  
 – łódeczkowata 69–70, 83  
 – łódkowata 189–192, 206, 211  
 – guzowatość 209  
 – łzowa 6  
 – miedniczna 186  
 – nosowa 7, 9, 18, 27  
 – piętowa 190–191, 206–207, 209, 211  
 – guzek przedni 209  
 – projekcja osiowa 189  
 – wyrostek boczny 189  
 – przysiódkowy 189  
 – piszczelowa 188–190, 200–202, 205–207, 209, 211  
 – kłykiec boczny 187, 201, 203  
 – przysiódkowy 187, 202–203  
 – płaska blaszka zewnętrzna 36  
 – podniebienna 25  
 – blaszka pozioma 5  
 – potyliczna 13–14, 50, 57  
 – część podstawna 1–2  
 – promieniowa 69–70, 79–80, 82–83  
 – głowa 67–68, 79–81  
 – ramienna 67–68, 79–81  
 – głowa 65–66  
 – główka 67–68, 79–80  
 – guzek mniejszy 65  
 – większy 65, 74  
 – szyjka anatomiczna 65  
 – chirurgiczna 65  
 – sitowa blaszka oczodołowa 9, 26  
 – pionowa 4, 7, 9, 18  
 – skokowa 189–192, 206–207, 209, 211  
 – bloczek 209  
 – głowa 209, 211  
 – guzek boczny 189  
 – przysiódkowy 189  
 – szyjka 209, 211  
 – skroniowa 11, 18  
 – część bębnekowa 10  
 – skalista 1, 10–11, 13, 17, 27, 36  
 – projekcja skośna tylna-przednia 10  
 – obraz osiowy MR przez kąt mostkowo-mózdżkowy 11  
 – TK 11  
 – czołowy TK 13  
 – osiowy TK 12  
 – wyrostek jarzmowy 4–5, 10  
 – zdjęcia warstwowe 11  
 – strzałkowa 188  
 – sześcienna 189–192, 206, 209, 211  
 – śródreżca 83–84  
 – śródstopia 209  
 – trójgraniasta 69–70, 83  
 – trzeszczkowata 69–70  
 – mięśnia zginacza krótkiego palucha 191  
 – udowa 169, 171, 186–188, 196, 198–202  
 – chrząstka kłykcia boczego 202  
 – dołek głowy 185  
 – głowa 158, 162, 164, 166, 168, 170, 172, 177, 185–186, 199  
 – kłykiec boczny 187, 200–201, 203–204  
 – przysiódkowy 202–204  
 – krętarz mniejszy 158  
 – większy 158, 164, 199  
 – nadkłykiec boczny 187  
 – przysiódkowy 187  
 – płodu 182–183  
 – szyjka 158, 165, 185, 199  
 – więzadło głowy 158, 165  
 Kowadełko 10–12  
 Krążek międzykręgowy 20–21, 51, 59–60, 128–129, 131, 161, 169–170  
 – stawowy 10  
 Kresa międzykrętarzowa 185  
 Kręć, blaszka łuku 56  
 – C5 50  
 – lędźwiowy preparat 52  
 – obrotowy 14, 49–50  
 – blaszka łuku 53  
 – trzon 16, 53, 57  
 – wyrostek kolczysty 20  
 – ząb 1–4, 7, 13–14, 17–18, 20–21, 38–39, 41, 57, 62  
 – piersiowy 51  
 – drugi, listewka brzeźna 21  
 – pierwszy trzon 21  
 – szczytowy 40, 49–50  
 – część boczna 1, 13–14, 16, 21, 62  
 – guzek przedni 53  
 – tylny 62  
 – łuk przedni 2–4, 6, 16, 18, 20, 38–39, 53, 57, 62  
 – wyrostek poprzeczny 14  
 – szyjny 22  
 – preparat, projekcja przednio-boczna 49  
 – trzon 20  
 – trzon 49, 55, 92  
 Kręgosłup 49–61  
 – część lędźwiowa, obraz czołowy MR 61  
 – pośrodkowy MR 61  
 – strzałkowy MR 61  
 – osiowy MR 60  
 – TK ze środkiem kontrastowym 58–59  
 – projekcja boczna 52  
 – przednio-tylna 52  
 – skośna 52  
 – piersiowa, obrazy osiowe TK ze środkiem kontrastowym 56  
 – projekcja boczna 51  
 – u 12-letniego dziecka 51  
 – u 7-dniowego dziecka 51  
 – przednio-tylna 51  
 – szyjna, obrazy osiowe MR 55  
 – TK na poziomie kręgu szczytowego 53  
 – projekcja boczna 49  
 – u 3-letniego dziecka 50  
 – przednio-tylna 49  
 – skośna 50  
 – płodu 182  
 Krętarz mniejszy 185–186  
 – większy 185–186  
 Krtań 18, 20–23  
 – obrazy osiowe MR 22  
 – przedsiónek 23  
 – tomografia 21  
 – wejście 23  
**L**  
 Labbégo żyła 29  
 Lejek 41, 44  
 – przysadki 19  
 Lemiesz 4, 7, 9, 17–18  
 Limfografia klatki piersiowej i górnej części brzucha 152  
 – miednicy 153  
 – okolicy lędźwiowej 152  
 Linia nasadkowa 66, 68, 185–188, 190  
**Ł**  
 Łąkotka boczna 201, 203  
 – róg przedni 203  
 – tylny 201, 204  
 – przysiódkowa 203  
 – róg przedni 202, 203  
 – tylny 202, 204  
 Łechtaczka 171–172  
 Łokieć 68, 79–81  
 – obrazy osiowe MR 80–81  
 – strzałkowe MR 79  
 – projekcja boczna u dziecka 68  
 – przednio-tylna u dziecka 68  
 – boczna 67  
 – osiowa 67  
 Łopatka 65, 75, 90  
 – grzebień 88  
 – projekcja boczna u 14-letniego chłopca 66  
 Łożysko 182  
 Łuk aorty 88, 90, 92, 100, 102, 104, 106, 109, 115  
 – arteriografia subtrakcyjna, projekcja przednio-boczna 115  
 – przednio-tylna 115  
 – dłoniowy głęboki 72–73, 85  
 – powierzchniowy 84  
 – jarzmowy 2–5, 7, 10, 17  
 – kręgu szczytowego 3  
 – podeszwy 194  
 – żylny dłoniowy powierzchniowy 73  
 – grzbietowy 83, 194, 211  
 – żyły nieparzystej 96  
 Łuska skroniowa 13  
**M**  
 Macica 169–170, 173, 180–181  
 – błona mięśniowa 169–172  
 – dno 166, 168  
 – jama 166, 170–171  
 – róg 179  
 – szyjka 179  
 – ściana 182  
 – trzon 170, 179  
 – ujście 166, 169  
 – ultrasonografia pochwowa 179  
 Małżowina nosowa dolna 1, 6, 8, 16, 18, 26  
 – górna 27  
 – środkowa 1, 7, 9, 18, 27  
 – uszna 10, 13–14, 17, 36  
 Mammogram gruczołu sutkowego po przekwitaniu, projekcja skośna przysiódkowo-boczna 118  
 – przed przekwitaniem, projekcja skośna boczna 118  
 – obraz MR 118  
 Mankiet mięśni obracających 75  
 Miąższ wątroby 146  
 Miednica 155  
 – męska 156–165, 176–177  
 – naczynia 175  
 – obrazy czołowe MR 162  
 – osiowe MR 164–165  
 – TK 156, 158  
 – strzałkowe MR 160  
 – obrazy strzałkowe MR 169–170  
 – płodu 183  
 – projekcja przednio-tylna 155, 186  
 – żeńska 166–174, 179  
 – obrazy czołowe MR 171–172  
 – osiowe MR 166–168  
 – strzałkowe MR 179  
 – wenogram 174  
 Miedniczka nerkowa 123, 125, 129–132, 148–149  
 Mielogram części szyjnej 62  
 Mięsień biodrowo-lędźwiowy 156, 158, 161–162, 166, 168, 198–199  
 – biodrowy 156, 160, 162, 169–172  
 – bliźniaczy 158, 160, 199  
 – brodawkowaty 93, 101, 103, 105, 107, 112  
 – bródkowo-gnykowy 18–19, 22  
 – bródkowo-językowy 16, 18–19, 22  
 – brzuchaty łydki 198, 201  
 – miednicy 200, 204–205  
 – przysiódkowa 200, 202–205  
 – ścięgno 205  
 – czworoboczny 17, 23, 55–56, 93, 101, 103  
 – grzbietu 75  
 – lędźwi 123, 125, 127–131  
 – uda 158, 165, 167–168, 198–199  
 – czworogłowy, ścięgno 198, 201  
 – dłoniowy długi 81–82  
 – długi głowy 17–19, 23  
 – szyi 23, 55  
 – dwubrzuścowy brzuszec przedni 19  
 – tylny 17, 22–23

- Mięsień dwugłowy ramienia 79–81  
-- ścięgno 74  
-- uda 158, 196, 198–200, 203–204  
--- głowa krótka 197, 201  
- dźwigacz i napinacz podniebienia miękkiego 19  
-- łopatki 23, 55  
-- odbytu 158, 161, 163, 165–166, 168–172, 178, 199  
-- podniebienia miękkiego 16  
-- powieki górnej 20, 26  
-- wargi górnej i skrzydła nosa 16  
- glistowaty 84–85  
- gnykowo-językowy 16, 22  
- gruszkowaty 157–158, 165, 167–170, 198  
- grzebieniowy 158, 163, 165, 167–170, 198–199  
- jarmowaty 17  
- krawiecki 157–158, 163, 165, 167–168, 197–200, 203–204  
- kruczo-ramienny 74  
- leżwiowy większy 58, 60–61, 119, 123, 125, 127–132, 148, 157, 163–164, 169–172  
- łokciowy 81–82  
- macicy 166, 168  
- międzykostny dłoniowy 85  
-- grzbietowy 84–85, 211  
- mostkowo-obojętkowo-sutkowy 17, 20–21, 23, 55  
- nadgrzebienny 75, 93  
- najszerszy grzbietu 92, 122, 124, 127  
- napinacz błony bębenkowej 13  
-- podniebienia miękkiego 17  
-- powięzi szerokiej 157–158, 167–168, 197  
- naramienny, ścięgno 74  
- nawrotny obły 79–82  
- obły mniejszy 75  
- obieszny boczny 158, 197–201, 203  
-- pośredni 158, 197–199  
-- przyśrodkowy 197–198, 200, 202–203  
- odwodźciel długi kciuka 79, 82  
-- krótki kciuka 83–85  
- odwodźciel palca małego 83–85, 209, 211  
-- palucha 206–207, 209, 211  
- odwracacz 79–82  
- okrężny oka 27  
-- ust 20  
- piersiowy mniejszy 75, 93  
-- większy 93, 118  
- piszczelowy przedni 201, 203, 205  
-- tylny 205–206  
- płaszczkowaty 201–202, 204–206, 209  
- płatowaty głowy 17, 23, 53, 55  
- pochłyły przedni 23  
-- środkowy 21, 23  
-- tylny 23  
- podszewowy 200–201  
- podgrzebienny 74, 92  
- podkolanowy 200–202, 204  
-- ścięgno 201–202  
- podłopatkowy 73, 75, 93, 101, 103  
- podniebienio-gardłowy 17  
- policzkowy 16  
- poprzeczny brzucha 127–128, 131–132, 157  
- poślądkowy mały 156, 158, 162, 171–172, 199  
-- średni 122, 124, 128, 156, 158, 162, 171–172, 199  
-- wielki 131, 156, 158, 160, 164, 166, 168–170, 196, 198–199  
- półbłoniasty 158, 197–200, 202, 204  
- półkolcowy głowy 17, 23, 53–55  
-- szyi 23, 54  
- półścięgnisty 158, 197–199  
-- ścięgno 200, 202, 204  
- prostownik długi kciuka 82  
--- palców 205–206, 209  
--- palucha 205–206  
-- grzbietu 56, 58–60, 92, 100, 102, 122, 124, 127–130  
-- krótki palców 209  
-- łokciowy nadgarstka 82  
-- palców 82  
-- promieniowy długi nadgarstka 81–82  
--- krótki nadgarstka 80–82  
- prosty boczny 15, 18, 26, 35  
-- brzucha 123, 125, 127–129, 157–158, 161, 165, 167, 169–170  
-- dolny 26, 38  
-- głowy 53  
--- przedni 17  
--- tylny większy 17  
-- przyśrodkowy 15, 18, 36  
-- uda 158, 165, 167, 197–199  
- przeciwstawiacz kciuka 84–85  
-- palca małego 84–85, 211  
- przywodźciel długi 158, 160, 164, 169–170, 196, 198–199  
-- kciuka 84–85  
-- krótki 158, 160, 169–170, 196, 199  
-- wielki 158, 160, 169–170, 196, 198–199  
- ramiennie-promieniowy 79–82  
- ramienny 79–81  
- ryłcowo-gardłowy 17, 19  
- skośny dolny 16, 23, 26, 53  
-- górny 27  
-- wewnętrzny brzucha 122, 124, 127–128, 131–132  
-- zewnętrzny brzucha 122, 124, 127–128, 131–132, 156–157  
- skroniowy 7, 14–15, 17, 27, 45  
- skrzydłowy boczny 6, 10, 16, 18–19, 21, 44–45  
-- przyśrodkowy 7, 17, 19, 21, 44–45  
-- smukły 158, 196, 199–200, 204  
- strzałkowy 207  
-- długi 205  
-- krótki 205–206, 209  
-- trzeci 206  
- szeroki szyi 19, 21, 23  
- trójgłowy 79–81  
- wielodzielny 23, 54–55, 58–59  
- zastaniacz wewnętrzny 158, 163, 165, 167–172, 199  
-- zewnętrzny 158, 163, 165–166, 168, 171–172, 198–199  
- zębaty przedni 93, 101, 103, 123, 125  
- zginacz długi palców 205–206, 209  
--- palucha 205–206, 209  
--- dodatkowy 206–207, 211  
-- głęboki palców 79–82  
-- krótki kciuka 84–85  
--- palców 207, 209, 211  
--- palucha 211  
-- łokciowy nadgarstka 79–82  
-- palca małego 84–85, 211  
-- powierzchniowy palców 79–83  
-- promieniowy nadgarstka 80–82  
- zwieracz gardła 17  
--- dolny 21, 23  
-- zewnętrzny odbytu 158  
- żuchwowo-gnykowy 17, 19, 23  
- żwacz 6, 17, 19, 21  
Mięśnie międzykostne podeszwowe 211  
- nadgnykowe 23  
- podgnykowe 20, 23  
Migdalek językowy 23  
- mózdzku 16, 20, 34, 39  
- podniebienny 17  
- robaka 57  
Młoteczek 10–11, 13  
Moczowód 127–129, 131–132, 148–149, 157, 165, 175  
- urografia 177  
Most 11, 18, 36, 38–39, 41, 46, 48  
Mostek 88, 97  
- trzon 92, 100, 102, 106  
Mózg, żyły powierzchniowe 33  
Mózgowie 34–43  
- noworodka, obrazy ultrasonograficzne czołowe 42  
--- strzałkowe 43  
-- obraz osiowy MR 34, 36  
-- pośredniowy MR 39  
- obrazy czołowe MR 40  
-- strzałkowe MR 38  
- żyły, obraz MR 33  
Mózdzek 12, 40, 42–43  
- konar dolny 35  
-- górny 37  
-- środkowy 48  
- migdalek 16  
- płodu 182  
- półkula 11, 14, 18, 48  
-- lewa 16, 35  
-- robak 35, 37  
-- część dolna 16  
- zakręty 34, 38–39  
MRCP (cholangiopankreatogram MR) 121  
N  
Naczynia brzucha 140–144  
- chłonne odprowadzające z węzłów pachwinowych 152  
- klatki piersiowej 114–115  
- kończyny dolnej 193–195  
- korzeniowe 61  
- miednicy żeńskiej 173–174  
- mózgowia 28–33  
- oponowe środkowe, rowek 2  
- szyi 24  
- wątroby 146  
Naczyniówka 15  
Nadgarstek 69–71  
- obrazy osiowe MR 83  
Nadkłykiec boczny 67–68, 80–81  
- przyśrodkowy 67–68, 79–81  
Nadnercze, gruczolak 151  
- lewe 123–124, 131–132  
- obrazy osiowe MR 151  
- prawe 123, 125, 131  
Nagłośnica 18–20, 22  
Najądra 158, 160  
Namiot mózdzku 14, 39, 41  
Narządy płciowe męskie, obrazy MR 178  
Nasada języka 22  
Nasieniowód 162, 176  
Nerka 61, 148, 151  
- lewa 119, 122, 124, 127, 129, 131–132  
- prawa 119, 123, 125, 127, 130–131, 137, 139  
Nerki 148–150  
Nerw błędny 37  
- kulszowy 158, 161, 163, 165, 167–168, 197  
- łokciowy 81–83  
- odwodzący 11  
- okoruchowy 44  
- piszczelowy 197, 200, 204  
- podeszwowy boczny 211  
-- przyśrodkowy 211  
- podjęzykowy kanał 12, 14  
- pośrodkowy 81–83  
- promieniowy 81–82  
- przedsionkowo-słimakowy 11, 37, 48  
- rdzeniowy 58–61  
-- szyjny 62  
- skalisty większy 12  
- strzałkowy wspólny 200, 204  
- trójdzielny 41, 44  
- twarzowy 11, 34, 48  
-- kanał 14  
--- odcinek zstępujący 12, 14  
--- poziomy 12  
- udowy 164, 166, 168, 196  
- wzrokowy 7, 15, 18, 27, 36, 38, 41  
Nos 20  
- chrząstka przegrody 18  
- przegroda 1, 5, 14, 17  
O  
Obojętki 51, 65–66, 74, 88, 92, 100, 102, 104  
Obrąbek stawowy 74  
Obręcz barkowa 74–78  
-- obrazy osiowe MR 74  
--- skośne czołowe MR 76  
--- strzałkowe MR 74  
-- projekcja osiowa 65–66  
--- przednio-tylna 65–66  
Obwódka rzęskowa 15  
Oczodół 26–27  
- brzeg 10  
- tylny 4  
-- ciało tłuszczowe 18  
- obrazy czołowe TK 27  
-- osiowe TK 25  
-- wenogram 15  
Odbytnica 135, 158, 161, 163, 165, 167–170, 179, 199  
- ściana 176  
Odźwiernik 133  
Ogon koński 58, 60–61, 63  
- trzustki 132  
Okienko owalne 13  
Okrężnica 176  
- część zstępująca 122  
- esowata 135, 157–158, 161, 163, 167–172, 179  
- poprzeczna 123, 125, 129–130, 132, 135, 148  
- wstępująca 119, 122, 124, 127–128, 130, 132, 135, 156  
- zgięcie śledzionowe 122, 124, 135  
-- wątrobowe 123, 125, 130, 135  
- zstępująca 119, 124, 127–128, 132, 135, 156, 160, 162  
Opona pajęczna 123, 125, 127, 131, 169–172, 179  
-- worek 161  
- twarda 60, 63  
- wgłębienie tylne 62  
Opuszką dwunastnicy 120  
- prącia 158, 160, 162  
Osierdzie 93, 101, 103, 105, 107, 112  
- zatoka poprzeczna 93  
Oskrzęła główne 51  
-- lewe 90, 92, 96, 100, 102, 104, 106, 116  
-- prawe 90, 93, 97, 101, 103, 105, 107, 116–117  
- języczkowe 96  
- płatowe dolne 117  
--- lewe 92, 96, 98, 100, 102  
--- prawe 93, 99, 101, 103, 105  
-- górne 117  
--- lewe 92, 96, 100, 102  
--- prawe 93, 97, 101, 103, 105  
-- środkowe 96, 99, 117  
--- i dolne (pośrednie) 117  
- segmentowe boczne płata środkowego 98  
-- języczkowe górne 99  
-- podstawne boczne 98  
--- przednie 98  
--- przyśrodkowe 99  
--- tylne 99  
-- przednie 96  
-- płata górnego 98  
-- tylne 97  
- segmentu boczno-płata środkowego 117  
- dolnego języczka 116  
- górnego języczka 116  
-- płata dolnego 117  
--- górnego 117  
-- podstawnego boczno 117  
--- przedniego 116–117  
--- przyśrodkowego 116–117  
-- podstawnego tylnego 116–117  
-- przedniego 116–117  
-- przyśrodkowego płata środkowego 117  
-- szczytowego płata górnego 116  
-- szczytowo-tylnego 116  
-- tylnego 117  
Otoczka brodawki 118  
Otwór bródkowy 25  
- kolcowy 4, 6, 14  
- krzyżowy 59  
-- przedni 155, 157  
-- tylny 156  
- międzykomorowy 35, 38–39  
- międzykręgowy 50, 54–56, 58, 61  
- okrągły 1  
- owalny 4, 6, 8, 12, 14, 44  
- podniebienny większy 4  
- podoczodołowy 5  
- poprzeczny 54  
- poszarpany 4, 8, 14, 44  
- ryłcowo-sutkowy 13–14  
- słuchowy wewnętrzny 1, 12  
-- zewnętrzny 62  
- szyjny 4, 12, 14  
- wielki 3–4, 18, 38–39  
-- brzeg przedni 62  
--- tylny 57  
- zastłonięty 155, 185  
P  
Paliczek środkowy 85  
Paliczki 192  
Panewka 158, 162, 164, 166, 168, 185, 198  
Pantomogram 25  
Pasma biodrowo-piszczelowe 132, 158, 196, 199–200, 203  
- wzrokowe 36, 41, 45–47  
Pęcherz moczowy 156, 158, 160, 162, 164, 166, 168–172, 174–179  
-- ciążarnej 181  
-- płodu 180  
Pęcherzyk jajnikowy 179  
- nasienny 158, 161, 165, 176  
- zdjęcie kontrastowe 176

- Pęcherzyk żółciowy 121–122, 124, 130, 132, 138  
 – dno 136  
 Pępek 157, 182  
 Pępowna 182  
 Pień łędźwiowy 152  
 – międzyżebrowo-oskrzelowy 114  
 – mózgowia 12, 26, 42–43, 57  
 – płucny 88, 93, 101, 103, 105, 107, 110  
 – stożek 112  
 – ramienno-głowy 21, 92, 96, 100, 102, 104, 106, 112, 115  
 – tarczowo-szyjny 24, 115  
 – trzewny 122, 124, 129, 132, 136, 138, 140–141  
 – żebrowo-szyjny 115  
 Pierścień włókniasty 58, 61  
 Piramida szczyt 11  
 – przestrzenie powietrzne 12  
 – wyniosłość łukowata 3  
 Piszczel 188  
 – kłykiec boczny 200  
 – przyśrodkowy 200  
 Płaszczyzna klinowa 2, 9, 27  
 Płat ciała modzelowatego 43  
 – ciemienny 42–43, 45  
 – czolowy 18, 35, 43  
 – dolny segment podstawny przedni 98  
 – tylny 99  
 – szczytowy 96  
 – górny lewy segment szczytowo-tylny 96  
 – prawy segment szczytowy 96  
 – segment przedni 96  
 – tylny 97  
 – potyliczny 36, 43  
 – skroniowy 7, 9, 13, 27, 37–38, 41–45  
 – środkowy 99  
 – segment boczny 96  
 – przyśrodkowy 97  
 Płuca 96–99, 116–117  
 – arteriogram, faza tętnicza 108  
 – żylna 108  
 – obrazy osiowe TK wysokiej rozdzielczości 96, 98  
 Płuco lewe 56  
 – bronchogram 116  
 – prawe 56  
 – bronchogram 117  
 – szczyt 21  
 Płyn mózgowo-rdzeniowy 20, 35, 61  
 – w przestrzeni podpajęczynówkowej 16, 55, 57  
 – owodniowy 182  
 Pochwa 167–172, 179  
 – sklepienie przednie 170  
 – tylne 167–170  
 Podniebienie, języczek 18–19  
 – miękkie 17–20  
 – mięsne 19  
 Podniebienie twarde 6, 8, 15–16, 18–19, 25  
 Podpórka skokowa 189, 207, 209, 211  
 Podstawa kości śródstopia 211  
 – paliczka bliźszego 211  
 Poduszeczka tłuszczowa 209  
 Pokrywka jamy bębenkowej 10, 13  
 Połączenie międzykręgowo 55, 60  
 Potylicca 62  
 Powieka 15, 26  
 Powierzchnia stawowa 53  
 Powięź gardłowo-podstawna 17  
 – goleni 200  
 – nerkowa 123, 125, 127, 130–131  
 – szyi 22  
 – szyjna, blaszka przedtchawicza 20  
 Powrózek nasienny 158, 161, 163, 165, 178  
 Półkula mózgu 14  
 – mózdzku 11, 18, 38  
 Prącie 178  
 – arteriografia 177  
 Promienistość wzrokowa 36  
 Przedmurze 34, 40  
 Przedramię, obrazy osiowe MR 82  
 – płodu 183  
 Przedśonek 11, 13, 21, 48  
 – lewy 88, 90, 92, 100, 102, 104, 106, 109, 112, 131–132  
 – prawy 71, 88, 90, 93, 101, 103, 105, 107, 110, 112, 132  
 Przegroda języka 17, 19, 23  
 – międzykomorowa 93, 100–103, 105, 107, 112  
 – międzymięśniowa boczna 196, 199  
 – międzyprzedśionkowa 92, 100, 102, 104, 112  
 – nosa 1, 5, 14, 18, 27, 36  
 – przezroczysta 36, 45, 182  
 Przelęk 55–57, 93, 97, 101, 103, 123, 125, 129, 132  
 – część szyjna 22  
 Przepona 122, 124, 129–130, 132, 151  
 – część lewa 92  
 – prawa 93  
 – kopuła lewa 88, 90, 136, 138  
 – prawa 137, 139  
 – moczowo-płciowa 171–172  
 – odnoga lewa 122, 124, 127, 132  
 – prawa 123, 125, 127, 131–132  
 Przestrzeń nadtwardówkowa 54–56, 59–61  
 – podpajęczynówkowa 53, 56, 58, 62–63  
 – dolna część 61  
 – płyn mózgowo-rdzeniowy 16  
 – pozagardłowa 20  
 – przedkręgową 23, 53  
 – przygardłową 7, 17, 19  
 Przewody międzypłacikowe 25  
 Przewód mleczny 118  
 – nosowo-łzowy 7, 9, 15, 27  
 – nosowy środkowy 9, 18  
 – pęcherzykowy 121, 136, 138  
 – piersiowy 152  
 – słuchowy wewnętrznym 3, 6, 10–12, 35  
 – zewnętrznym 2, 6, 10–12, 14, 16, 25, 34  
 – ślinianki przyusznej 17  
 – trzustkowy 121, 123, 125  
 – dodatkowy 121  
 – wątrobowy lewy 121  
 – prawy 121  
 – wspólny 121  
 – wytryskowy 160, 176  
 – żółciowy trzewny 138  
 – wspólny 121–122, 124, 132, 136, 151  
 Przyczep początkowy mięśni prostowników przedramienia 80–81  
 – zginaczy przedramienia 80–81  
 Przasadka, dno dołu 1  
 – dół, projekcja boczna 2  
 – lejek 19  
 – mózgowia 18, 27, 36, 38–39, 41, 44–45  
 – dół, obrazy czolowe MR 45  
 – TK 44  
 – strzałkowe MR 46  
 – płat przedni 46–47  
 – tylny 46–47  
 – szypuła 45–47  
 Punkcja łędźwiowa 63  
 Punkt kostnienia 70  
 – dla części dalszej kości piszczelowej 190  
 – strzałki 190  
 – głowy strzałki 188  
 – końca bliźszego kości piszczelowej 188  
 – dalszego kości udowej 188  
 – rzepki 188  
 – tylny części kości piętowej 190  
 – kości piszczelowej 188  
 – łzowy 15  
 – Sylwiusza 28
- R**  
 Radikulografia łędźwiowa 63  
 Rdzeń kręgowy 17, 20, 23, 49–63  
 – arteriogram 64  
 – część szyjna 38–39, 62  
 – istota biała 55  
 – szara 55  
 – obrazy strzałkowe 57  
 – płodu 182  
 – przedłużony 17–18, 20, 36, 38–40, 46  
 – piramida 36  
 Ręka 69–71, 84–86  
 – arteriografia subtrakcyjna 73  
 – obrazy czolowe MR 85–86  
 – osiowe MR 84  
 Rękojeść mostka 93, 97, 100, 102  
 Robak 41  
 – mózdzku 35, 37  
 – część dolna 16  
 Rogówka 15  
 Rowek dla naczyń oponowych środkowych 2  
 Rozcięgno piętowe 209, 211  
 – podesznowe 207
- Rozwór przywodzieli 193  
 – szczękowy 9  
 Rzepka 187–188, 200–202  
 – projekcja dolno-górna 187  
 – troczek boczny 200  
 – przyśrodkowy 200
- S**  
 Serce 110–112  
 – obrazy ultrasonograficzne 112  
 – płodu 183  
 Sialogram ślinianki podżuchwowej 25  
 – przyuszniczej 25  
 Siatkówka 15  
 Sieć żylna podesznowa 194  
 Siekacz boczny 25  
 – przyśrodkowy 25  
 Sierp mózgu 34, 42  
 – płodu 182  
 Siodło, grzbiet 2–3, 8, 44  
 – tureckie 1, 5, 44–45  
 Sklepienie 35, 39–40  
 Skorupa 36  
 Skóra gruczołu sutkowego 118  
 Skrzydło nosa 18  
 – większe kości klinowej, powierzchnia skroniowa 1  
 Skrzyżowanie wzrokowe 18–19, 36, 38, 41, 44–47  
 Smuga ścięgniasta 129–130  
 Soczewka 6, 14–15, 26, 35  
 Splot krzyżowy 157  
 – naczyńiokowy 40, 43–44  
 – płodu 182  
 – trójkąta komory bocznej 34  
 – ramienny 21  
 – wiciowaty 175  
 – żylny kręgowy podłużny 64  
 – krzyżowy 64, 174  
 – wiciowaty 178  
 Splyw zatok 29, 31, 33–34  
 Spoidło przednie 39  
 – tylne 39  
 Spojenie łonowe 155, 158, 165, 167–172, 179, 185–186  
 Staw barkowo-obojętkowy 74  
 – biodrowy, projekcja boczna 185  
 – przednio-tylna 185  
 – głowy żebra 56, 92  
 – klinowo-łódkowy 209  
 – kolanowy 187–188  
 – projekcja boczna 187  
 – przednio-tylna 187  
 – kowadełkowo-młoteczkowy 11–12  
 – krzyżowo-biodrowy 59, 131, 134, 155, 157  
 – mostkowo-obojętkowy 93, 101, 103  
 – piersiowo-tarczowy 22  
 – piętowo-sześcienny 209  
 – piszczelowo-strzałkowy 201, 203–204  
 – ramienny 74–75  
 – artrogram MR po wstrzyknięciu środka kontrastowego 77–78  
 – skokowo-goleniowy 209  
 – skokowo-łódkowy 209  
 – skokowy przedni 209  
 – tylny 209  
 – skroniowo-żuchwowy 10, 13, 19, 25  
 – obraz strzałkowy MR 10  
 – radiografia 10  
 – szczytowo-obrotowy 14, 50  
 – szczytowo-potyliczny 12, 14  
 – żebrowo-poprzeczny 56, 92  
 Sterc 158, 161, 163, 165, 178  
 – strefa przejściowa 176  
 – ultrasonografia doodbytnicza 176  
 Stęp, obrazy osiowe MR 206  
 Stok 2, 6, 12, 14, 18–20, 43, 48, 57, 62  
 – szpik 17  
 Stopa 191–192, 207–211  
 – arteriogram 194  
 – część tylna, obrazy strzałkowe MR 208–209  
 – obrazy czolowe MR 210–211  
 – osiowe MR 207  
 – skośne MR 210  
 – projekcja grzbietowo-podesznowa 191  
 – wenogram 194  
 Stożek rdzeniowy 61, 63  
 Struna ścięgniasta 112  
 Strzałka 188–190, 205–207, 209, 211
- głowa 187, 200–201, 203–204  
 Strzemiączko 13  
 Subtrakcyjna wenografia łędźwiowa 64  
 Sylwiusza punkt 28  
 Szczelina oczodołowa dolna 6, 8, 14, 26  
 – górna 1, 5, 7, 9, 11, 13, 27  
 – podłużna mózgu 40, 45  
 – pośrodkowa przednia 63  
 – pozioma 96  
 – skalisto-potyliczna 13–14  
 – skośna 90, 97, 99  
 – skrzydłowo-szczękowa 7, 14, 17–18  
 – trzonu 51  
 – żyły nieparzystej projekcja przednio-tylna 87  
 Szczeka, wyrostek jarzmowy 2, 5  
 – podniebienne 2, 5  
 – zębodołowy 16, 18, 25  
 Szczyt piramidy 11  
 Szew czolowo-jarzmowy 5, 8  
 – strzałkowy 1, 3  
 – węglowy 1–3, 11, 13  
 – płodu 182  
 – wieńcowy 2–3, 182  
 Szpara głośni 22, 54  
 – część przednia 22  
 Szpik w obrębie stoku 17, 40  
 – żółty w stoku 39, 46  
 Szyja 25  
 – angiogram MR naczyń szyi 24  
 – naczyńia 24  
 – powięź 21  
 – tkanki miękkie, obraz strzałkowy MR 20  
 – projekcja boczna 20  
 – wenogram 24  
 Szyjka macicy 170  
 – trzustki 125  
 Szypuła 51, 53–54, 56, 58, 60–61  
 – łuku kręgu 93  
 Szyszynka 39, 41
- Ś**  
 Ścięgno mięśnia dloniowego długiego 83  
 – odwodziela długiego kciuka 83  
 – piszczelowego przedniego 206, 209, 211  
 – tylnego 206–207, 209, 211  
 – podesznowego 206  
 – prostownika długiego kciuka 83–84  
 – palców 206, 209, 211  
 – palucha 206, 209, 211  
 – krótkiego kciuka 83–84  
 – łokciowego nadgarstka 83  
 – palca małego 83–84  
 – palców 83–84  
 – promieniowego długiego nadgarstka 83  
 – krótkiego nadgarstka 83–85  
 – strzałkowego długiego 206–207, 209, 211  
 – krótkiego 206–207, 209, 211  
 – zginacza długiego kciuka 83–84  
 – palców 206–207, 209, 211  
 – palucha 206, 209, 211  
 – głębokiego palców 83–84  
 – krótkiego palców 211  
 – łokciowego nadgarstka 83  
 – powierzchniowego palców 83–84  
 – promieniowego nadgarstka 83–85  
 – piętowe Achillesa 206, 209  
 Śledziona 99, 123, 125, 129, 131–132, 137, 139, 145  
 Ślimak 11–12, 34, 48  
 Ślinianka podjęzykowa 23  
 – podżuchwowa 17, 19, 21, 23  
 – sialogram 25  
 – przyuszna 17, 21  
 – część głęboka 16, 19  
 – powierzchnia 19  
 – sialogram 25  
 Środek potowalny 34  
 Śródkości 2, 8, 34  
 – żyły 39  
 Śródmostek 36  
 Śródpiersie 92–95, 100–107  
 Śródserdzie 112
- T**  
 Tarczycza, ultrasonografia, projekcja osiowa 20  
 Tchawica 20–21, 23–24, 49–51, 55, 57, 88, 90, 93, 97, 101, 103, 105, 107, 116–117



- Tchawica, ostroga 92, 100, 102, 104  
 Tętnica Adamkiewicza 63  
 – biodrowa wewnętrzna 131, 157, 161, 164, 166, 168–170, 173–174  
 – wspólna 122, 124, 128–130, 132, 140, 142, 156, 173  
 – lewa 58  
 – prawa 58  
 – zewnętrzna 156, 158, 160, 162, 164, 166, 168, 173  
 – biodrowo-łędźwiowa 173  
 – bruzdy środkowej 28  
 – brzeźna Drummonda 143  
 – prawa 111  
 – ciemieniowa 28  
 – ciemieniowo-potyliczna 30  
 – czołowo-biegunowa 28  
 – dłoniowa palców wspólna 73, 85  
 – śródręczna 73  
 – właściwa palców 85  
 – do powierzchni promieniowej kciuka 73  
 – dolna boczna kolana 193–194  
 – przysiódkowa kolana 193–194, 202–203  
 – esowata 143  
 – gardłowa wstępująca 16, 24  
 – głęboka prząca 177  
 – ramienia 81  
 – uda 158, 163, 167–168, 173, 193, 197, 199  
 – główna kciuka 73  
 – górną boczna kolana 193, 201, 203  
 – przysiódkowa kolana 193–194, 202  
 – grzbietowa prząca 177–178  
 – stopy 194  
 – Heubnera 28  
 – jajnikowa 128  
 – jądrowa 127–128, 156  
 – jelita czczego 140, 142  
 – językowa 19, 24  
 – łożkowa 28, 30  
 – korzeniowa wielka 64  
 – krekzowa dolna 122, 124, 128, 132, 143, 157, 173  
 – górna 123, 125, 127, 129, 132, 137, 139–140, 142, 145, 147  
 – kręgową 17, 23–24, 30, 32, 37–38, 55, 62, 115  
 – arteriogram subtrakcyjny cyfrowy 30–31  
 – bruzda 54  
 – lewa 21  
 – wsteczny napływ kontrastu 24  
 – krętniczo-okreżnicza 132, 140, 142  
 – krocowa 177  
 – krzyżowa boczna 173  
 – pośrodkowa 161, 163, 169–170, 173  
 – łożwiowa 140, 142  
 – łącząca przednia 28, 32  
 – tylna 28, 32  
 – łokciowa 72, 82–84  
 – gałąź dłoniowa głęboka 73  
 – nadgarstka 73  
 – łukowata 150  
 – maciczna 167–168, 173  
 – międzykomorowa przednia 111  
 – międzykostna przednia 72, 82  
 – tylna 72  
 – wspólna 72  
 – międzyplątowa 150  
 – międzyczęściowa 100, 102, 114–115  
 – mózgu przednia 32, 34, 39, 44–45  
 – środkowa 28, 32, 34, 36, 38, 44  
 – tylna 28, 32, 36  
 – część przedzespoleń 30  
 – zalespólniowa 30  
 – mózdku dolna przednia 30  
 – tylna 32, 62  
 – część rdzeniowa 30  
 – górną 30, 32  
 – nabrzuszną powierzchnową 163  
 – naczyńnikowa przednia 28  
 – nadłopatkowa 24, 115  
 – nadnerczowa górna 151  
 – nerkowa 140, 150  
 – dodatkowa 140  
 – lewa 123–124, 127, 129, 132  
 – prawa 123, 125, 127, 130, 132, 137, 139  
 – oczna 15, 27–28, 32  
 – gałąź sitowa 28  
 – oczodołowo-czołowa 28  
 – odbytnicza górna 143  
 – okalająca biodro głęboka 173  
 – łopatkę 71  
 – ramię przednia 71  
 – tylną 71  
 – udo boczna 173, 193  
 – przysiódkowa 193  
 – okołospoidłowa 28  
 – okołosrodkowa 28  
 – okreżnicza lewa 143  
 – prawa 142  
 – środkowa 142  
 – oponowa środkowa 24  
 – oskrzelowa 114  
 – prawa, arteriogram 114  
 – ostrogowa 30  
 – pachowa 71, 74, 100, 102  
 – arteriogram 71  
 – pęcherzowa górna 173  
 – piersiowa boczna 71  
 – najwyższa 71, 115  
 – wewnętrzna 92, 100, 102, 115  
 – piersiowo-barkowa 71, 115  
 – piszczelowa przednia 193–194  
 – tylna 193–194, 205–207, 209  
 – płata dolnego prawego 99  
 – górnego prawego 93, 101, 103, 105  
 – płatowa 150  
 – płucna 97  
 – lewa 88, 90, 92, 100, 102, 104, 106, 108, 110, 112  
 – prawa 88, 90, 93, 101, 103, 105, 107–108, 110  
 – podbródkowa 24  
 – podszwowa boczna 194  
 – przysiódkowa 194, 211  
 – podkolanowa 193–194, 198, 200–201, 204  
 – arteriografia 193  
 – podłopatkowa 71  
 – podniebnienna zstępująca 19  
 – podobojczykowa 24  
 – lewa 92, 96, 100, 102, 104, 106, 112, 115  
 – prawa 105  
 – podoczodołowa 24  
 – podstawna 16, 30, 32–34, 38–39, 48  
 – przedniej części zbiornika mostu 11  
 – arteriogram szyi 24  
 – trzustki 146–147  
 – poślądkowa dolna 158, 163–164, 173  
 – górna 131, 157, 161, 173  
 – potyliczna 24, 28  
 – promieniowa 72–73, 81–83  
 – przednia mózgu 28  
 – gałąź czołowa 28  
 – przedsiönka lewego 111  
 – przegrodowa 111  
 – przekątna 111  
 – przeponowa 141  
 – dolna 151  
 – lewa 151  
 – przesywająca 193  
 – ramienna 71, 79–81  
 – angiografia 72  
 – rdzeniowa przednia 30, 62, 64  
 – rzęskowa tylna długa 26  
 – sieciowa 146  
 – skroniowa dolna 30  
 – powierzchnowa 24, 37  
 – przednia 28  
 – tylna 28, 30  
 – soczewkowo-prądkowowa 28  
 – spoidłowo-brzeźna 28, 34  
 – sromowa wewnętrzna 158, 163–164, 166, 168, 177  
 – stożka 111  
 – strzałkowa 193–194, 205  
 – szczękowa 19, 24, 28  
 – szyjna, arteriogram subtrakcyjny cyfrowy 28–29  
 – bruzda 2  
 – kanał 4, 11–12, 14  
 – wewnętrzna 15–16, 18–19, 23–24, 33, 35, 41, 44  
 – część jamista 18, 28, 40, 44–45, 47  
 – mózgową 28, 45  
 – skalista 28  
 – szyjną 28  
 – odcinek jamisty 32  
 – wewnętrzny 32  
 – wspólna 22, 24, 55, 102, 105  
 – lewa 92, 96, 100, 104, 106, 112, 115  
 – prawa 21, 115  
 – wstępująca 24, 115  
 – zewnętrzna 16, 22, 24  
 – subtrakcyjny arteriogram cyfrowy 24  
 – śledzionowa 123, 125, 129, 131–132, 140–141, 145, 151  
 – środkowa mózgu, gałęzie korowe 28  
 – skroniowe przednie 28  
 – zakrętu kątowego 28  
 – tarczowa dolna 24, 115  
 – gałęzie gruczolowe 24  
 – górna 24  
 – trzustkowa grzbietowa 141, 146–147  
 – poprzeczna 141  
 – wielka 141  
 – trzustkowo-dwunastnicza, arteriografia 141–142, 146–147  
 – dolna 147  
 – górna 141, 146–147  
 – twarzowa 19, 24  
 – udowa 158, 160, 162, 164, 166–168, 173, 193, 196, 198–199  
 – arteriografia 193  
 – uszna tylna 24  
 – wargowa górna 24  
 – wątrobową 122, 124, 132, 136, 138, 140–141, 146, 151  
 – prawa 138–139  
 – wspólna 122, 124  
 – węzła przedsiönkowo-komorowego 111  
 – zatokowo-przedsiönkowego 111  
 – wieczkowo-czołowa 28  
 – wieńcowa 112  
 – lewa 100, 104, 106  
 – arteriogram 111  
 – gałąź międzykomorowa przednia 92, 100, 102  
 – okalająca 100, 102, 111  
 – lewa i prawa 115  
 – pień 111  
 – prawa 101, 103, 111  
 – arteriogram 111  
 – wsteczna 28  
 – łokciowa 72  
 – promieniowa 72  
 – wyrostka robaczkowego 142  
 – zastonowa 158, 165, 173  
 – zębobólowa górna tylna 24  
 – żołądkowa 140  
 – lewa 122, 124, 141–142  
 – gałąź przelykowa 142  
 – prawa 142  
 – żołądkowo-dwunastnicza 141, 147  
 – żołądkowo-sięciowa 141, 146–147  
 Tkanka tłuszczowa krezki 157, 163  
 – okolonerkowa 123, 125, 127, 129–131  
 – podpotyliczna 57  
 – podskórna 17, 23  
 – przynerkowa 123, 125, 127, 130–131  
 – w przestrzeni nadtwardówkowej 58–59  
 – w zatoce nerkowej 136, 138  
 – zaotrzewnowa 60  
 Torbiel nerki 131  
 Torebka wewnętrzna 40  
 – odnoga przednia 34  
 – tylna 36  
 – zewnętrzna 34, 40  
 Trąbka słuchowa 4, 12, 14, 16  
 – część chrzęstna 17  
 – ujście gardłowe 19, 44  
 Troczek zginaczy 83  
 Trolarda żyła 29  
 Trzeszczka w mięśni brzuchatym tydki 187  
 Trzon kości klinowej 1  
 – kręgu 23, 122, 124, 127–129, 131, 137, 139, 151, 182  
 – sklepienia 44  
 – żuchwy 4, 21  
 Trzustka, arteriogram subtrakcyjny 147  
 – głowa 122, 124, 130, 136, 138  
 – ogon 123, 125, 129, 132, 137, 139  
 – przewody śródżakowe 121  
 – szyjka 123, 129, 137, 139  
 – trzon 122, 124, 129, 136, 138  
 Twardówka 15, 27  
 Udo 197  
 – obrazy czołowe MR 199  
 – osiowe MR 196  
 – strzałkowe MR 198  
 – płodu 182  
 Ultrasonografia brzucha 138  
 – obrazy strzałkowe 136  
 – doodbytnicza sterca 176  
 – płodowa 180  
 – drugi trymestr 182–183  
 Urografia, faza miąższowa 148  
 – wydalnicza 148  
 – moczowodu, obraz skośny 177  
 Urogram dożylny 149  
 Uszko, serca lewe 88, 92, 100, 102, 104, 109  
 – prawe 93, 101, 103  
**W**  
 Wał trąbkowy 17–18, 44  
 Wargi głosowe 49  
 – sromowe mniejsze 171–172  
 – większe 169–172, 179  
 Wątroba 99, 106  
 – arteriogram subtrakcyjny 146  
 – płat lewy 104, 112, 137, 139  
 – segment boczny 122, 124, 130  
 – przysiódkowy 123, 125, 129, 151  
 – tylny 131  
 – ogoniasty 130, 132, 151  
 – prawy 93, 105, 123, 125, 131, 137, 139  
 – segment przedni 122, 124, 130, 132  
 – tylny 123, 125, 127, 130  
 – płodu 182  
 – wenogram subtrakcyjny 146  
 Wcięcie kręgowie dolne 51  
 – międzykłykciowe 201  
 – międzykolcowe 203  
 – tarczowe górne 23  
 Wenografia łożwiowa 64  
 – śledzionowo-wrotna 145  
 – żyły głównej dolnej 143  
 – górnej 71  
 Wenogram jądra 175  
 – kończyny dolnej 195  
 – miednicy żeńskiej 174  
 – nadnercza 151  
 – nerki 150  
 – stopy 194  
 – szyi 24  
 – wątroby 146  
 – żył nieparzystych 114  
 Węzły chłonne biodrowe zewnętrzne 152  
 – pachwinowe 152  
 – zwąpniałe 120  
 Wieniec promienisty 34, 38  
 Więzadło Coopera 118  
 – kruczo-obojojczykowe 74  
 – kruczo-ramienne 74  
 – krzyżowe przednie 200–201, 203  
 – tylne 200–203  
 – krzyżowo-kolcowe 158, 161, 165, 167–168  
 – łożkowo-udowe tylne 201, 204  
 – maciczno-krzyżowe 167–168  
 – międzykolcowe 61  
 – obłe 167–168  
 – macicy 171–172, 179  
 – obrąbkowo-ramienne 74–75  
 – poboczne piszczelowe 200, 203  
 – strzałkowe 200, 203  
 – podłużne 57  
 – przednie 20, 56, 58, 60–61  
 – tylne 20, 55, 57–58, 60–61  
 – poprzeczne, przyczep 53  
 – rzepki 200–201  
 – skokowo-piętowe międzykostne 209  
 – szerokie 166, 168  
 – trójgraniaste 206–207  
 – wieśzadłowe 118  
 – żółte 55–61  
 – żyłne, bruzda 122, 124  
 Więzozrost piszczelowo-strzałkowy 189, 206–207, 209  
 Willis koło 33  
 Wodociąg mózgu 34, 39–40, 46–47  
 – przedsiönka 13  
 – ślimaka 12  
 Woreczek żłowy 15, 26  
 Worek opony pajęczej 157  
 Wpust żołądka 132

- Wrota wątroby 130, 132  
 Wydrążenia stawowe 65–66  
 Wymiar dwuciemienny 182  
 Wyniosłość łukowata piramidy 3, 10  
 – międzykłykciowa 187  
 – piramidowa 13  
 Wypuklenia okrężnicy 135  
 Wyrostek barkowy 65–66, 74  
 – czołowy kości jarzmowej 2, 5, 9  
 – dziobiasty żuchwy 2, 5–6, 16, 25  
 – haczykowaty 49, 54, 93  
 – – głowy trzustki 130, 132  
 – jarzmowy kości czołowej 5  
 – – kości skroniowej 4–5, 10  
 – – szczęki 2, 5  
 – kłykciowy żuchwy 2–3, 5–6, 10, 14, 25  
 – kolczysty 49, 51, 54–57, 60  
 – kruczy 65–66, 74  
 – łokciowy 67–68, 79–81  
 – mieczykowaty mostka 129  
 – pochylony przedni 2, 6, 8, 26, 44  
 – – środkowy 2  
 – – tylny 2, 45–47  
 – podniebienny szczęki 2, 5  
 – poprzeczny 51, 53, 56, 58, 60, 93  
 – – guzek przedni 54  
 – – – tylny 49, 54  
 – – kręgu szczytowego 14  
 – – listewki międzyguzkowe 49  
 – rylcowaty 7, 10–11, 13–14  
 – skroniowy kości jarzmowej 4–5  
 – skrzydłowy, blaszka boczna 6, 16, 19, 44  
 – – – przysiódkowa 7, 17, 44  
 – stawowy 54  
 – – dolny 49, 51  
 – – górny 49, 51, 60  
 – sutkowaty 1, 6, 10, 17, 25  
 – – projekcja skośna boczna 10  
 – – wierzchołek 10, 13  
 – – śródszyjny 14  
 – – żębodołowy 6, 8  
 – – – szczęki 16, 18  
 Wyspa 35, 40, 45  
 Wzgórek 52, 61, 63  
 – dolny 35, 38, 40  
 – górny 37–38, 41  
 – nasienny 176–177  
 Wzgórze 37, 41–43, 46–47  
 – płodu 182
- Z**
- Zachylek dolno-boczny 6  
 – gruszkowaty 21, 23, 54  
 – nadbębenkowy 11–12  
 – – ściana górno-boczna 11, 13  
 – odbytniczo-maciczy 179  
 – pachowy 74  
 – pęcherzowo-maciczy 179  
 – twarzowy 12  
 – wątrobowo-nerkowy 136, 138  
 Zagłębienie odbytniczo-maciczy 169–170  
 – pęcherzowo-maciczy 169–170  
 Zakręt czołowy górny 37  
 – obręczy 34, 38–39, 45  
 – oczodołowy 38  
 – przedśrodkowy 36  
 – przyhipokampowy 36  
 – skroniowy dolny 10  
 – zaśrodkowy 36  
 – zębaty 34  
 Zarodek 180–181  
 Zasłona rdzenna przednia 39  
 Zastawka aorty 88, 90, 92, 100, 102, 104, 106, 111–112, 115
- dwudzielna 88, 90, 93, 101, 103, 107, 109, 111–112  
 – – płatek tylny 112  
 – pnia płucnego 88, 90, 101, 103, 105, 107, 110, 112  
 – trójdzielna 88, 90, 93, 101, 103, 110, 112  
 – żylna 195  
 Zatoka aorty 111–112  
 – bębenkowa 13  
 – czołowa 1–2, 6, 18, 26, 35, 38–39  
 – – obrazy osiowe TK 8  
 – esowata 29, 31, 36, 41  
 – – bruzda 14  
 – jamista 15, 18, 26, 29, 33, 44, 47  
 – klinowa 1–2, 4–5, 7, 9, 11, 13–14, 18–19, 27, 36, 38–39, 41, 44–46  
 – klinowo-ciemieniowa 29, 33  
 – mleczna 118  
 – poprzeczna 10, 29, 31, 33  
 – – osierdzia 93, 97, 101, 103  
 – prosta 29, 31, 33, 37  
 – skalista dolna 11, 33  
 – – górna 31, 33  
 – – stępu 209, 211  
 – strzałkowa dolna 29, 33, 35  
 – – górna 29, 33, 37, 41  
 – – szczękowa 5–6, 9, 17–18, 25–26, 36, 38  
 – – dno 1  
 – – ściana boczna 6  
 – – – przednia 5  
 – – – przysiódkowa 7  
 – – – tylna 4–5  
 – wierzchołek 92, 104  
 Zatoki czołowe 5  
 – przynosowe 5–9  
 – – obrazy czołowe TK 8  
 – – – osiowe TK 6  
 – – – projekcja boczna 5  
 – – – potyliczno-bródkowa 5  
 – – – potyliczno-czołowa 5  
 Ząb komora 25  
 – kręgu obrotowego 1–4, 7  
 – przedtrzonowy 25  
 – sieczny 18  
 – trzonowy 17–18, 25  
 Zbiornik blaszki czworoczej 36, 39, 41, 46  
 – końcowy 152  
 – międzykonarowy 35, 40–41, 44–45, 47  
 – mleczu 152  
 – mostowo-mózdżkowy 34  
 – mostu 36, 38–39, 41, 46–47  
 – mózdkowo-rdzeniowy 38–40, 47, 62, 182  
 – okalający 34, 40  
 – skrzyżowania 46  
 Żębodoł 6  
 Zgrubienie szyjne 57, 62  
 Zrost międzywzgórzowy 39  
 Zwój kołanka 11–12  
 – rdzeniowy 55, 58, 60  
 – trójdzielny 41, 44
- Ż**
- Żebro 50–51, 62–63, 88, 119  
 – płodu 182  
 – szyjka 56  
 – szyjne 87  
 – – projekcja przednio-tylna 87  
 Żołądek 99, 119, 134, 148  
 – część odzwiernikowa 120, 123, 125, 130, 133  
 – dno 90, 120, 122, 124, 129, 132  
 – krzywizna mniejsza 120, 123–124, 133  
 – – większa 120, 122, 124, 133  
 – płodu 182
- trzon 122, 124, 129  
 – zdjęcie z podwójnym środkiem kontrastowym 133  
 Żołądź 178  
 Żuchwa 18, 20, 25, 38, 40, 50  
 – część żębodołowa 25  
 – gałąź 1–2, 7, 9–10, 17, 19  
 – głowa 4, 6, 10, 16, 19  
 – kanał 25  
 – szyjka 10  
 – trzon 4, 16, 22  
 – wyrostek dziobiasty 2, 5–6, 16, 19, 25  
 – – kłykciowy 2–3, 5–6, 10, 14, 25  
 Żyła biodrowa wewnętrzna 144, 157, 161, 164, 166, 168–170  
 – – wspólna 64, 128, 130, 132, 144, 156, 160, 175  
 – – zewnętrzna 144, 156, 158, 160, 162, 164, 166, 168  
 – biodrowo-łędźwiowa 144  
 – brzeżna boczna 194  
 – – przysiódkowa 194, 211  
 – czołowa 15  
 – dtoniowa palców właściwa 73  
 – – – wspólna 73  
 – dolna półkuli 31  
 – – robaka 31  
 – esowata 143  
 – główna dolna 58, 60, 88, 90, 92, 97, 100, 102, 104, 106, 122, 124, 127–128, 132, 136, 138, 144, 146, 150, 157, 175  
 – – górna 71, 88, 93, 97, 101, 103, 105, 107, 130, 151  
 – – – wenografia subtrakcyjna 71  
 – – kciuka 73  
 – grzbietowa prącia 178  
 – jajnikowa 128  
 – jądra ogoniastego przednia 29  
 – jądrowa 127–128, 156, 175  
 – jelita czczego 145  
 – językowa 24  
 – kątowna 15, 26  
 – korowa 34, 38  
 – – powierzchnowa 29  
 – kreżkowa dolna 128, 132, 143  
 – – górna 123, 125, 127, 137, 139, 145  
 – kręgową wewnętrzną 59  
 – krętniczo-okrężnicza 145  
 – krzyżowa boczna 64  
 – Labbégo 29  
 – łędźwiowa 114  
 – – wstępująca 64, 144  
 – łącząca powierzchnowa 15  
 – łukowata 150  
 – łzowa 26  
 – międzykręgową 64  
 – międzypłatową 150  
 – międzyżebrową 114  
 – – górna prawa 101, 103  
 – – krótka 114  
 – migdałkowa 31  
 – mostowo-śródmózgowiowa 31  
 – mózgu powierzchnowa 29  
 – – przednia 38  
 – – wewnętrzną 29, 35, 38–39  
 – – wielka 29, 31, 33, 38–39, 47  
 – mózdku przedśrodkowa 31  
 – naczyniówkowa górna 31  
 – nadoczodołowa 15  
 – nerkowa 144, 150–151  
 – – lewa 123–124, 127, 129, 132, 137, 139  
 – – prawa 123, 125, 127, 130, 137, 139  
 – nieparzysta 92, 96, 100, 102, 122, 124, 131  
 – – krótka 92, 100, 102, 122, 124  
 – – – dodatkowa 114  
 – – wenogram 114
- oczna dolna 15  
 – – górna 15, 27, 37  
 – – przysiódkowa 26  
 – odbytnicza górna 143  
 – odłokciowa 71, 73, 79–83  
 – odpiszczelowa 194–196, 200, 203–206  
 – odpromieniowa 71, 73, 80–83  
 – odstrzałkowa 194, 200, 205–206, 209  
 – okalająca udo boczna 195  
 – okrężnicza lewa 143  
 – pachowa 71, 74, 100, 102  
 – pępkowa 182  
 – piersiowa wewnętrzna 92, 100, 102  
 – piszczelowa przednia 195  
 – – tylna 195, 209  
 – płatowa 150  
 – płucna 112  
 – – dolna lewa 92, 100, 102, 109  
 – – – prawa 93, 99, 101, 103, 109  
 – – górna lewa 92, 96, 100, 102, 104, 109  
 – – – prawa 93, 101, 103, 105, 109  
 – poboczna przednia 15  
 – – przysiódkowa 15  
 – podkolanowa 195, 197–198, 200–201, 204  
 – podobojczykowa 71  
 – podstawna 29, 33  
 – podstawno-kręgową 56–58, 61, 64  
 – pośladową dolną 158, 163–164, 174  
 – – górna 157, 161, 174  
 – powierzchnowa gołeni 209  
 – półkuli górna 31  
 – przesywająca 195  
 – ramienno-głowowa 71, 104–105  
 – – – lewa 92, 96, 100, 102  
 – – – prawa 93, 97, 101, 103  
 – robaka górna 31  
 – skalista 31  
 – sromowa wewnętrzna 158, 163–164, 166, 168  
 – szczeliny poziomej 31  
 – szyjna przednia 22  
 – – wewnętrzną 16, 20–21, 23–24, 29, 55  
 – – – opuszka 29, 31  
 – – – zewnętrzną 22  
 – śledzionową 123, 125, 129, 131–132, 137, 139, 142, 145, 151  
 – śródmózgowiową boczna 31  
 – – tylna 31  
 – tarczową dolną 24  
 – – górna 24  
 – – środkową 24  
 – torebkową 151  
 – – nerki 175  
 – Trolarda 29  
 – twarzową 16, 19  
 – udową 158, 162, 164, 166–168, 195–196  
 – wątrobową 104, 144  
 – – gałąź 136, 138  
 – – lewa 122, 124, 130, 137, 139  
 – – prawa 123, 125, 130, 132, 138–139, 146  
 – – środkową 123, 125, 130, 132, 137, 139, 146  
 – wewnętrzną mózgu 29  
 – właściwa promieniowa palca wskazującego 73  
 – wrotna 123, 125, 130, 132, 137, 139, 145, 151  
 – – gałąź 136, 138  
 – wzgórzowo-prązkowiowa 29  
 – zaślonoza 158, 165, 174  
 – zażuchwowa 17, 19  
 – zespalająca dolną 29  
 – – górna 29  
 – żołądkowa krótka 142