



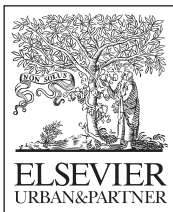
CRASH COURSE

Redaktor serii
Daniel Horton-Szar

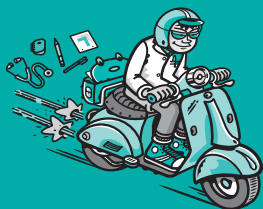
Położnictwo i ginekologia

**Nick Panay, Ruma Dutta,
Audrey Ryan, J. A. Mark Broadbent**

Wydanie pierwsze polskie
pod redakcją **Jerzego Florjańskiego**



Wydawnictwo Medyczne
Urban & Partner
Wrocław



Spis treści

| | | | |
|---|-----------|---|-----------|
| Przedmowa | v | 5. Nietrzymanie moczu | 29 |
| Seria <i>Crash Course</i> | vi | Wywiad | 29 |
| Przedmowa do wydania polskiego | vii | Badanie fizykalne | 31 |
| Podziękowania | viii | Badania diagnostyczne | 31 |
| Część I: Pacjentka z... | 1 | 6. Obniżenie narządu płciowego | 33 |
| 1. Nieprawidłowe krwawienie | 3 | Diagnostyka różnicowa | 33 |
| Brak krwawień miesięczkowych | 3 | Wywiad ukierunkowany na różnicowanie przyczyn obniżenia narządu płciowego | 33 |
| Obfite miesiączki | 6 | Badanie fizykalne w przypadku obniżenia narządu płciowego | 34 |
| Krwawienie międzymiesiączkowe oraz po stosunku płciowym | 8 | Badania diagnostyczne w przypadku wypadania narządu płciowego | 36 |
| Bolesne miesiączki | 8 | 7. Krwawienie i/lub ból we wczesnym okresie ciąży | 37 |
| Krwawienie pomenopauzalne | 10 | Wywiad uzyskany od pacjentki z krwawieniem/bólem we wczesnym okresie ciąży | 37 |
| 2. Ból w miednicy i podczas stosunku płciowego | 13 | Badanie fizykalne kobiety z bólem i/lub krwawieniem we wczesnym okresie ciąży | 38 |
| Diagnostyka różnicowa | 13 | Badania diagnostyczne w przypadku krwawienia i/lub bólu we wczesnym okresie ciąży | 40 |
| Wywiad ukierunkowany na przyczyny bólu w miednicy i podczas stosunku płciowego | 13 | Poronienie nawykowe | 41 |
| Badanie fizykalne pacjentki z bólem w miednicy lub podczas stosunku płciowego | 16 | Ciążowa choroba trofoblastyczna | 42 |
| Badania diagnostyczne u pacjentki z bólem w miednicy lub podczas stosunku płciowego | 17 | 8. Niepłodność | 43 |
| 3. Upławy | 21 | Zbieranie wywiadu | 43 |
| Diagnostyka różnicowa | 21 | Badanie fizykalne | 45 |
| Wywiad ukierunkowany na przyczyny upławów | 21 | Badania diagnostyczne w niepłodności | 46 |
| Badanie fizykalne pacjentki z upławami | 22 | 9. Przekwitanie | 49 |
| Badania diagnostyczne u pacjentki z upławami | 23 | Obraz kliniczny i diagnostyka różnicowa | 49 |
| 4. Objawy podmiotowe ze strony sromu | 25 | Zaburzenia dotyczące krwawień | 49 |
| Wywiad | 25 | | |
| Badanie fizykalne | 25 | | |
| Postępowanie diagnostyczne w przypadku świądu sromu | 27 | | |



| | | | |
|--|-----------|---|-----------|
| Naczynioruchowe objawy podmiotowe | 49 | Badania diagnostyczne u pacjentki z bólem brzucha | 66 |
| Psychologiczne objawy podmiotowe | 50 | Postępowanie lecznicze w przypadku pacjentki z bólem brzucha | 67 |
| Pośrednie objawy podmiotowe przekwitania | 51 | 13. Nadciśnienie tętnicze w okresie ciąży | 69 |
| Odległe objawy podmiotowe przekwitania | 51 | Diagnostyka różnicowa nadciśnienia w okresie ciąży | 69 |
| 10. Krwawienie w drugim i trzecim trymestrze ciąży | 53 | Wywiad | 69 |
| Diagnostyka różnicowa krwawienia | 53 | Badanie fizykalne ciężarnej z nadciśnieniem. | 70 |
| Wywiad ukierunkowany na diagnostykę różnicową krwawienia | 53 | Badania diagnostyczne w przypadku ciężarnej z nadciśnieniem | 71 |
| Badanie fizykalne pacjentki z krwawieniem w drugim i trzecim trymestrze | 55 | 14. Wewnątrzmaciczne obumarcie płodu | 75 |
| Badania diagnostyczne u pacjentki z krwawieniem w drugim i trzecim trymestrze ciąży | 55 | Wywiad | 75 |
| Postępowanie lecznicze u pacjentki z krwawieniem w drugim i trzecim trymestrze | 56 | Badanie fizykalne | 77 |
| 11. Płód zbyt duży lub mały w stosunku do wieku ciąży | 57 | Badania diagnostyczne | 77 |
| Diagnostyka różnicowa. | 57 | Postępowanie lecznicze w przypadku wewnątrzmacicznego obumarcia płodu. | 78 |
| Wywiad ukierunkowany na przyczyny zbyt dużego lub małego brzucha | 57 | Dalsza opieka | 78 |
| Badanie fizykalne pacjentki z macicą zbyt małą lub dużą w stosunku do szacowanego wieku ciąży. | 58 | 15. Brak postępu porodu | 81 |
| Badania diagnostyczne u pacjentki z płodem zbyt dużym lub małym w stosunku do szacowanego wieku ciąży. | 58 | Wywiad ukierunkowany na diagnostykę różnicową | 81 |
| 12. Ból brzucha w drugim i trzecim trymestrze ciąży | 63 | Badanie fizykalne | 83 |
| Diagnostyka różnicowa bólu brzucha w ciąży. | 63 | Badania diagnostyczne | 83 |
| Wywiad ukierunkowany na diagnostykę różnicową przyczyny bólu brzucha w ciąży | 63 | Postępowanie | 84 |
| Badanie fizykalne pacjentki z bólem brzucha w ciąży. | 65 | 16. Nieprawidłowy kardiotokogram podczas porodu | 87 |
| | | Cechy zapisu KTG | 87 |
| | | Fizjologia | 89 |
| | | Monitorowanie skurczów macicy. | 89 |
| | | Wywiad u pacjentki z nieprawidłowym zapisem KTG podczas porodu | 90 |
| | | Badanie fizykalne pacjentki z nieprawidłowym zapisem KTG podczas porodu | 91 |
| | | Badanie diagnostyczne w przypadku nieprawidłowego zapisu KTG. | 91 |
| | | 17. Krwawienie po porodzie | 93 |
| | | Krwotok poporodowy | 93 |



| | | | |
|---|------------|---|-----|
| Wywiad ukierunkowany na diagnostykę różnicową | 93 | 22. Nieżłośliwe guzy jajnika | 133 |
| Badanie fizykalne | 94 | Częstość występowania | 133 |
| Badania diagnostyczne | 96 | Etiologia | 133 |
| 18. Zapaść u matki | 97 | Rozpoznanie | 134 |
| Krwotok | 97 | Badanie fizykalne | 135 |
| Zator płynem owodniowym | 98 | Badania diagnostyczne | 135 |
| Świeży zawał mięśnia sercowego | 98 | Postępowanie w przypadku niezłośliwego guza jajnika | 136 |
| Rzucawka | 99 | Piśmiennictwo | 137 |
| Nagłe stany diabetologiczne | 99 | 23. Nowotwory złośliwe narządu pęciowego kobiety | 139 |
| Toksyczne działanie leków | 99 | Nowotwory złośliwe jajnika | 139 |
| Posocznica połogowa | 101 | Rak błony śluzowej trzonu macicy | 141 |
| Zaburzenia zakrzepowo-zatorowe | 101 | Mięsak macicy | 144 |
| Część II: Choroby i zaburzenia | 103 | Szyjka macicy | 144 |
| 19. Nieprawidłowe krwawienie z macicy | 105 | Rak szyjki macicy | 147 |
| Brak miesiączki | 105 | Nowotwory sromu | 148 |
| Krwotoczne miesiączki | 109 | Guzy pochwy | 151 |
| Krwawienie pomenopauzalne | 117 | Piśmiennictwo | 152 |
| Piśmiennictwo | 120 | 24. Choroby sromu | 153 |
| 20. Mięśniaki macicy | 121 | Budowa histologiczna sromu | 153 |
| Objawy podmiotowe mięśniaków macicy | 121 | Dystrofie sromu | 153 |
| Powikłania | 122 | Nowotwory | 156 |
| Ocena kliniczna oraz badania diagnostyczne | 122 | Schorzenia dermatologiczne | 157 |
| Wskazania do leczenia | 123 | Piśmiennictwo | 157 |
| Leczenie farmakologiczne | 123 | 25. Zespół zapalenia miednicy mniejszej | 159 |
| Leczenie chirurgiczne | 124 | Definicja | 159 |
| Postępy w leczeniu mięśniaków | 124 | Częstość występowania | 159 |
| Piśmiennictwo | 124 | Etiologia | 159 |
| 21. Endometrioza | 125 | Rozpoznanie | 160 |
| Etiologia | 125 | Wywiad | 160 |
| Miejsca występowania endometriozy | 126 | Badanie fizykalne | 160 |
| Objawy podmiotowe | 127 | Badania dodatkowe | 160 |
| Niepłodność | 128 | Powikłania | 161 |
| Ocena kliniczna | 128 | Leczenie | 161 |
| Diagnostyka różnicowa | 129 | Zapobieganie | 162 |
| Leczenie | 129 | Piśmiennictwo | 163 |
| Piśmiennictwo | 131 | 26. Nietrzymanie moczu | 165 |
| 22. Niezłośliwe guzy jajnika | 133 | Częstość występowania | 165 |
| Częstość występowania | 133 | Etiologia | 165 |
| Etiologia | 133 | Zasady prowadzenia diagnostyki | 167 |
| Rozpoznanie | 134 | Powikłania | 168 |
| Badanie fizykalne | 135 | | |
| Badania diagnostyczne | 135 | | |
| Postępowanie w przypadku niezłośliwego guza jajnika | 136 | | |
| Piśmiennictwo | 137 | | |



| | | | |
|--|------------|---|------------|
| Leczenie | 168 | Naturalne metody planowania rodziny | 203 |
| Piśmiennictwo | 171 | Metody mechaniczne | 203 |
| 27. Obniżenie narządu płciowego | 173 | Środki hormonalne | 204 |
| Definicja | 173 | Wewnątrzmaciczne wkładki antykoncepcyjne | 206 |
| Częstość występowania obniżenia narządu płciowego | 173 | Ubezplodnienie kobiety | 208 |
| Anatomia miednicy mniejszej | 173 | Ubezplodnienie mężczyzny | 208 |
| Etiologia obniżenia narządu płciowego | 175 | Przerwanie ciąży | 208 |
| Objawy kliniczne obniżenia narządu płciowego | 176 | Piśmiennictwo | 210 |
| Leczenie | 177 | 32. Endokrynologia ginekologiczna | 211 |
| Piśmiennictwo | 179 | <i>Amenorrhoea</i> – pierwotny i wtórny brak miesiączki | 211 |
| 28. Niepłodność | 181 | Nieprawidłowe owłosienie (hirsutyzm) i cechy męskie (wirylicacja) | 211 |
| Brak jajczkowania | 181 | Piśmiennictwo | 217 |
| Schorzenia macicy i narządów miednicy | 182 | 33. Diagnostyka prenatalna | 219 |
| Schorzenia jajowodów | 182 | Wskazania do diagnostyki prenatalnej | 219 |
| Niepłodność męska | 184 | Metody diagnostyki prenatalnej | 219 |
| Niepłodność o nieznanym przyczynie | 185 | Piśmiennictwo | 223 |
| Zespół nadmiernej stymulacji jajników | 185 | 34. Ciąża wielopłodowa | 225 |
| Rokowanie w przypadku niepłodności | 185 | Częstość występowania ciąży wielopłodowej | 225 |
| Piśmiennictwo | 186 | Rozpoznanie ciąży wielopłodowej | 225 |
| 29. Niepowodzenia we wczesnej ciąży | 187 | Etiologia ciąży wielopłodowej | 225 |
| Poronienie | 187 | Powikłania ciąży wielopłodowej | 228 |
| Poronienia nawykowe | 189 | Prowadzenie porodu w przypadku ciąży bliźniaczej | 230 |
| Ciąża ektopowa | 190 | Ciąża wielopłodowa | 231 |
| Choroba trofoblastyczna | 193 | Piśmiennictwo | 232 |
| Piśmiennictwo | 195 | 35. Nadciśnienie tętnicze w okresie ciąży | 233 |
| 30. Menopauza | 197 | Nadciśnienie bez białkomoczu w okresie ciąży | 233 |
| Definicje | 197 | Stan przedrzucawkowy | 234 |
| Patofizjologia | 197 | Rzucawka | 236 |
| Objawy kliniczne przekwitania | 197 | Piśmiennictwo | 238 |
| Postępowanie | 200 | 36. Schorzenia w czasie ciąży | 239 |
| Piśmiennictwo | 202 | Niedokrwistość | 239 |
| 31. Zapobieganie ciąży, ubezpłodnienie i ciąża nieplanowana | 203 | Astma | 239 |
| Wstęp | 203 | Cukrzyca | 240 |
| | | Padaczka | 243 |



| | | | |
|--|------------|--|------------|
| HIV – ludzki wirus niedoboru | | Prowadzenie pierwszego okresu | |
| odporności | 244 | porodu | 287 |
| Schorzenia wątroby | 246 | Prowadzenie drugiego okresu | |
| Stwardnienie rozsiane | 247 | porodu | 290 |
| Zaburzenia psychiczne | 248 | Prowadzenie trzeciego okresu | |
| Uzależnienie od leków i alkoholu | 250 | porodu | 290 |
| Zaburzenia zakrzepowo-zatorowe | 250 | Indukcja porodu | 291 |
| Zaburzenia tarczycy | 252 | Brak postępu porodu | 292 |
| Piśmiennictwo | 254 | Piśmiennictwo | 295 |
| 37. Krwotok przedporodowy | 255 | 41. Interwencje operacyjne | |
| Definicja | 255 | w położnictwie | 297 |
| Częstość występowania | 255 | Nacięcie krocza (epizjotomia) | 297 |
| Etiologia | 255 | Zaopatrzenie krocza | 298 |
| Łóżysko przodujące | 255 | Poród z użyciem próżniociągu | |
| Przedwczesne oddzielenie się | | położniczego | 299 |
| łożyska prawidłowo usadowionego | 257 | Poród kleszczowy | 300 |
| Naczynia przodujące | 259 | Cięcie cesarskie | 301 |
| Łóżysko obwałowane | 259 | Piśmiennictwo | 304 |
| Krwotoki przedporodowe | | 42. Powikłania trzeciego okresu | |
| o niewyjaśnionym pochodzeniu | 259 | porodu i połogu | 305 |
| Piśmiennictwo | 260 | Krwotok poporodowy | 305 |
| 38. Poród przedwczesny | 261 | Wczesny krwotok poporodowy | 305 |
| Częstość występowania | 261 | Łóżysko wrośnięte | 307 |
| Ocena kliniczna i badania | | Wycinanie macicy | 307 |
| dodatkowe u kobiet z zagrażającym | | Pęknięcie macicy | 308 |
| porodem przedwczesnym | 262 | Późne krwawienie poporodowe | 308 |
| Postępowanie z ciężarną z objawami | | Laktacja | 308 |
| porodu przedwczesnego | 264 | Zakażenia poporodowe | 308 |
| Postępowanie w przypadku kolejnej | | Poporodowe zaburzenia psychiczne | 309 |
| ciąży | 266 | Zaburzenia zakrzepowo-zatorowe | 311 |
| Piśmiennictwo | 266 | Piśmiennictwo | 312 |
| 39. Nieprawidłowe położenia | | 43. Umieralność okołoporodowa | |
| i ustawienia płodu | 267 | matek | 313 |
| Definicje | 267 | Analiza umieralności | |
| Nieprawidłowe położenie płodu | 267 | okołoporodowej matek | 313 |
| Nieprawidłowe ustawienie płodu | 277 | Przyczyny zgonów | |
| Piśmiennictwo | 279 | okołoporodowych matek | 313 |
| 40. Poród | 281 | Piśmiennictwo | 318 |
| Początek porodu | 281 | Część III: Badania podmiotowe, | |
| Postęp porodu | 281 | przedmiotowe i inne | 319 |
| Mechanizmy prawidłowego porodu: | | 44. Zbieranie wywiadów | 321 |
| czynność skurczowa macicy | 285 | Dane pacjentki | 321 |
| Poród płodu | 286 | Aktualne dolegliwości | 321 |



| | | | |
|--|------------|--|------------|
| Wywiad dotyczący aktualnych dolegliwości | 321 | Część IV: Sprawdzian wiadomości | 361 |
| Wywiad ginekologiczny | 322 | Pytania wielokrotnego wyboru | 363 |
| Wywiad położniczy. | 323 | Pytania wymagające krótkiej odpowiedzi | 377 |
| Wywiad dotyczący innych układów. | 323 | Pytania wymagające dopasowania odpowiedzi do rodzaju zaburzenia | 379 |
| Przegląd innych układów | 323 | Przypadki kliniczne | 385 |
| Wywiad dotyczący przyjmowanych leków | 323 | Odpowiedzi na pytania wielokrotnego wyboru | 387 |
| Wywiad rodzinny | 323 | Odpowiedzi na pytania wymagające krótkiej odpowiedzi | 401 |
| Wywiad społeczny | 323 | Odpowiedzi na pytania wymagające dopasowania odpowiedzi do rodzaju zaburzenia. | 405 |
| Uczulenia. | 323 | Używane akronimy | 407 |
| 45. Opieka nad ciężarną | 331 | Skorowidz. | 411 |
| Wywiady | 331 | | |
| Badanie fizykalne | 335 | | |
| Badania diagnostyczne. | 335 | | |
| Plan opieki przedporodowej. | 337 | | |
| Porady podczas pierwszej wizyty. | 338 | | |
| 46. Badanie przedmiotowe | 341 | | |
| Badanie ogólne | 341 | | |
| Badanie brzucha | 341 | | |
| 47. Najczęstsze badania dodatkowe | 355 | | |
| Techniki obrazowe | 355 | | |
| Laparoskopia | 357 | | |
| Histeroskopia. | 358 | | |
| Cytologia szyjki macicy/kolposkopia | 359 | | |
| Badania urodynamiczne | 360 | | |