

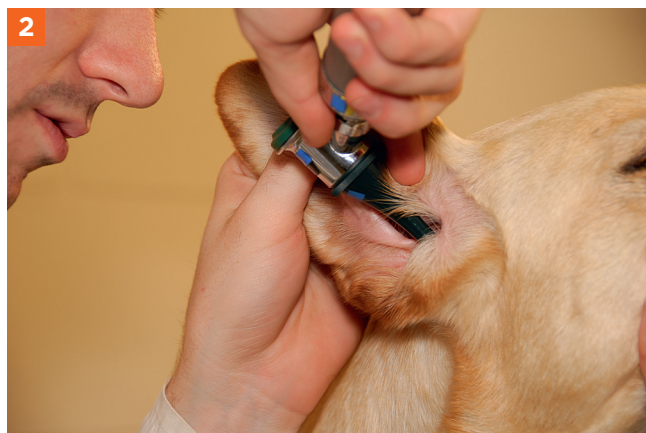
## ZABIEG 5-1 Badanie ucha



1 Oglądanie małżowiny usznej pod kątem cech zapalenia i obecności wysięku.

## PRZEPROWADZANIE BADANIA

1. Przed przystąpieniem do badania otoskopowego ucha zewnętrznego ogląda się małżowinę uszną pod kątem cech zapalenia lub obecności wysięku.
2. Pacjent znajduje się w pozycji stojącej. Osoba wykonująca badanie wprowadza otoskop do pionowego przewodu słuchowego zewnętrznego, pociągając jednocześnie małżowinę uszną ku górze.



2 Wprowadzanie otoskopu do pionowego przewodu słuchowego zewnętrznego przy jednoczesnym pociąganiu małżowiny usznej ku górze.

3. Kiedy końcówka otoskopu znajdzie się w połączeniu pionowego i poziomego przewodu słuchowego, można powoli ustawić końcówkę otoskopu poziomo, aby obejrzeć poziomą część przewodu słuchowego zewnętrznego i błonę bębenkową. Ta część badania jest niemożliwa do przeprowadzenia, jeśli zwierzę stawia opór lub odczuwa ból.



3 Oglądanie poziomego przewodu słuchowego i błony bębenkowej.

4. Po poddaniu pacjenta sedacji lub znieczuleniu ogólnemu i ułożeniu w pozycji leżącej na boku można przeprowadzić dokładniejsze badanie zewnętrznego przewodu słuchowego. Małżowinę uszną można unieść (odciągnąć bocznie), aby wyprostować zgięty przewód słuchowy, co ułatwia wprowadzenie do niego otoskopu.

## WYNIKI

1. Obydwa przewody słuchowe należy ocenić pod kątem ich drożności, występowania zwężenia, rozrostu, owrzodzenia, wysięku, ciał obcych, pasożytów, guzów nowotworowych lub nagromadzenia nadmiernej ilości woskowiny lub włosów. Z podejrzanych zmian pobiera się materiał biopsyjny.
2. W przypadku obecności wysięku w kanale słuchowym należy zawsze wykonać preparat cytologiczny (rozsmaz). Wprowadza się zdezynfekowaną końcówkę otoskopu do pionowego przewodu słuchowego, tak aby końcówka dotarła do połączenia części pionowej i poziomej przewodu słuchowego. Wymazówkę wprowadza się przez końcówkę otoskopu głębiej do przewodu słuchowego, aby pobrać materiał. Następnie wyjmuje się wymazówkę.
  - A. W przypadku poszukiwania roztoczy należy „rozwałkować” końcówkę wymazówki w kropli oleju mineralnego znajdującej się na szkiełku podstawowym, nałożyć szkiełko nakrywkowe i oglądać w małym powiększeniu (40–100×).
  - B. Jeśli poszukuje się resztek komórkowych, bakterii i drożdżaków, należy „rozwałkować” wymazówkę na czystym, suchym szkiełku podstawowym. Preparat następnie utrwala się termicznie i barwi, po czym przykrywa szkiełkiem nakrywkowym i ogląda pod mikroskopem. Najpierw ogląda się preparat w małym powiększeniu (40–100×), aby ocenić resztki komórkowe, a następnie w dużym powiększeniu (440–1000×) poszukuje się bakterii i drożdżaków.