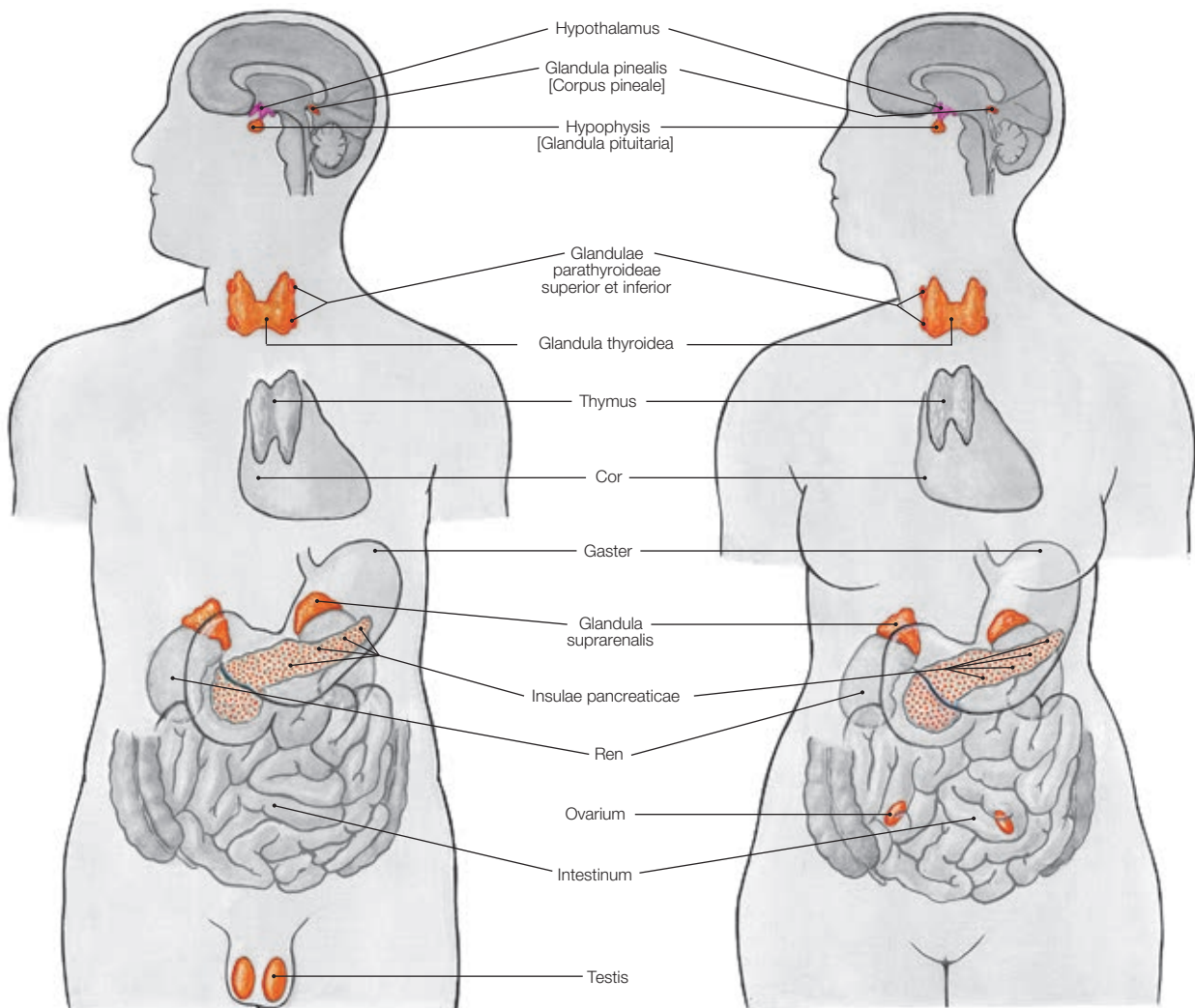


Układ wewnątrzwydzielniczy

W organizmie człowieka występują dwa typy gruczołów. Pierwszą grupę tworzą gruczoły wyposażone w przewód wyprowadzający, przez który wydzielina gruczołu jest wyprowadzana poza gruczoł na zewnątrz. Są to **gruczoły o wydzielaniu zewnętrznym**. Druga grupa gruczołów nie ma przewodów wyprowa-

dających, a wytworzone przez nie substancje, zwane hormonami, są kierowane bezpośrednio do układu naczyniowego. Stąd nazwa **gruczoły o wydzielaniu wewnętrznym, dokrewnym**. Gruczoły te wchodzą w skład **układu wewnątrzwydzielniczego** (*systema endocrinum*).



Ryc. 102. Narządy dokrewne mężczyzny i kobiety. Przedrukowano z: R. Putz, R. Pabst (red.), *Sobotta. Atlas anatomii człowieka. Głowa, szyja, kończyna górna*, tom 1, oprac. i red. wyd. III pol. W. Woźniak i K.S. Jędrzejewski, Urban & Partner.