

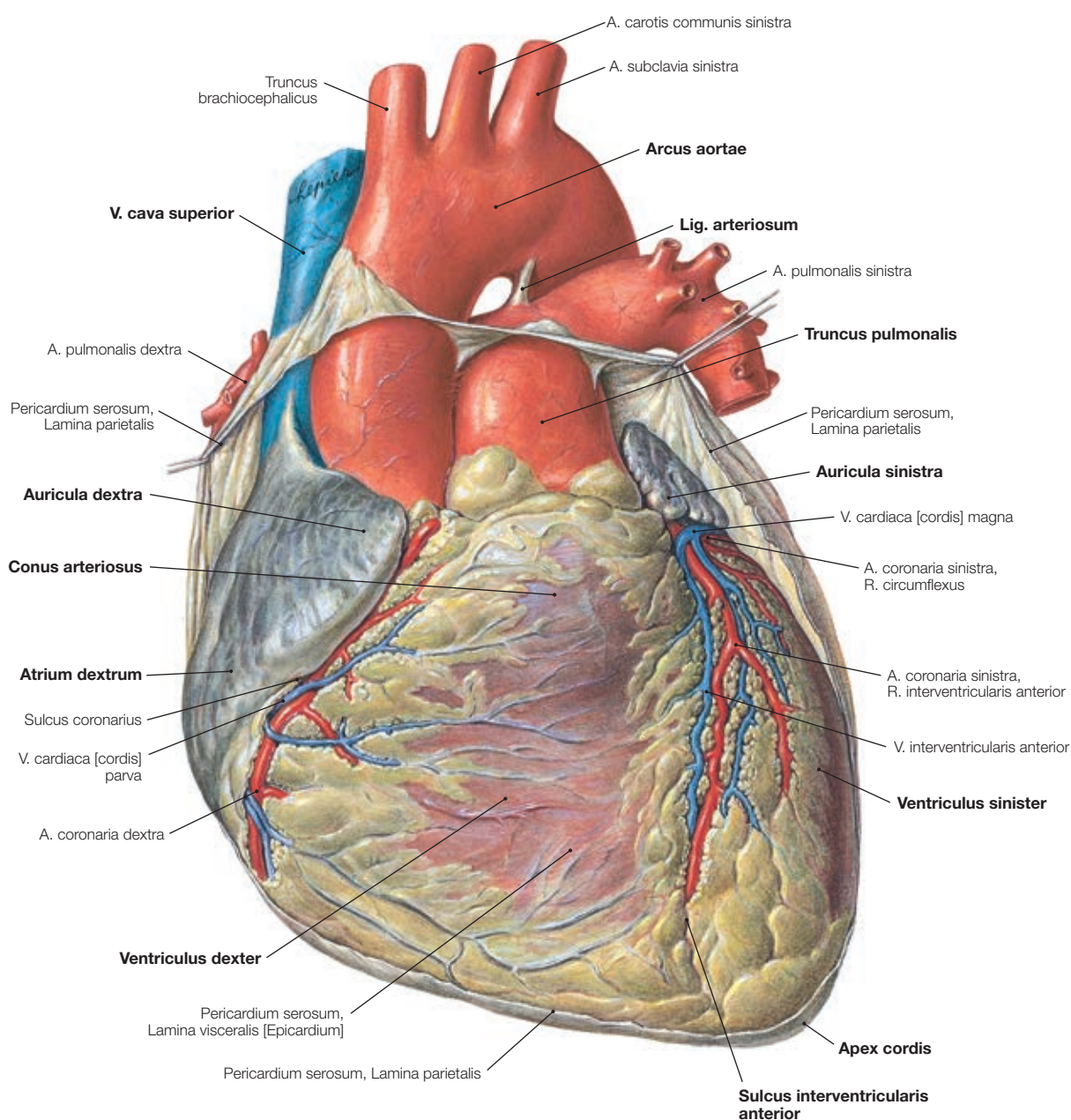
(*auricula cordis*). Uszka serca, wypustki przedsionków, są kształtem zbliżone do trójkąta, których przednie końce obejmują pień płucny i aortę.

Budowa wewnętrzna serca

Jammy serca

Serce jest narządem **czterojamowym**. Tuż przy podstawie są położone **dwa przedsionki** – prawy i lewy (*atrium dextrum et sinistrum*), oddzielone **przegrodą międzyprzedsionkową** (*septum interatriale*). Poniżej znajdują się **dwie komory**, **prawa i lewa** (*ventriculus dexter et sinister*), oddzielone od siebie **przegrodą międzykomorową** (*septum interventriculare*).

Przedsionek prawy (*atrium dextrum*) składa się z **zatok żył głównych** (*sinus venarum cavarum*), **właściwego przedsionka** oraz **uszka prawego** (*auricula dextra*). Część zatokową od części właściwej przedsionka oddziela grzebień graniczny (*crista terminalis*). Do części zatokowej uchodzą: od góry **żyła główna górna** (*v. cava superior*), od dołu **żyła główna dolna** (*v. cava inferior*), zaopatrzona w **półksiężycowatą zastawkę**, oraz **zatoka wieńcowa** (*sinus coronarius*), do której żyły serca odprowadzają krew. W przeciwieństwie do gładkich ścian części zatokowej, część właściwa przedsionka i uszko prawe są wysłane równoległe ułożonymi mięśniami grzebieniastymi (*mm. pectinati*), które odchodzą pod kątem prostym od grzebienia granicznego. Uszko prawe, które ma kształt trójkątny, swym końcem obejmuje



Ryc. 114. Serce, *cor*, widok od przodu. Przedrukowano z: F. Paulsen, J. Waschke (red.), Sobotta. *Atlas anatomii człowieka. Narządy wewnętrzne klatki piersiowej, jamy brzusznej i miednicy*, tom 2, oprac. i red. wyd. IV pol. W. Woźniak i K.S. Jędrzejewski, Elsevier Urban & Partner.