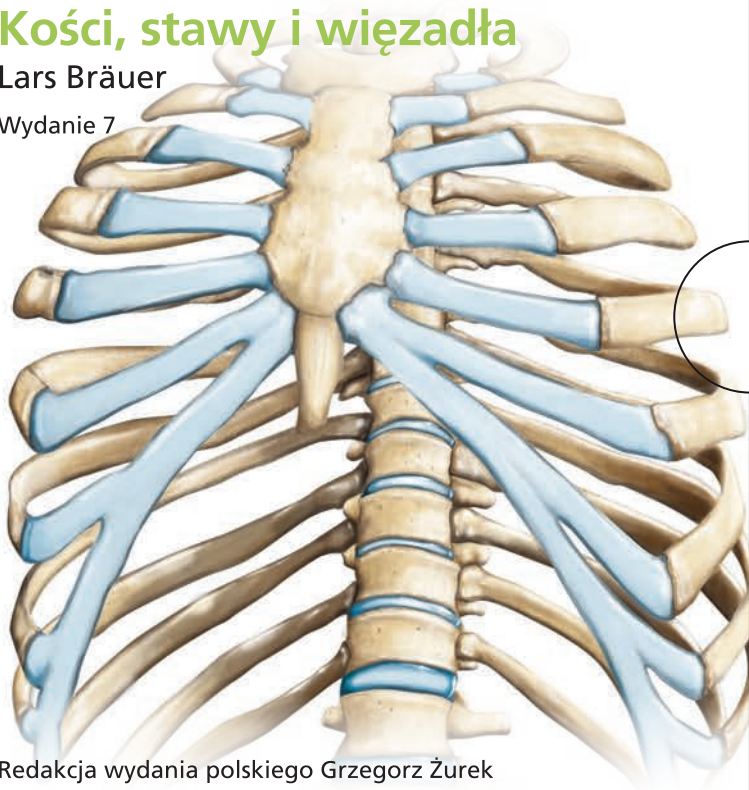


Kości, stawy i więzadła

Lars Bräuer

Wydanie 7



Redakcja wydania polskiego Grzegorz Żurek

ANATOMIA

Sobotta

Flashcards

Kości, stawy i więzadła

Polskie mianownictwo anatomiczne

Wydanie 7

Redakcja naukowa wydania polskiego

Grzegorz Żurek

Układ kart i tekst zostały przygotowane przez

Larsa Bräuera

125 kart


URBAN & PARTNER

Kontakt:

Elsevier GmbH, Urban & Fischer Verlag, Lektorat Medizinstudium,
Hackerbruecke 6, 80335 München, e-mail: medizinstudium@elsevier.de

Kontakt do autora:

prof. dr Lars Bräuer
Institut für Anatomie II
Universität Erlangen – Nürnberg
Universitätsstraße 19
91054 Erlangen

O ile nie wskazano inaczej, ryciny pochodzą z: *Sobotta – Atlas der Anatomie des Menschen (Sobotta – Atlas anatomii człowieka)*; redaktorzy 23. wydania oryginalnego: F. Paulsen i J. Waschke, Elsevier Urban & Fischer 2010

Wydanie siódme, 2016

© Elsevier GmbH, München.

Der Urban & Fischer Verlag ist ein Imprint der Elsevier GmbH.

This 7th edition of **Sobotta Lernkarten Knochen Bänder & Gelenke** by **Lars Bräuer** is published by arrangement with Elsevier GmbH, Urban & Fischer Munich.

Siódme wydanie **Sobotta Lernkarten Knochen Bänder & Gelenke** (autor: **Lars Bräuer**) zostało opublikowane przez Elsevier GmbH, Urban & Fischer Munich.

ISBN 978-3-437-43025-1

Wszelkie prawa zastrzeżone, zwłaszcza prawo do przedruku i tłumaczenia na inne języki. Żadna część tej publikacji nie może być w jakiegokolwiek formie publikowana bez uprzedniej pisemnej zgody Wydawnictwa. Dotyczy to również sporządzania fotokopii i mikrofilmów oraz przenoszenia danych do systemów komputerowych.

© Copyright for the Polish edition by Edra Urban & Partner, Wrocław 2016

I wydanie polskie

Redakcja naukowa i tłumaczenie z języka niemieckiego:
dr hab. n. med. Grzegorz Żurek, prof. nadzw.

Prezes Zarządu: Giorgio Albonetti
Dyrektor wydawniczy: lek. med. Edyta Błażejewska
Redaktor prowadzący: Dorota Lis-Olszewska

ISBN 978-83-65373-99-1

Edra Urban & Partner
ul. Kościuszki 29
50-011 Wrocław
tel. +48 71 726 38 35
biuro@edraurban.pl
www.edraurban.pl

łamanie i przygotowanie do druku: Paweł Kazimierczyk

Spis treści

Ogólna nauka o kościach

Szkielet człowieka	1
Budowa kości długiej	2
Rozwój kości	3
Budowa stawu	4
Typy stawów, kształty stawów	5

Czaszka (*cranium*)

Czaszka kostna	6
Kości czaszki 1–5	7–11
Sklepienie czaszki	12
Powierzchnia wewnętrzna podstawy czaszki	13
Powierzchnia zewnętrzna podstawy czaszki	14
Miejsca przechodzenia struktur anatomicznych przez czaszkę, widok podstawy czaszki od strony zewnętrznej	15
Miejsca przechodzenia struktur anatomicznych przez czaszkę, widok podstawy czaszki od strony wewnętrznej	16
Czaszka, zdjęcie rentgenowskie	17
Czaszka noworodka 1–2	18–19
Kość czołowa (<i>os frontale</i>)	20
Kość czołowa (<i>os frontale</i>) i kość sitowa (<i>os ethmoidale</i>)	21
Szczeka (<i>maxilla</i>)	22
Szczeka (<i>maxilla</i>) i kość podniebienna (<i>os palatinum</i>)	23
Ściana boczna jamy nosowej	24
Podniebienie twarde	25
Dół skrzydłowo-podniebienny	26
Oczodół (<i>orbita</i>)	27
Ściana boczna i przyśrodkowa oczodołu	28
Czaszka twarzowa (czaszka trzewna)	29
Kość klinowa (<i>os sphenoidale</i>) i kość potyliczna (<i>os occipitale</i>)	30
Kość skroniowa (<i>os temporale</i>) 1–3	31–33
Żuchwa (<i>mandibula</i>) 1–4	34–37

Kończyna górna

Obręcz kończyny górnej (obręcz barkowa)	38
Łopatka (<i>scapula</i>) 1–2	39–40
Obojczyk (<i>clavicula</i>)	41
Kość ramienna (<i>humerus</i>) 1–2	42–43
Kość łokciowa (<i>ulna</i>) 1–3	44–46
Kość promieniowa (<i>radius</i>) 1–3	47–49
Szkielet ręki 1–2.	50–51

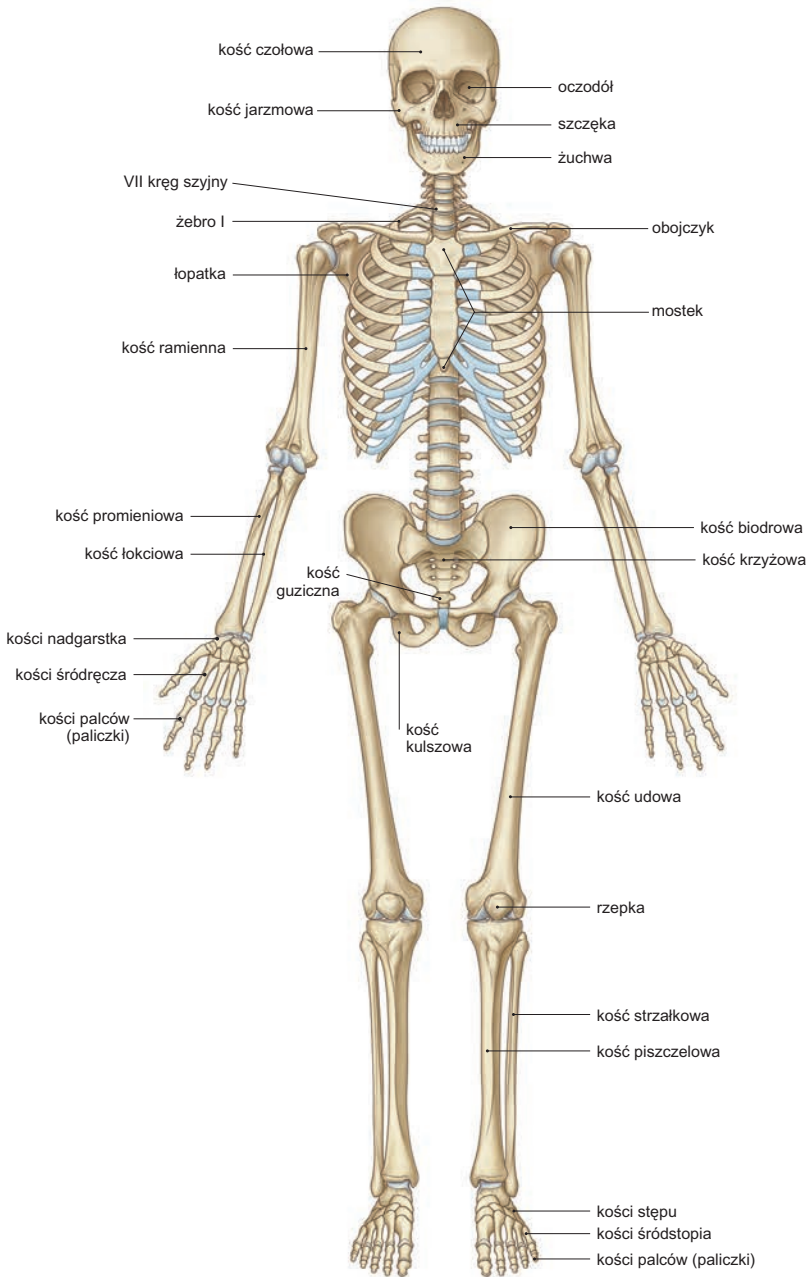
Tułów

Kości szkieletu tułowia 1–2	52–53
Kręgosłup	54
Pierwszy kręgi szyjny (<i>atlas</i>)	55
Drugi kręgi szyjny (<i>axis</i>)	56
Piąty i siódmy kręgi szyjny	57
Piąty i szósty kręgi piersiowy	58
Czwarty kręgi lędźwiowy	59
Kość krzyżowa (<i>os sacrum</i>) 1–2	60–61
Kość guziczna (<i>os coccygis</i>)	62
Kręgi szyjne I–VII	63
Kręgi piersiowe X–XII i lędźwiowe I–II	64
Mostek (<i>sternum</i>)	65
Żebra (<i>costae</i>)	66

Miednica	67–82
Miednica (<i>pelvis</i>)	67
Kość miedniczna (<i>os coxae</i>) 1–2	68–69
Kość miedniczna sześciolatniego dziecka	70
Kość udowa (<i>femur</i>)	71
Beleczyki istoty gąbczastej w obrębie szyjki kości udowej	72
Koniec dalszy kości udowej	73
Rzepka (<i>patella</i>)	74
Kość piszczelowa (<i>tibia</i>) 1–2	75–76
Strzałka (<i>fibula</i>)	77
Szkielet stopy 1–3	78–80
Kość skokowa (<i>talus</i>)	81
Kość piętowa (<i>calcaneus</i>)	82

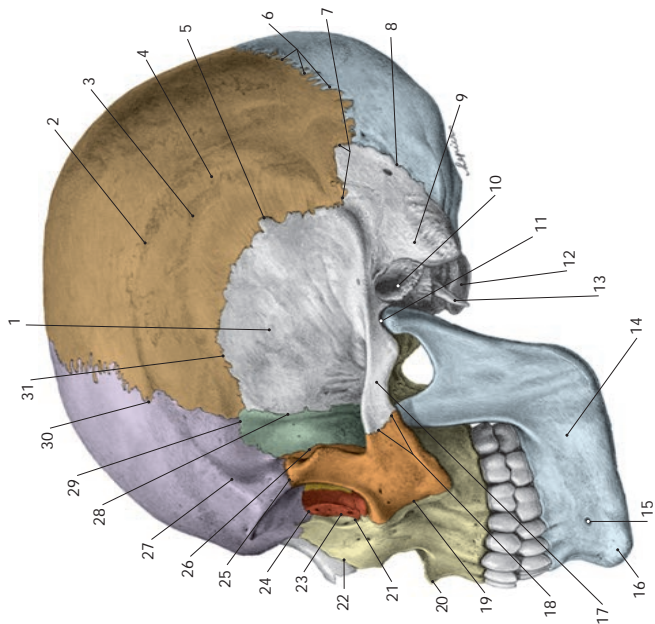
Połączenia i stawy	83–125
Staw skroniowo-żuchwowy (<i>art. temporomandibularis</i>) 1–2	83–84
Więzadło rylcowo-żuchwowe i klinowo-żuchwowe	85
Kosteczki słuchowe (kości, więzadła i stawy)	86
Stawy i więzadła krtani	87
Stawy głowowe (połączenia kręgosłupa z czaszką) z powierzchnie położonymi więzadłami	88
Stawy głowowe z głęboko położonymi więzadłami 1–2	89–90
Więzadła kręgosłupa (dolna część kręgosłupa piersiowego i górna lędźwiowego)	91
Więzadła i połączenia łuków kręgow	92
Stawy żebrowo-kręgowe	93
Więzadła kręgosłupa i połączenia żebrowo-kręgowe 1–2	94–95
Lędźwiowy segment ruchowy	96
Staw mostkowo-obojczykowy, przyśrodkowy staw obojczyka (<i>art. sternoclavicularis</i>)	97
Staw barkowo-obojczykowy, boczny staw obojczyka (<i>art. acromioclavicularis</i>)	98
Stawy ramienny 1–4	99–102

Powierzchnie stawowe stawu łokciowego	103
Staw łokciowy	104
Połączenia między kośćmi przedramienia	105
Stawy i więzadła ręki 1–2	106–107
Stawy nadgarstka i śródreżca	108
Stawy i więzadła miednicy męskiej 1–2	109–110
Stawy i więzadła miednicy żeńskiej 1–3	111–113
Miednica i wymiary miednicy żeńskiej	114
Więzadła stawu biodrowego (<i>art. coxae</i>) 1–3	115–117
Zewnętrzne więzadła stawu kolanowego (<i>art. genus</i>)	118
Staw kolanowy i więzadła	119
Staw kolanowy i łąkotki	120
Staw skokowy górny (<i>art. talocruralis</i>) z więzadłami 1–3	121–123
Staw skokowy dolny (<i>art. talocalcaneonavicularis</i>) z więzadłami	124
Stawy i więzadła stopy	125



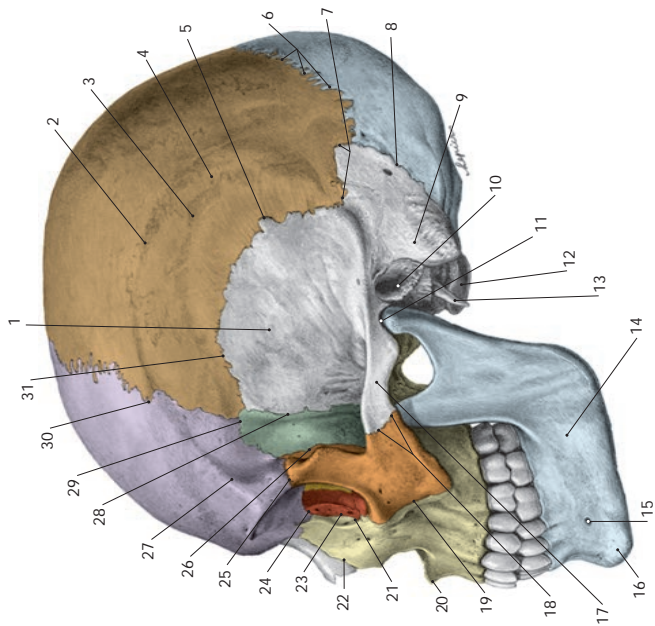
Rys. 1.1 Widok od przodu [E460]

Które kości łączą się w stawie skroniowo-żuchwowym?



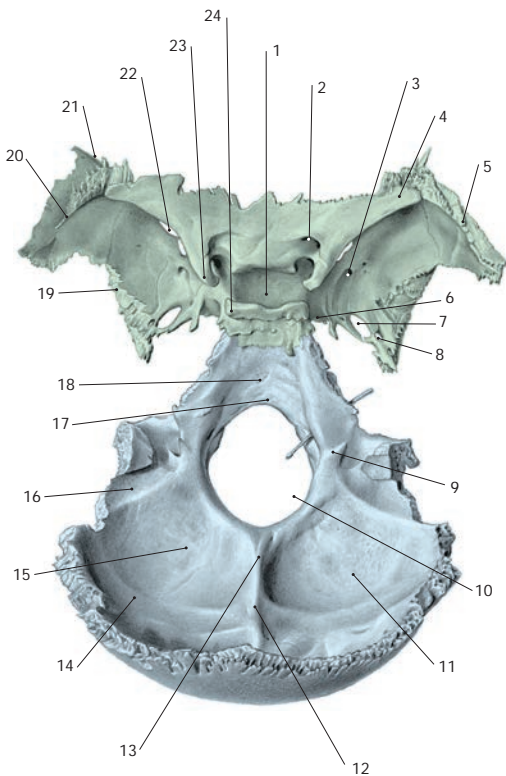
Rys. 2.5 Widok od strony bocznej

Które kości łączą się w stawie skroniowo-żuchwowym?

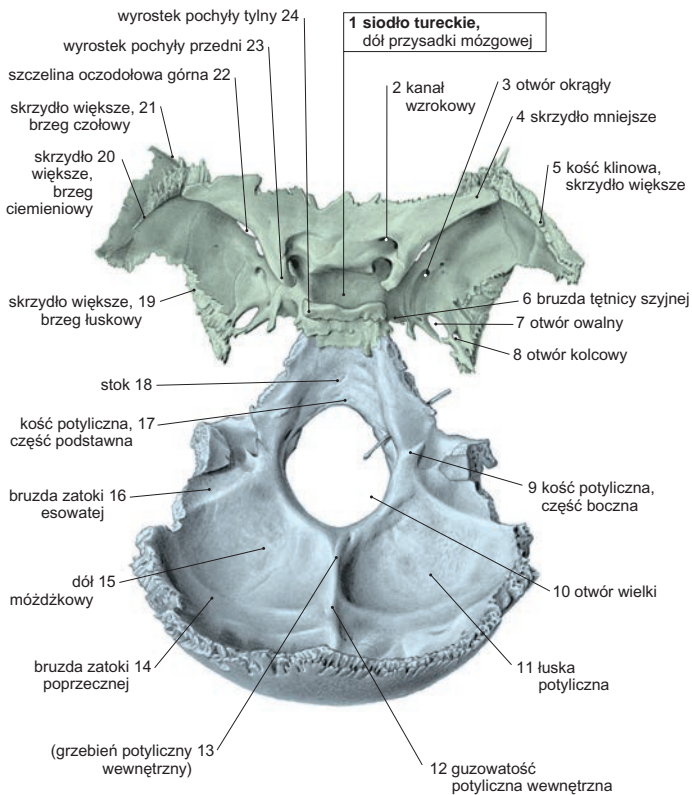


Rys. 2.5 Widok od strony bocznej

Gdzie leży przysadka mózgowa?



Rys. 2.37 Widok od góry



Rys. 2.38 Widok od góry

Anatomia Sobotta Flashcards – Twój przenośny sposób na anatomię

Anatomia Sobotta Flashcards to kolorowe ilustracje struktur anatomicznych połączone ze szczegółowym opisem i zwięzłym omówieniem tych struktur oraz ich korelacji klinicznych i funkcjonalnych.

To doskonała pomoc naukowa i uzupełnienie
Atlasu anatomii człowieka Sobotty

Dzięki *flashcards*:

zapamiętasz więcej, ucząc się mniej

możesz się uczyć w dowolnym miejscu
stwierdzisz, że anatomia jest możliwa do opanowania
możesz przepytac sam siebie, bez proszenia innych

JAK TO DZIAŁA?

Na jednej stronie karty znajduje się opisana mianami struktura anatomiczna, z drugiej strony brak opisów umożliwia sprawdzenie nabytej wiedzy.

Przykładowe pytanie na każdej karcie ułatwi przygotowanie się do egzaminu. Odpowiedź znajduje się na odwrocie karty.

Ramki i tabele zawierają zwięzłe informacje na temat zależności klinicznych, anatomicznych i funkcjonalnych.

Miana anatomiczne są zgodne z aktualnym
Terminologia Anatomica.

Tytuł oryginału: **Sobotta Lernkarten. Knochen, Bänder und Gelenke**. Publikację wydano na podstawie umowy z Elsevier.

ELSEVIER

ISBN 978-83-65373-99-1



9 788365 373991

www.edraurban.pl