

edra
URBAN & PARTNER

ANATOMIA

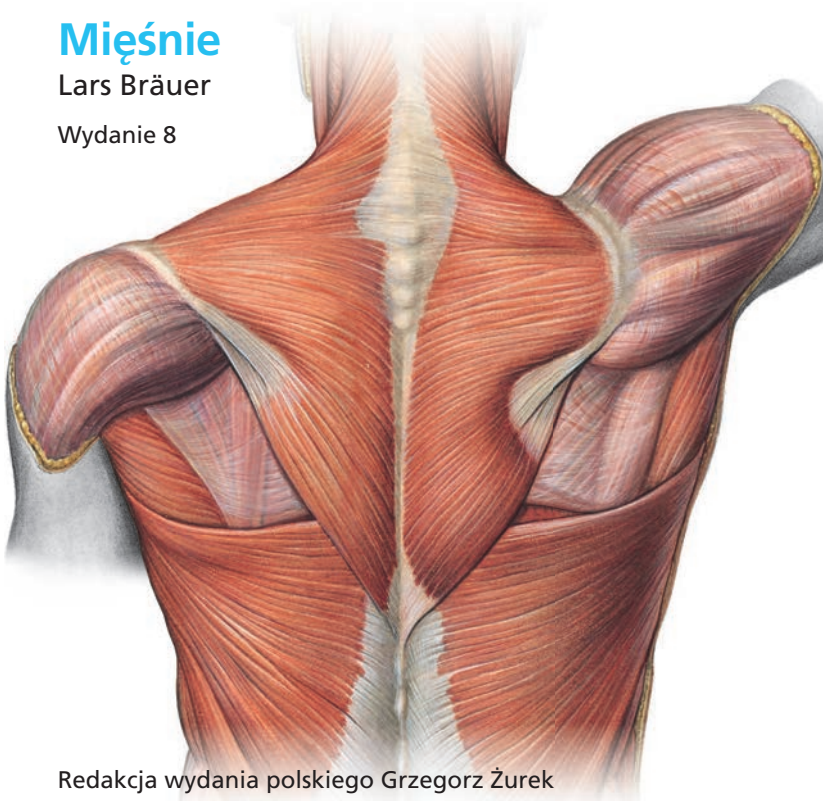
Sobotta

Flashcards

Mięśnie

Lars Bräuer

Wydanie 8



Redakcja wydania polskiego Grzegorz Żurek

ŁACIŃSKIE MIANOWNICTWO ANATOMICZNE

ANATOMIA

Sobotta

Flashcards

Mięśnie

Łacińskie mianownictwo anatomiczne

Wydanie 8

Redakcja naukowa wydania polskiego
Grzegorz Żurek

Układ kart i tekst zostały przygotowane przez
Larsa Bräuera

144 karty

Kontakt:

Elsevier GmbH, Urban & Fischer Verlag, Lektorat Medizinstudium,
Hackerbrücke 6, 80335 München, E-mail: medizinstudium@elsevier.de

Kontakt do autora:

prof. dr Lars Bräuer
Institut für Anatomie II
Universität Erlangen – Nürnberg
Universitätsstraße 19
91054 Erlangen

O ile nie wskazano inaczej, ryciny pochodzą z: *Sobotta – Atlas der Anatomie des Menschen (Sobotta – Atlas anatomii człowieka)*; redaktorzy 23. wydania oryginalnego: F. Paulsen i J. Waschke, Elsevier Urban & Fischer 2010

Wydanie ósme, 2016

© Elsevier GmbH, München

Der Urban & Fischer Verlag ist ein Imprint der Elsevier GmbH.

This 8th edition of **Sobotta Lernkarten Muskeln** by **Lars Bräuer** is published by arrangement with Elsevier GmbH, Urban & Fischer Munich.

Ósme wydanie **Sobotta Lernkarten Muskeln** (autor: **Lars Bräuer**) zostało opublikowane przez Elsevier GmbH, Urban & Fischer Munich.

ISBN 978-3-437-42971-2

Wszelkie prawa zastrzeżone, zwłaszcza prawo do przedruku i tłumaczenia na inne języki. Żadna część tej publikacji nie może być w jakiegokolwiek formie publikowana bez uprzedniej pisemnej zgody Wydawnictwa. Dotyczy to również sporządzania fotokopii i mikrofilmów oraz przenoszenia danych do systemów komputerowych.

© Copyright for the Polish edition by Edra Urban & Partner, Wrocław 2017

I wydanie polskie

Redakcja naukowa i tłumaczenie z języka niemieckiego:
dr hab. Grzegorz Żurek, prof. nadzw.

Prezes Zarządu: Giorgio Albonetti
Dyrektor wydawniczy: lek. med. Edyta Błażejewska
Redaktor prowadzący: Dorota Lis-Olszewska

ISBN 978-83-65625-27-4

Edra Urban & Partner
ul. Kościuszki 29
50-011 Wrocław
tel. +48 71 726 38 35
biuro@edraurban.pl
www.edraurban.pl

Łamanie i przygotowanie do druku: Paweł Kazimierczyk

Spis treści

Ogólne wiadomości o mięśniach	1–8
Zasady mocowania mięśni szkieletowych	1
Mięsień jednogłowy, o równoległym przebiegu włókien mięśniowych	2
Mięsień dwugłowy, o równoległym przebiegu włókien mięśniowych	3
Mięsień dwubrzuścowy, o równoległym przebiegu włókien mięśniowych	4
Mięsień wielogłowy, płaski	5
Mięsień wielobrzuścowy, podzielony ścięgnami pośrednimi	6
Mięsień pierzasty i półpierzasty	7
Ogólna budowa ścięgna	8

Głowa i szyja	9–38
Mięśnie twarzy i mięśnie żwaczowe 1–2	9–10
Musculus masseter et musculus temporalis	11
Musculus pterygoideus lateralis et musculus pterygoideus medialis	12
Mięśnie żucia	13
Articulatio temporomandibularis	14
Głębokie mięśnie twarzy	15
Zewnętrzne mięśnie języka 1–2	16–17
Wewnętrzne mięśnie języka 1–2	18–19
Okolica ust i dna jamy ustnej (diaphragma oris)	20
Mięśnie dna jamy ustnej	21
Zewnętrzne mięśnie oka 1–2	22–23
Mięśnie mimiczne w okolicy oczodołu	24
Musculus orbicularis oculi	25
Mięśnie małżowiny usznej	26
Musculus tensor tympani	27
Platysma et musculus sternocleidomastoideus	28
Musculi colli et musculi infrahyoidei	29
Musculi prevertebrales et musculi scaleni	30
Mięśnie gardła	31

Gardło i okolica okołogardłowa	32
Musculi laryngis 1–2	33–34
Zewnętrzne mięśnie krtani	35
Larynx 1–3	36–38

Kończyna górna	39–81
Mięśnie obręczy i kończyny górnej wolnej 1–3	39–41
Musculus trapezius	42
Musculus levator scapulae et musculi rhomboidei	43
Musculus latissimus dorsi	44
Musculus serratus anterior	45
Musculus pectoralis major	46
Musculus pectoralis minor et musculus subclavius	47
Mięśnie mankietu rotatorów 1–2	48–49
Musculus deltoideus	50
Musculus teres major	51
Musculus supraspinatus	52
Otwory ściany tylnej jamy pachowej 1–2	53–54
Musculi brachii 1–3	55–57
Musculus biceps brachii	58
Musculus brachialis	59
Musculus triceps brachii	60
Szczelina mięśnia trójgłowego	61
Warstwa powierzchowna mięśni przednich przedramienia	62
Warstwa powierzchowna zginaczy przedramienia	63
Warstwa głęboka zginaczy przedramienia	64
Musculus pronator quadratus	65
Mięśnie przednie przedramienia 1–2	66–67
Warstwa powierzchowna mięśni tylnych przedramienia 1–3	68–70
Mięśnie tylne przedramienia 1–3	71–73
Mięśnie tylne przedramienia, musculus supinator	74
Strona grzbietowa ręki	75
Komory ścięgna grzbietowej strony ręki	76

Strona dłoniowa ręki	77
Mięśnie ręki 1–2	78–79
Pochewki ścięgniste dłoniowej strony ręki	80
Mięśnie ręki 3	81

Tułów

82–111

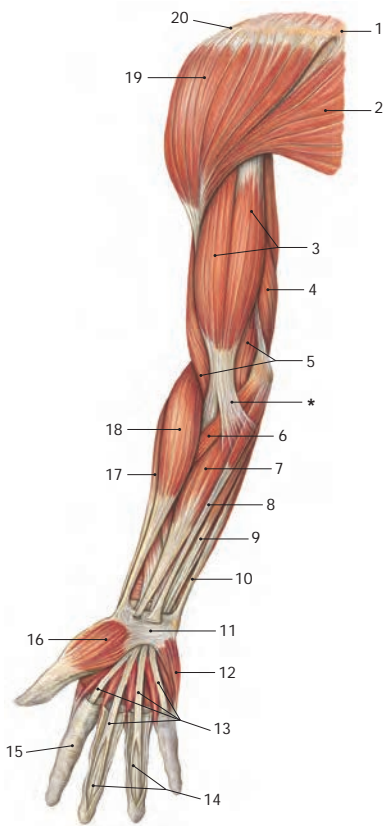
Mięśnie tułowia i obręczy kończyny górnej	82
Warstwa głęboka mięśni tułowia i obręczy kończyny górnej 1–2	83–84
Warstwa powierzchowna mięśni głębokich grzbietu	85
Mięśnie grzbietu i karku 1–2	86–87
Warstwa głęboka mięśni grzbietu w dolnej części kręgosłupa piersiowego oraz w odcinku lędźwiowym	88
Krótkie mięśnie karku	89
Mięśnie grzbietu i szyi	90
Mięśnie klatki piersiowej i brzucha	91
Mięśnie boczne i przednie brzucha 1–3	92–94
Budowa pochewki mięśnia prostego brzucha	95
Tyłna ściana klatki piersiowej	96
Przednia ściana klatki piersiowej	97
Przepona i mięśnie brzucha	98
Musculus psoas major et musculus quadratus lumborum	99
Diaphragma	100
Przepona wraz z otworami dla przenikania przez nią struktur	101
Mięśnie dna miednicy	102
Musculus bulbospongiosus et musculus ischiocavernosus (u mężczyzn)	103
Musculi transversi perinei	104
Musculus sphincter ani externus et musculus levator ani	105
Regio perinealis (miednica żeńska)	106
Dno miednicy żeńskiej 1–2	107–108
Miednica męska	109
Miednica męska (TK)	110
Miednica żeńska	111

Kończyna dolna

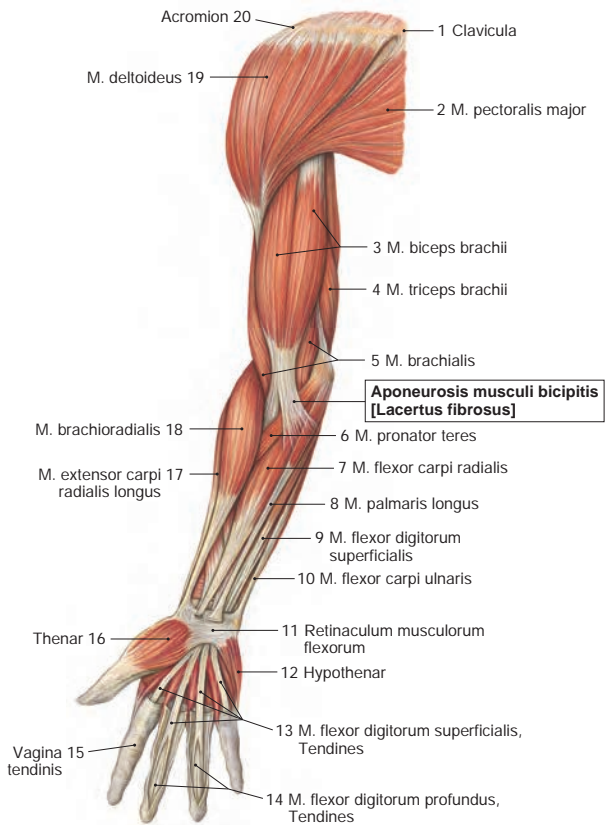
112–144

Mięśnie przednie okolicy biodrowej i kończyny dolnej	112
Mięśnie tylne okolicy biodrowej i kończyny dolnej	113
Mięśnie tylne okolicy biodrowej i uda	114
Musculus quadriceps femoris	115
Musculus tensor fasciae latae et musculus sartorius	116
Musculi adductores femoris	117
Przednie i przyśrodkowe mięśnie uda 1–2	118–119
Musculus iliopsoas	120
Musculus gluteus maximus	121
Musculus gluteus medius et musculus obturatorius externus	122
Mięśnie tylne uda i miednicy	123
Mięśnie miedniczno-krętarzowe 1–2	124–125
Mięśnie kulszowo-goleniowe	126
Mięśnie tylne uda	127
Mięśnie okolicy stawu kolanowego	128
Przednie i boczne mięśnie goleni	129
Przednie mięśnie goleni	130
Musculi cruris et pedis	131
Mięśnie boczne goleni	132
Warstwa powierzchowna tylnych mięśni podudzia 1–2	133–134
Warstwa głęboka tylnych mięśni podudzia 1–2	135–136
Pochewki ścięgniste stopy 1–2	137–138
Mięśnie grzbietu stopy	139
Aponeurosis plantaris	140
Warstwa powierzchowna mięśni podeszwy	141
Mięśnie środkowe podeszwy stopy	142
Mięśnie głębokie podeszwy stopy	143
Musculi interossei dorsales et plantares	144

Proszę opisać struktury oznaczone na rysunku gwiazdką (*).

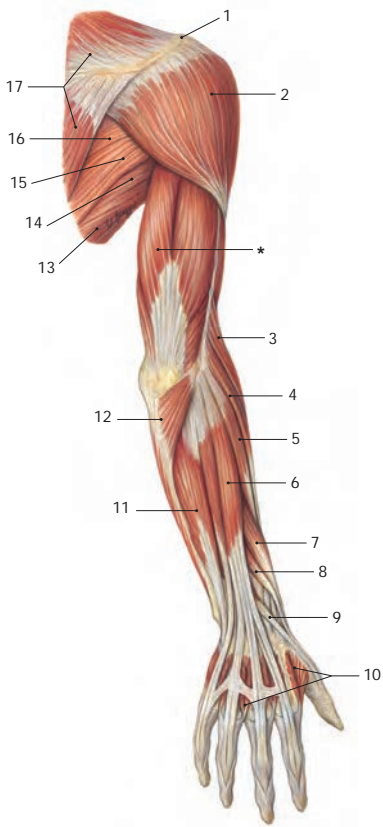


Rys. 3.1. Widok od strony przedniej (prawej)

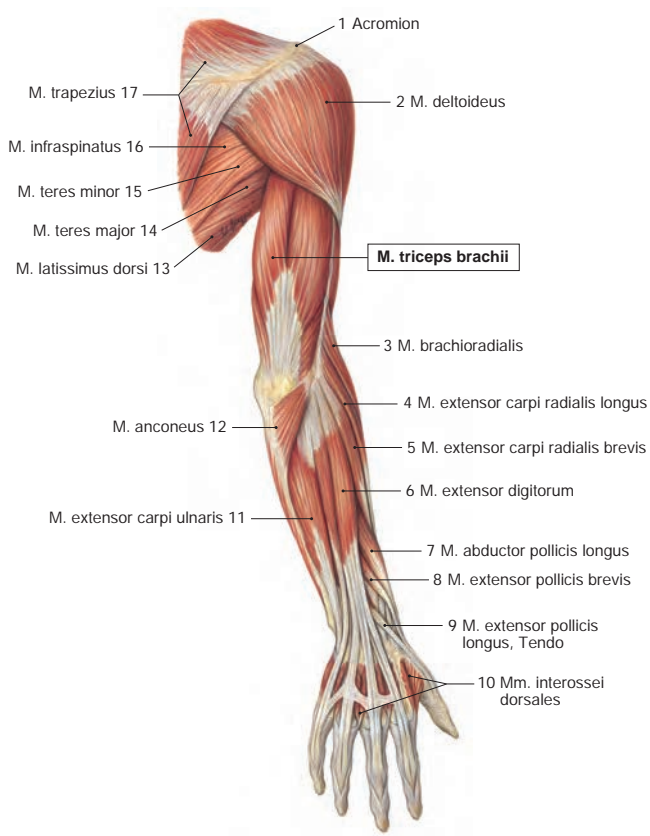


Rys. 3.2. Widok od strony przedniej (prawej)

Z ilu części składa się struktura oznaczona na rysunku gwiazdką (*)?



Rys. 3.3. Widok od strony tylnej (prawej)



Rys. 3.4. Widok od strony tylnej (prawej)

Anatomia Sobotta Flashcards – Twój przenośny sposób na anatomię

Anatomia Sobotta Flashcards to kolorowe ilustracje struktur anatomicznych połączone ze szczegółowym opisem i zwięzłym omówieniem tych struktur oraz ich odniesień klinicznych i funkcjonalnych.

To doskonała pomoc naukowa i uzupełnienie *Atlasu anatomii człowieka Sobotty*

Dzięki *flashcards*:

zapamiętasz więcej, ucząc się mniej

możesz się uczyć w dowolnym miejscu
stwierdzisz, że anatomia jest możliwa do opanowania
możesz sprawdzić sam siebie, bez proszenia innych o pomoc

JAK TO DZIAŁA?

Na jednej stronie karty znajduje się opisana mianami struktura anatomiczna, z drugiej strony brak opisów umożliwia sprawdzenie nabytej wiedzy.

Przykładowe pytanie na każdej karcie ułatwi przygotowanie się do egzaminu. Odpowiedź znajduje się na odwrocie karty.

Ramki i tabele zawierają zwięzłe informacje na temat odniesień klinicznych, anatomicznych i funkcjonalnych.

Miana anatomiczne są zgodne z aktualnym *Terminologia Anatomica*.

Tytuł oryginału: **Sobotta Lernkarten. Muskeln.**
Publikację wydano na podstawie umowy
z Elsevier.

ELSEVIER

ISBN 978-83-65625-27-4



9 788365 625274

www.edraurban.pl