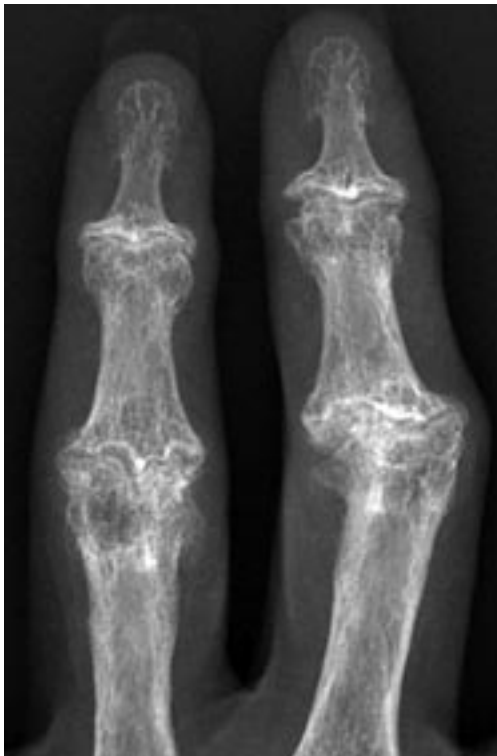


Podwichnięcie

Podwichnięcia mogą nie być widoczne na zdjęciu PA rąk i nadgarstków, ponieważ technik odprowadza podwichnięcia w czasie układania pacjenta do badania. Podwichnięcia można zobaczyć w projekcji Nørgaarda, w której palce nie są utrzymywane w stałej pozycji. Podwichnięcie to ewidentna cecha reumatoidalnego zapalenia stawów oraz zapalenia stawów w przebiegu toczenia rumieniowatego. Paliczki bliższe ulegają podwichnięciu w kierunku łokciowym i dłoniowym względem przyległych kości śródrezcza (ryc. 2-5). Różnicowanie reumatoidalnego zapalenia stawów i toczenia opiera się na braku nadżerek w przebiegu toczenia. W chorobie zwyrodnieniowej także występują podwichnięcia, ale zwykle boczne, z odchyleniem w kierunku łokciowym lub promieniowym (ryc. 2-6).



RYCINA 2-5. Podwichnięcie paliczków bliższych w kierunku łokciowym i dłoniowym w stosunku do przyległych kości śródrezcza w przebiegu zapalenia stawów w toczeniu rumieniowatym. Łokciowe podwichnięcie nadgarstków.

RYCINA 2-6. Boczne podwichnięcie środkowego paliczka względem paliczka bliższego w trzecim palcu w przebiegu nadżerkowej choroby zwyrodnieniowej stawów.