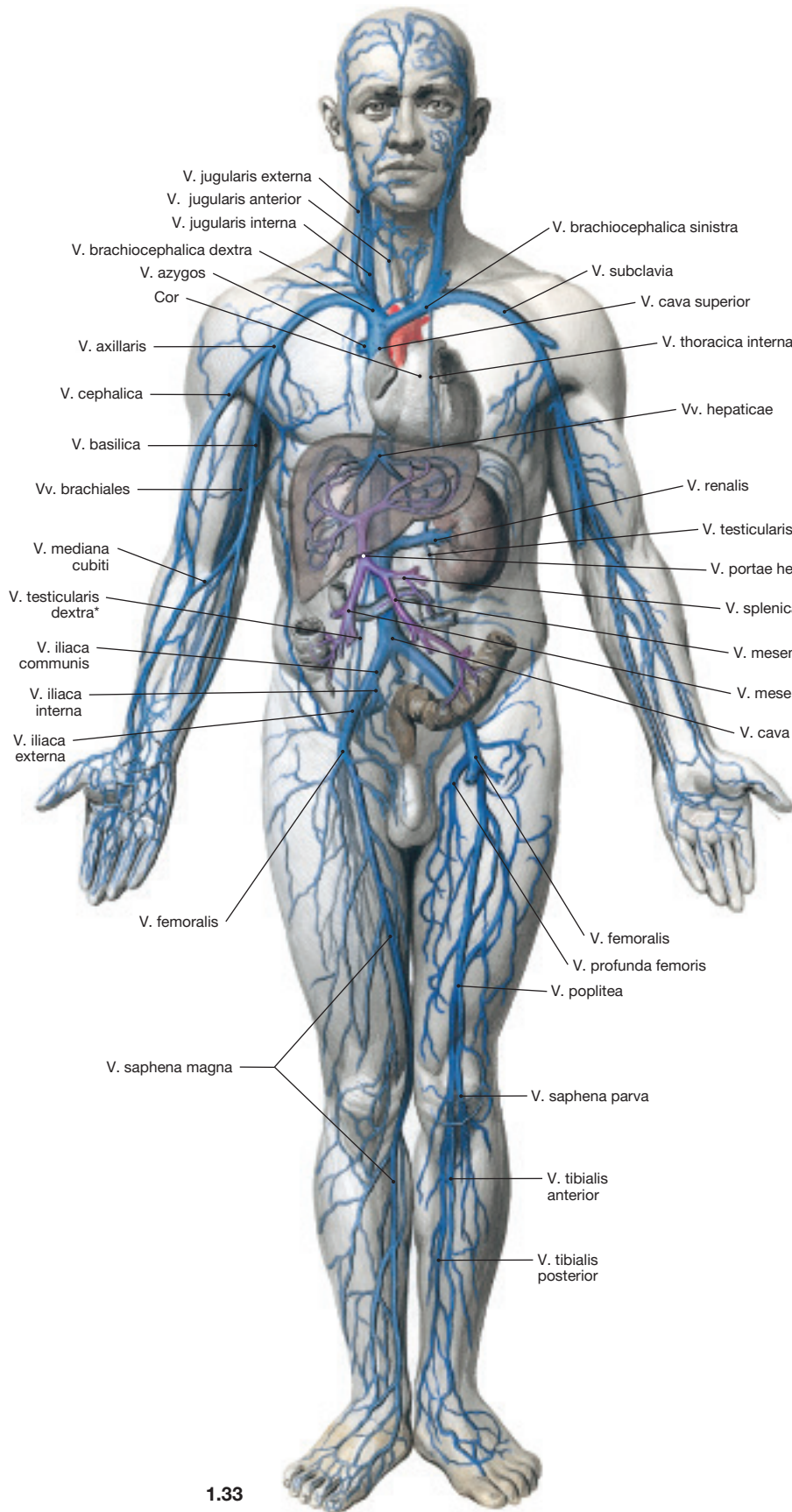
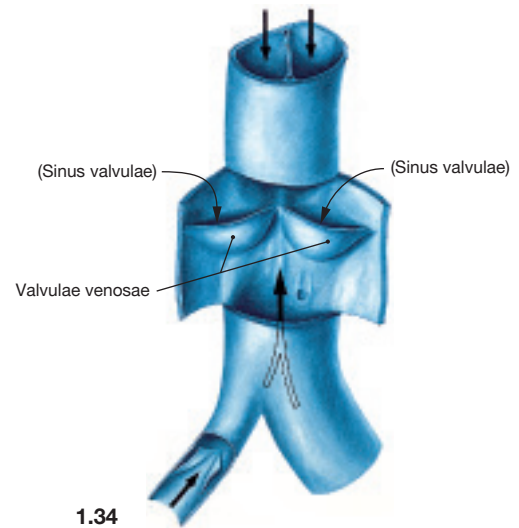


Układ sercowo-naczyniowy



1.33



1.34

Ryc. 1.33 i ryc. 1.34 Główne naczynia żyłne krążenia dużego (→ ryc. 1.33) i zastawki żyłne (→ ryc. 1.34).

W naczyniach żylnych krew zbierana z obwodowych części ciała płynie w kierunku serca. Żyły łatwo ulegają poszerzeniu i dzięki temu mogą spełniać rolę zbiorników zapasowych. Krew żylna jest uboga w tlen i dopiero w krążeniu płucnym ulega utlenowaniu. Większość żył stanowią naczynia towarzyszące, co oznacza, że przebiegają przeważnie równolegle w sąsiedztwie odpowiadających im tętnic. W odróżnieniu od tętnic żyły wykazują często znaczną zmienność przebiegu, a ciśnienie krwi w naczyniach żylnych jest wyraźnie niższe niż w tętnicach. Żyły wraz z mniejszymi naczyniami – żyłkami i naczyniami włosowatymi – należą do **niskociśnieniowej** części układu sercowo-naczyniowego. Ze względu na znaczne utrudnienia i opory istniejące w krążeniu żylnym wielkie żyły kończyn i szyi są wyposażone w zastawki, których rola polega na zapobieganiu zwrotnemu przepływowi krwi. Poza mechanizmem zastawkowym w przepływie krwi dopomagają skurcze mięśni szkieletowych oraz tętnienie naczyń tętniczych (koniecznym warunkiem jest obecność zastawek żylnych).

Widoczne na ryc. 1.34 strzałki skierowane górze wskazują na kierunek przepływu krwi w naczyniu żylnym. Kierunek przepływu wstecznego i zamykanie się zastawek przeciwdziałających temu zjawisku pokazują strzałki skierowane górami w dół.

W większej części okolic ciała w utkanii podskórnym występują liczne **powierzchnie** przebiegające naczynia żyłne, które mają połączenia (anastomozy) z **głębokimi** żyłami towarzyszącymi naczyniom tętnicznym. System połączeń żył powierzchniowych z żyłami głębokimi jest oddzielony i tak zorganizowany, iż dzięki obecności zastawek krew w warunkach prawidłowych przepływa z sieci żyłnej powierzchniowej do naczyń głębokich.

* U kobiet: V. ovarica.

Na ryc. 1.33 ukazującej główne naczynia żyłne przedstawiono:
 na lewej kończynie górnej – żyły głębokie
 na prawej kończynie górnej – żyły powierzchowne
 w obrębie głowy po str. lewej – żyły głębokie
 w obrębie głowy po str. prawej – żyły powierzchowne