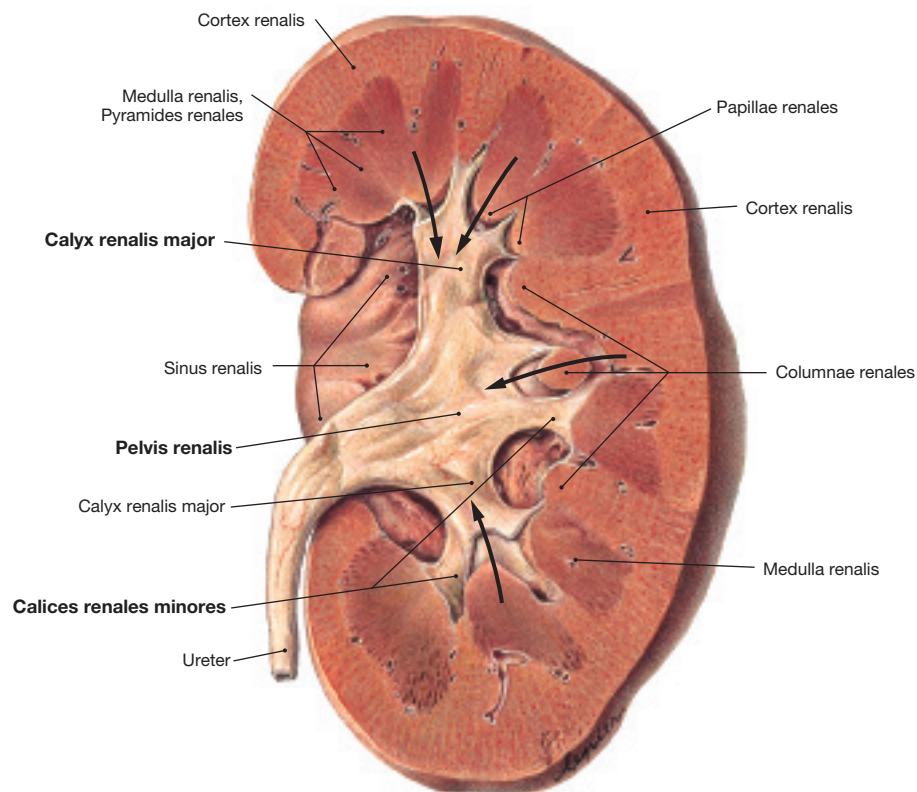
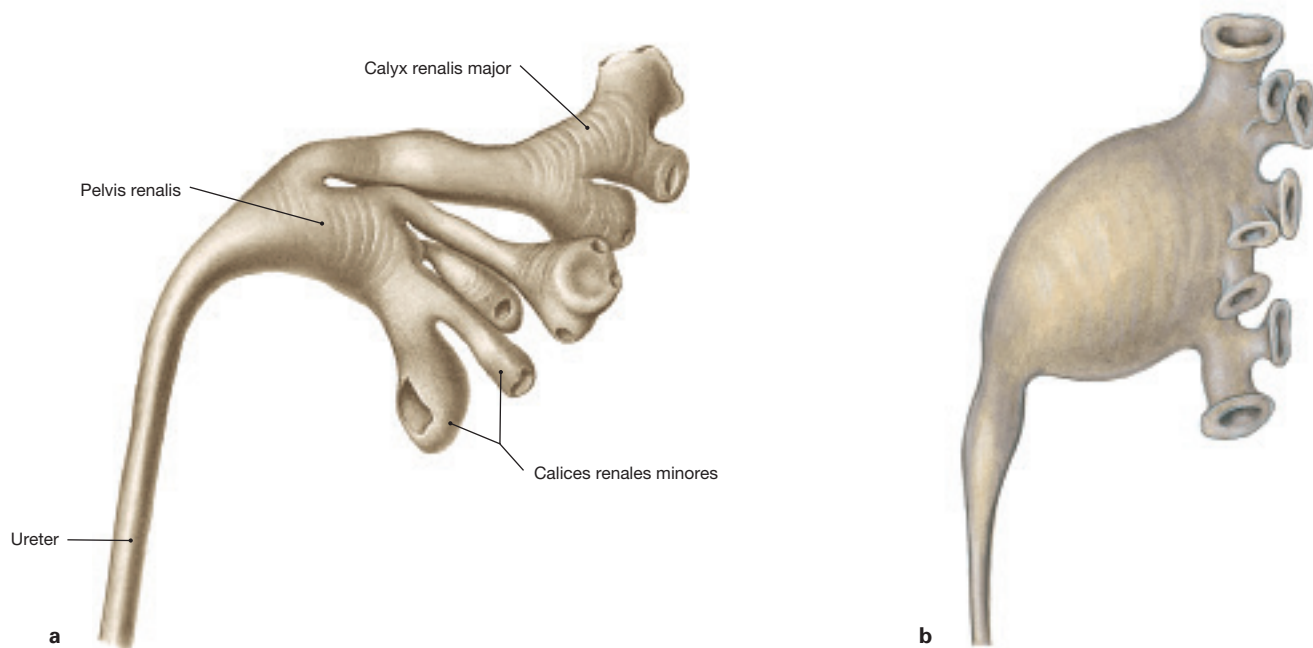


Miedniczka nerkowa i moczowód



Ryc. 7.27 Miedniczka nerkowa lewa, pelvis renalis; widok od przodu.

Z wierzchołków piramid, zakończonych brodawkami nerkowymi, mocz spływa do kielichów nerkowych (calices renales) oznaczonych strzałkami.



Ryc. 7.28 a i b Miedniczka nerkowa lewa, pelvis renalis; preparat odlewowy, widok od przodu.

W zależności od wielkości i długości kielichów nerkowych wyróżnia się typ drzewiasty miedniczki nerkowej (**a**) lub typ bańkowaty (**b**).