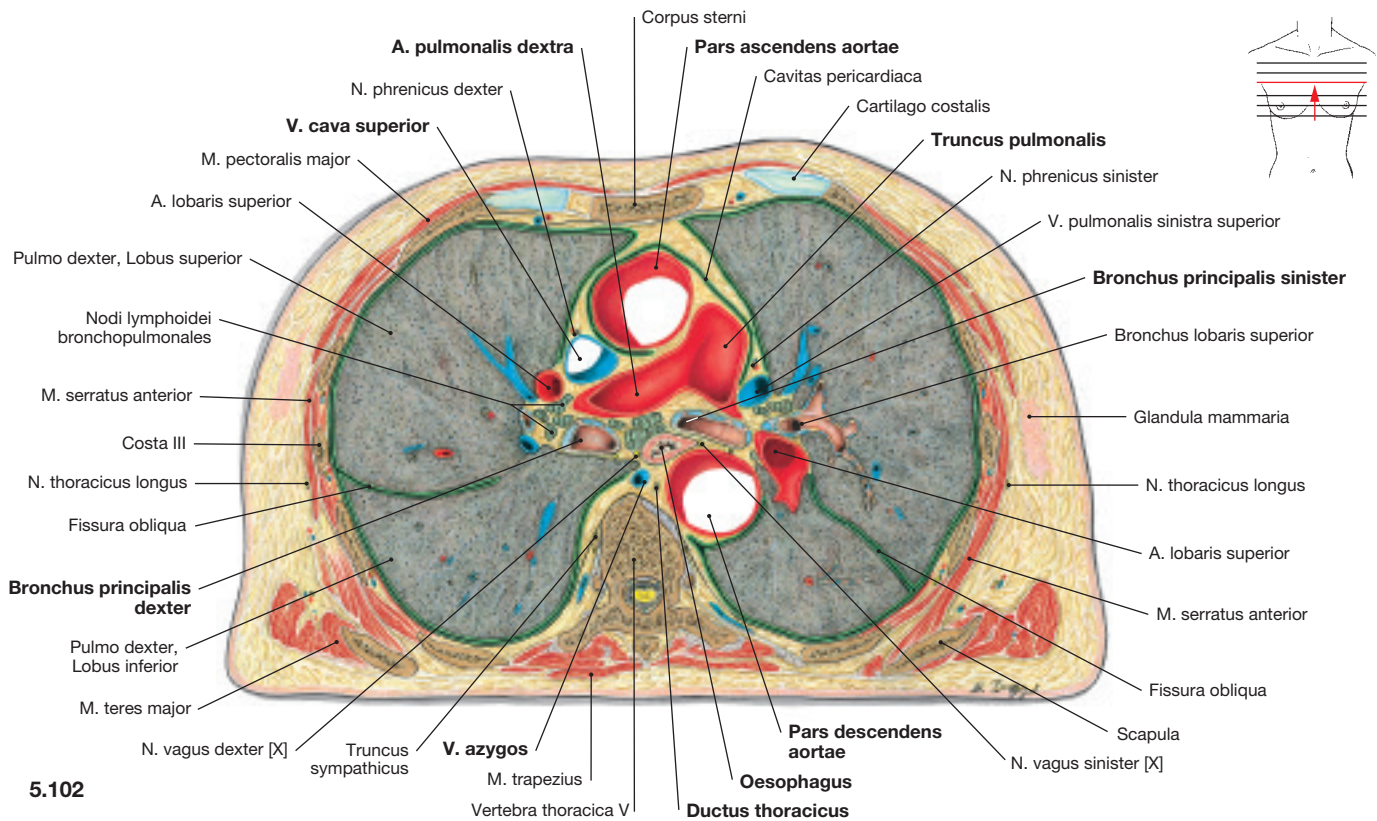
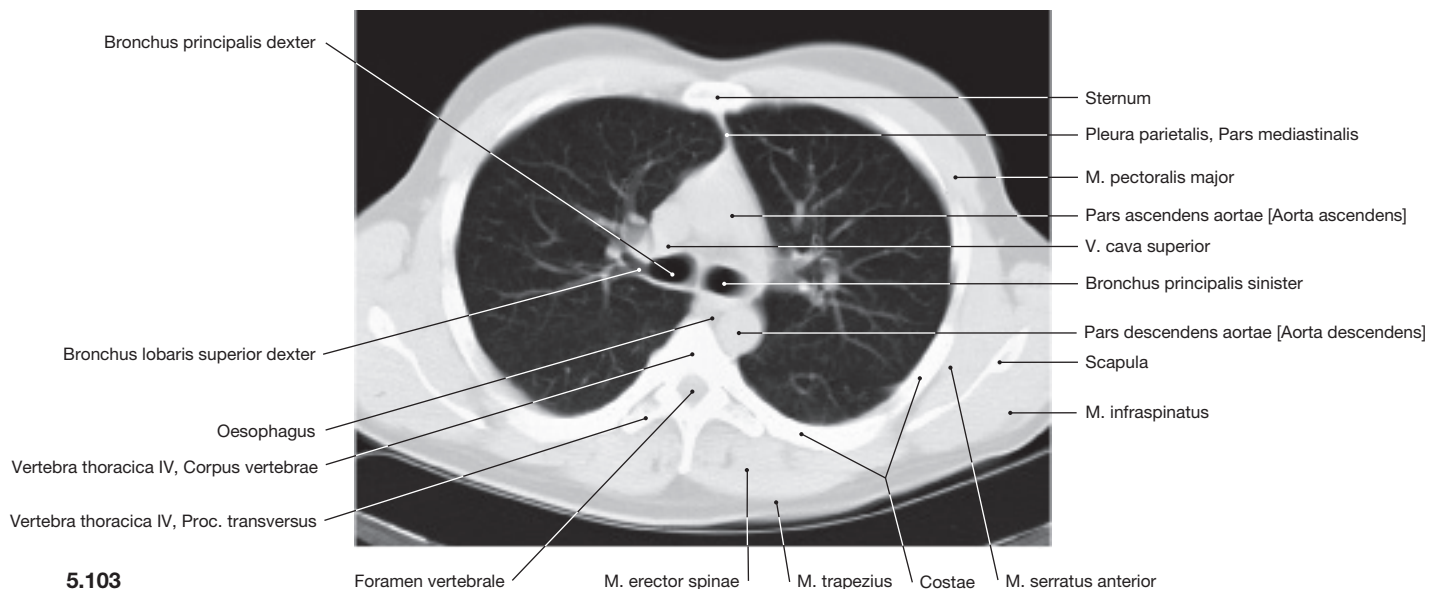


## Jama klatki piersiowej, przekroje poprzeczne



5.102



5.103

**Ryc. 5.102 i 5.103 Jama klatki piersiowej, przekroje poprzeczne;** przekrój poprzeczny na wysokości części wstępującej aorty (→ ryc. 5.102) oraz przekrój tomografii komputerowej (TK → ryc. 5.103). Widok od dołu.

Najbardziej ku przodowi w śródpiersiu górnym położona jest część wstępująca aorty, a ku tyłowi i po stronie lewej przebiega pień płucny, dzielący

się na tętnice płucne. Po prawej stronie aorty jest ż. główna górna. Ku tyłowi od tętnic płucnych (aa. pulmonales) przebiegają oskrzela główne (bronchi principales) oraz przełyk. Po lewej stronie kręgosłupa widoczna jest część zstępująca aorty, a po stronie prawej kręgosłupa jest ż. nieparzysta.

### Uwagi kliniczne

Przekroje **tomografii komputerowej** (TK → ryc. 5.103) oraz **rezonansu magnetycznego** (MRT) mają ważne znaczenie w diagnostyce medycznej. Zdjęcia pokazywane są zawsze zgodnie z kierunkiem wzroku od dołu.

Przewaga **tomografii komputerowej** (TK) wobec zdjęć rentgenowskich konwencjonalnych polega między innymi na tym, iż nie przedstawia ona sumacyjnego obrazu nakładających się struktur,

lecz wszystkie struktury można rozpoznać oddzielnie w poszerzeniu powierzchni przekrojów o grubości kilku milimetrów. Gęstość struktur, zmieniona w stanach chorobowych, pozwala na ocenę budowy tkankowej. Stosując **sterowaną TK punkcję**, można wykonać biopsję powiększonych węzłów chłonnych. Możliwe jest więc rozpoznanie patologiczne i mikrobiologiczne.