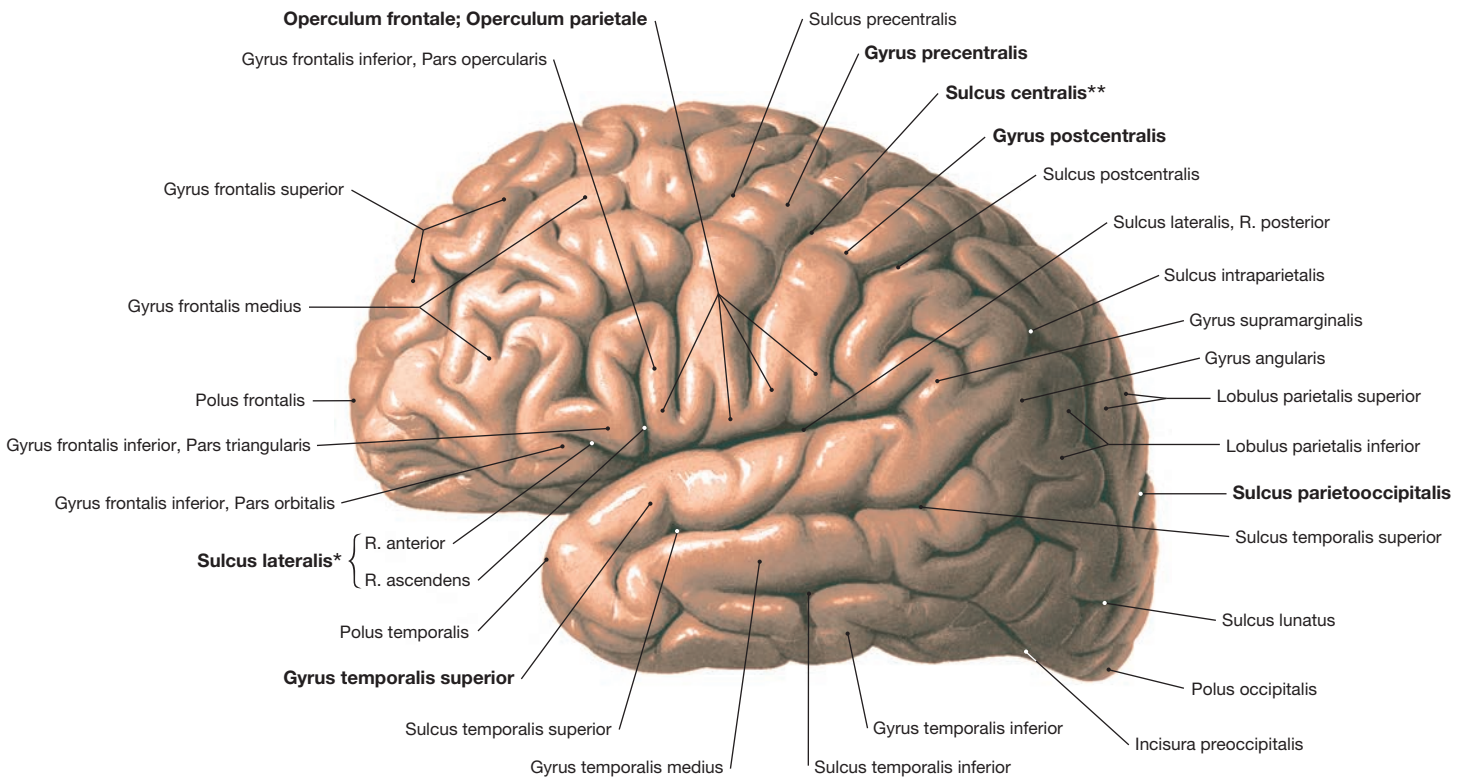


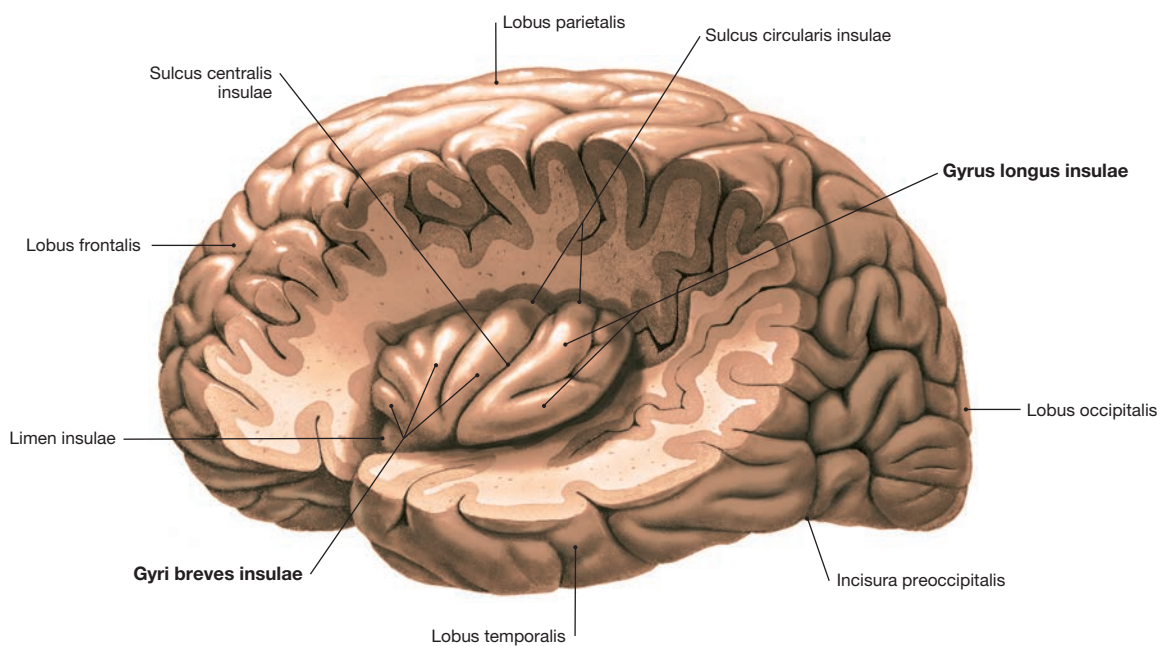
Kresomózgowie, kora mózgu



Ryc. 12.38 Zakrety, gyri, i bruzdy, sulci, półkul mózgu; widok od strony lewej.
Wyróżnione zakrety i bruzdy można odnaleźć w każdym mózgowiu ludzkim (np. bruzda środkowa, bruzda boczna lub zakręt skroniowy górny). Żadne dwa mózgowia, ani nawet dwie półkule tego samego mózgowia, nie zawierają jednego, identycznego wzoru zakrętów i bruzd. Powierzchnię

mózgowia danego człowieka porównuje się do jego indywidualnego odcisku palca.

- * Bruzda SYLWIUSZA
- ** Bruzda ROLANDA



Ryc. 12.39 Zakrety, gyri, i bruzdy, sulci, półkul mózgu; widok od strony lewej, usunięto przykrywającą wyspę częśći płatów czołowego, ciemieniowego i skroniowego.
Obszary korowe płata czołowego, ciemieniowego i skroniowego, otacza-

jące bruzdę boczną, usunięto celem uwidocznienia wyspy; noszą one nazwę wieczka (operculum, → ryc. 12.38). Wyspa służy przetwarzaniu informacji węchowych, smakowych i trzewnych. Traktuje się ją jako samodzielny płat.