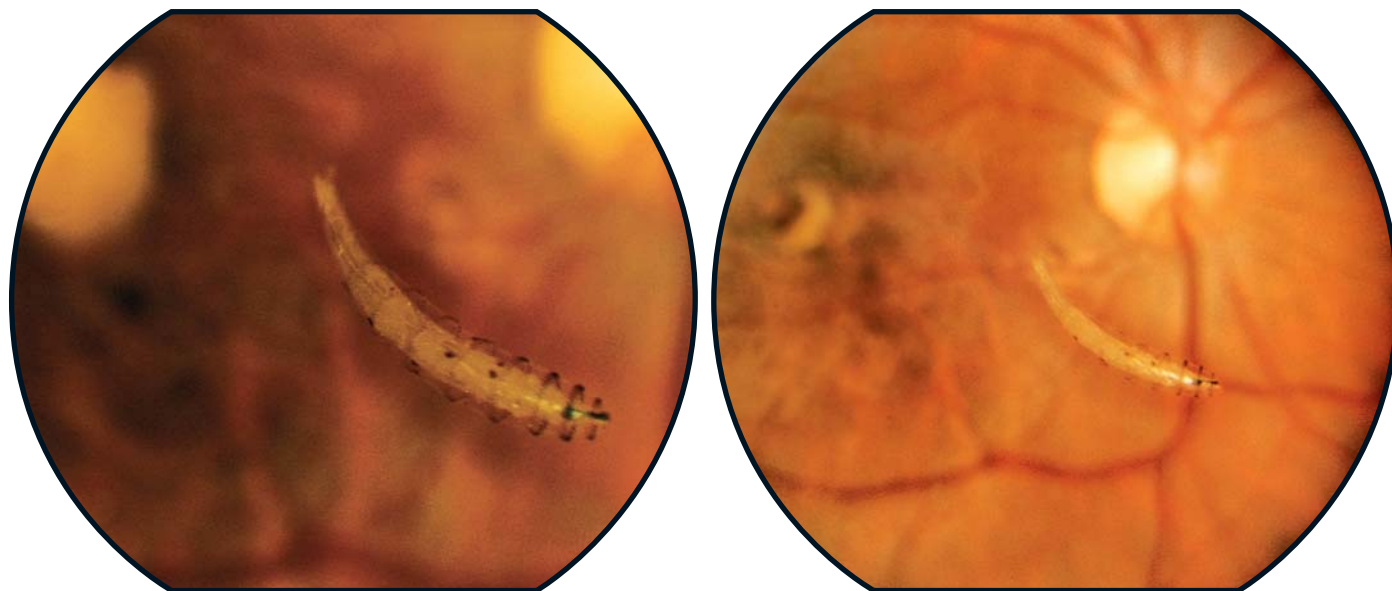


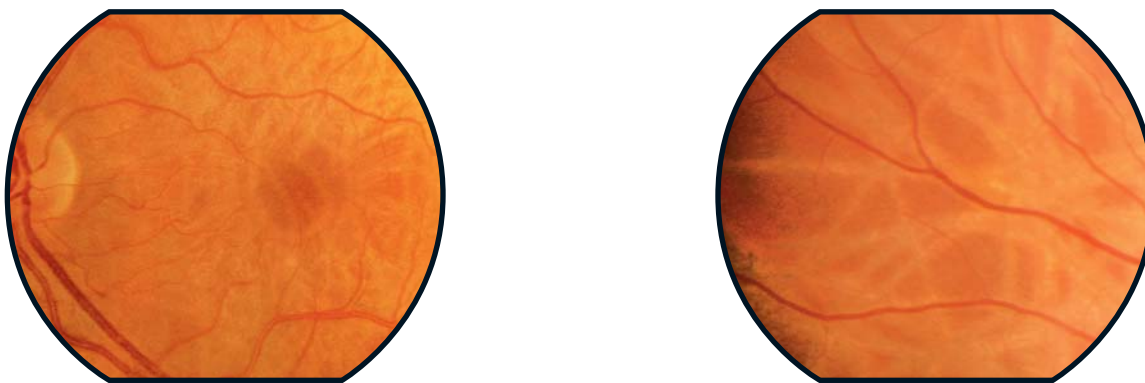
Ophthalmomyiasis

Ophthalmomyiasis spowodowana jest wewnątrzgałkową inwazją tylnego bieguna przez larwy muchy rodzaju *Diptera*. Larwy muchy pasożytującej na gryzoniach z rodzaju *Cuterebra* mogą być obecne w ciele szklistym, przestrzeni podsiatkówkowej, a nawet w przedniej komorze. Jaja z formą larwalną składane są przez dorosłe muchy na powierzchni rogówki lub

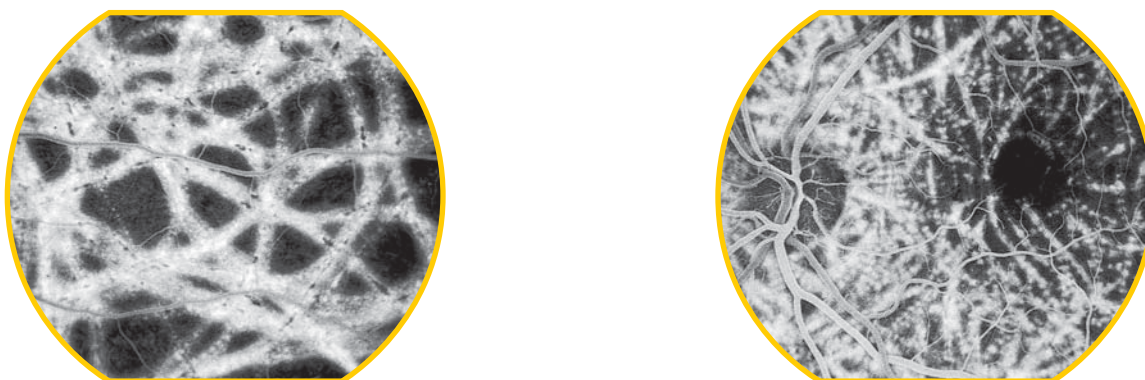
spojówki. Larwy przechodzą przez twardówkę do wnętrza gałki ocznej. Następnie larwy migrują przez przestrzeń podsiatkówkową w różnych kierunkach, pozostawiając krzyżujące się, zanikowe ślady w nabłonku barwnikowym siatkówki. Objaw ten uważa się za patognomoniczny dla schorzenia.



Zwraca uwagę obecność larwy *Diptera* w ciele szklistym. W okolicy plamki obecny jest także stan zapalny i zmiany barwnikowe.
Zgoda na publikację: Julian Kenneth, CRA, FOPS



Na dnie oka widoczne są krzyżujące się linie zaniku na poziomie nabłonka barwnikowego. U osób ze słabo pigmentowanym dnem oka zmiany mogą być subtelne.



W angiografii fluoresceinowej, wykonanej u osoby ze zmianami przewlekłymi, widoczny jest szereg krzyżujących się zmian dna oka, tworząc wzór, który jest kojarzony tylko z *ophthalmomyiasis*.

Zgoda na publikację: dr Miriam Ridley