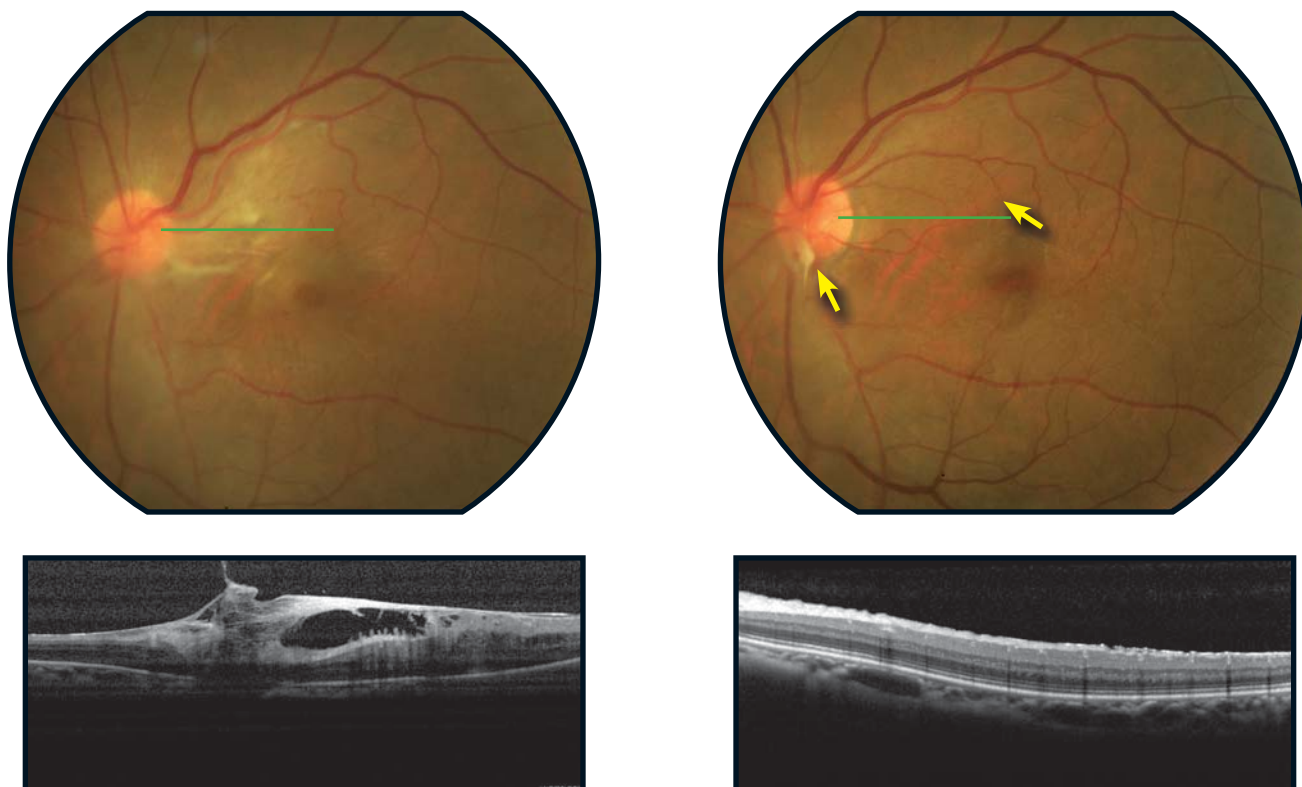


Skany w technice 3D OCT okolicy plamkowej każdego oka przejrzystością różnicującą naturę trakcji od włóknienia. W każdym przypadku widoczne są trakcje siatkówkowe o rozległej podstawie z pogrubieniem siatkówki. Obrazowanie takie ułatwia chirurgom siatkówkowym wykonanie peelingu błon.

Zdjęcia: górne środkowe, górne prawe i dolne środkowe – zgoda na publikację: dr Hideki Koizumi

Samoistne uwolnienie błony przedsiatkówkowej



U przedstawionego pacjenta stwierdzono obecne na tarczy i w obrębie pęczka tarczowo-plamkowego grube włóknienie plamkowe (po lewej). Błona uległa samoistnemu uwolnieniu, pozostawiając płaską plamkę wolną od włóknistej tkanki. Dwa włókniste pasma pozostały w pobliżu tarczy (po prawej, strzałki).