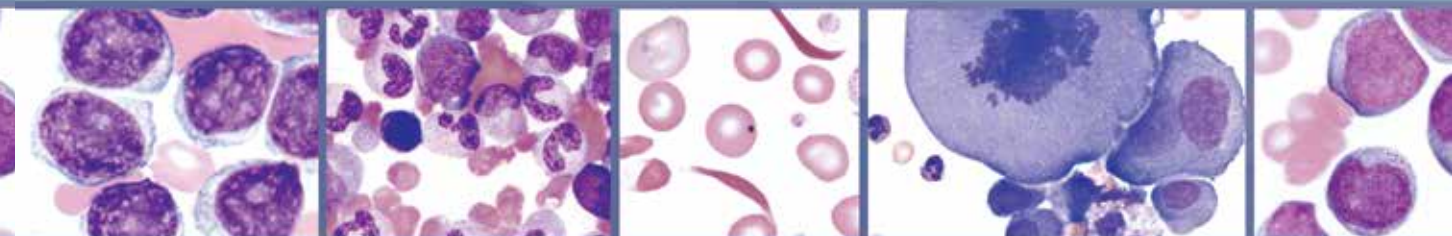


Atlas hematologii klinicznej

WYDANIE PIĄTE



Bernadette F. Rodak
Jacqueline H. Carr

Redakcja wydania polskiego
Milena Dąbrowska



Atlas hematologii klinicznej

Atlas dedykujemy naszym mężom:

Robertowi Hartmanowi

i

Charlesowi Carrowi,

córkom:

Kimberly Carr Mayrose

i

Alexis Carr

*oraz wszystkim koleżankom i kolegom, którzy zachęcili nas
do zachowania zwięzłego formatu tego atlasu*

Tytuł oryginału: *Clinical Hematology Atlas*
Fifth edition

Autorzy:
Bernadette F. Rodak, Jacqueline H. Carr

This edition of *Clinical Hematology Atlas* (5e) by Bernadette F. Rodak, Jacqueline H. Carr is published by arrangement with Elsevier Inc.

Książka *Clinical Hematology Atlas*, wyd. 5, autorzy: Bernadette F. Rodak, Jacqueline H. Carr, została opublikowana zgodnie z umową z Elsevier Inc.

Copyright © 2017 by Elsevier, Inc. All rights reserved.

ISBN 978-0-323-32249-2

Wszelkie prawa zastrzeżone, szczególnie prawo do przedruku i tłumaczenia na inne języki. Żadna z części tej książki nie może być w jakiegokolwiek formie publikowana bez uprzedniej pisemnej zgody Wydawnictwa.

Ze względu na stały postęp w naukach medycznych lub odmienne nieraz opinie na temat leczenia i diagnozowania, jak również możliwość wystąpienia błędu, prosimy, aby w trakcie podejmowania decyzji terapeutycznej uważnie oceniać zamieszczone w książce informacje. Pomoże to zmniejszyć ryzyko wystąpienia błędu lekarskiego.

© Copyright for the Polish edition by Edra Urban & Partner, Wrocław 2017

Redakcja naukowa i tłumaczenie z języka angielskiego II wydania polskiego:
prof. dr hab. med. Milena Dąbrowska

Tłumaczenie z języka angielskiego I wydania polskiego:
mgr Paweł Dąbrowski

Prezes Zarządu: Giorgio Albonetti
Dyrektor Wydawniczy: lek. med. Edyta Błażejewska
Redaktor prowadzący: Renata Wręczycka
Redaktor tekstu: Lidia Kwiecień
Opracowanie skorowidza: Dominika Macuta

ISBN 978-83-65625-30-4

Edra Urban & Partner
ul. Kościuszki 29, 50-011 Wrocław
tel. 071 7263835
biuro@edraurban.pl

www.edraurban.pl

Przygotowanie do druku: Pracownia Składu Komputerowego TYPO-GRAF

SPIS TREŚCI

Przedmowa	vii
Podziękowania	IX
Recenzenci	x

Część 1 Wstęp

1. Wstęp do oceny rozmazu krwi obwodowej 1

Część 2 Hematopoeza

2. Hematopoeza 11
3. Dojrzewanie erytrocytów 17
4. Dojrzewanie megakariocytów 31
5. Dojrzewanie neutrofilów 41
6. Dojrzewanie monocytów 55
7. Dojrzewanie eozynofiliów 65
8. Dojrzewanie bazofiliów 75
9. Dojrzewanie limfocytów 79

Część 3 Erytrocyty

10. Zaburzenia wielkości i barwy erytrocytów 89
11. Zaburzenia kształtu i rozmieszczenia erytrocytów 93
12. Wtręty erytrocytarne 107
13. Choroby wpływające na erytrocyty 115

Część 4 Leukocyty

14. Zmiany w obrębie jądra i cytoplazmy leukocytów 131
15. Ostra białaczka szpikowa 139
16. Nowotwory wywodzące się z prekursorów limfoidalnych 157
17. Nowotwory mieloproliferacyjne 161
18. Zespoły mielodysplastyczne 171
19. Choroby limfoproliferacyjne wywodzące się z komórek dojrzałych 181
20. Zmiany morfologiczne wywołane czynnikami wzrostu komórek mieloidalnych 191

Część 5 Różne

- 21. Drobnoustroje 195
- 22. Komórki różne 203
- 23. Morfologia krwi obwodowej zdrowego noworodka 215
- 24. Płyny z jam ciała 219

Słownik 241

Dodatek: Tabele z porównaniami 259

Skorowidz 263