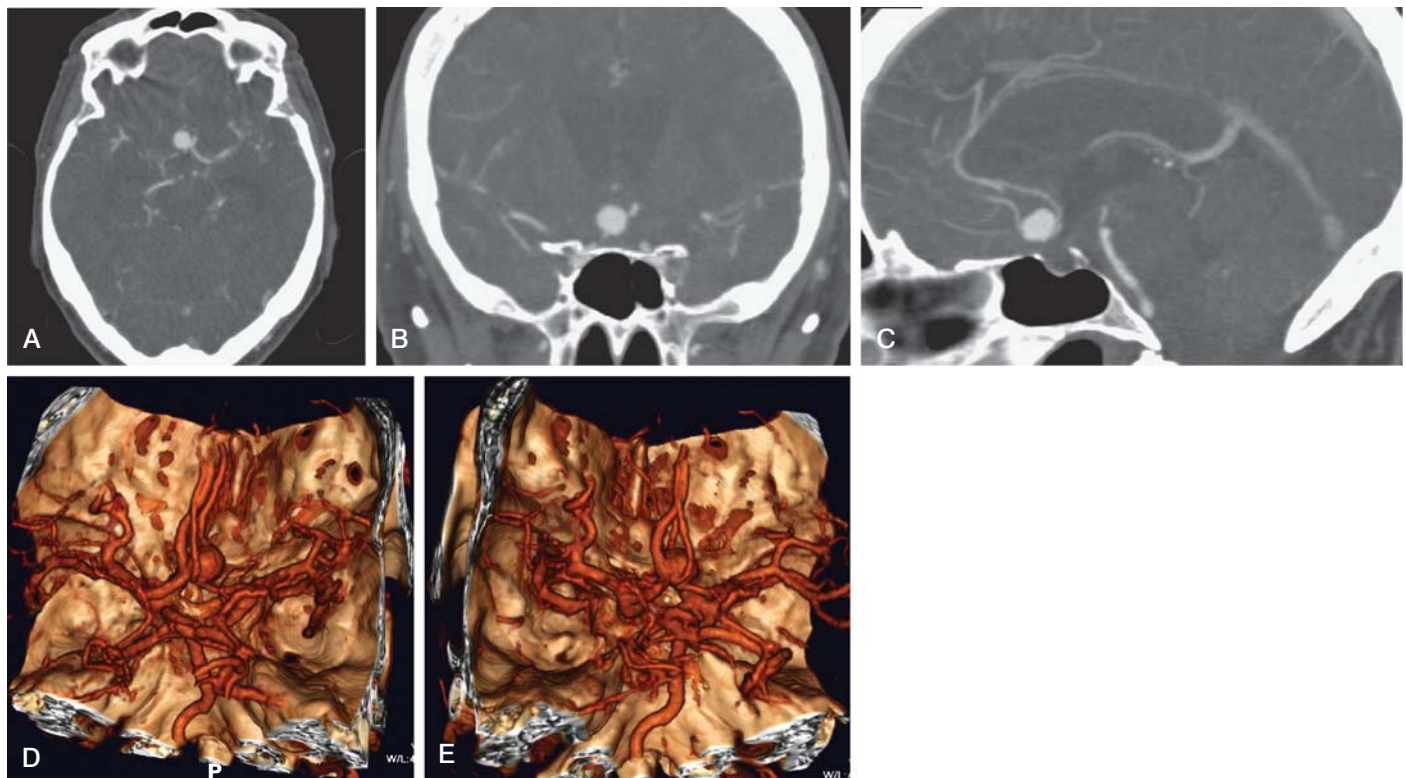




**Ryc. 1-13. A, B:** Angiografia TK pokazująca początkowe odcinki tętnic kręgowych ze zwapniałą blaszką miażdżycową i zwężeniem początkowego odcinka tętnicy kręgowej lewej.



**Ryc. 1-14.** Rekonstrukcje MIP śródczaszkowej angiografii TK w płaszczyznach poprzecznej (**A**), czołowej (**B**) i strzałkowej (**C**) pokazujące morfologię tętniaka tętnicy łączącej przedniej wraz z trójwymiarowymi skośnymi rekonstrukcjami objętościowymi (**D** i **E**).