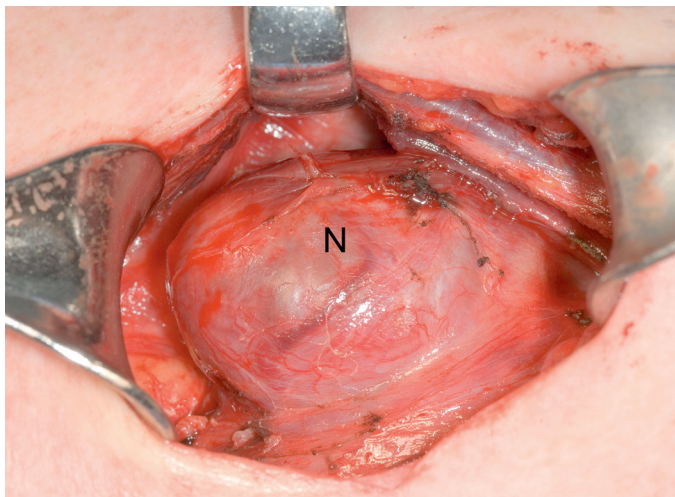


Rycina 1-11



Rycina 1-12

nżej. Ten krok ułatwia uruchomienie gruczołu tarczowego w kierunku przednio-przyśrodkowym i zmniejsza utratę krwi w znacząco powiększonych gruczołach tarczowych. Jest to zazwyczaj jednak niepotrzebne u pacjentów z guzkami bądź małym rakiem tarczycy.

- ◆ Podwiązuje się i przecina odpowiedzialną za zbieranie krwi z gruczołu tarczowego żyłę tarczową dolną (**ryc. 1-13**). Leżące między gruczołem tarczowym a tętnicą szyjną wspólną osłaniające tkanki preparuje się na przemian na tępo i na ostro.