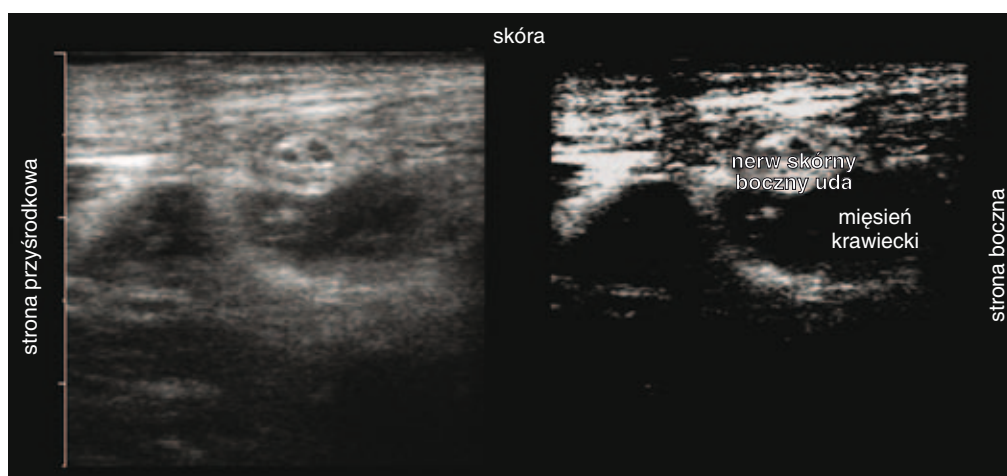


Ryc. 39-1. Na zdjęciu przedstawiono sposób wykonania blokady nerwu skórno boczno uda z dostępu od bocznej części uda techniką in-plane (A) oraz z dostępu od dystalnego do proksymalnego techniką out-of-plane (B).



Ryc. 39-2. Nerw skórny boczny uda nad mięśniem krawieckim w pobliżu proksymalnego przyczepu mięśnia do kolca biodrowego przedniego górnego – projekcja w osi krótkiej. Ten duży nerw dwupęczkowy dzieli się w dalszej części uda.