

PRZYPADEK 1

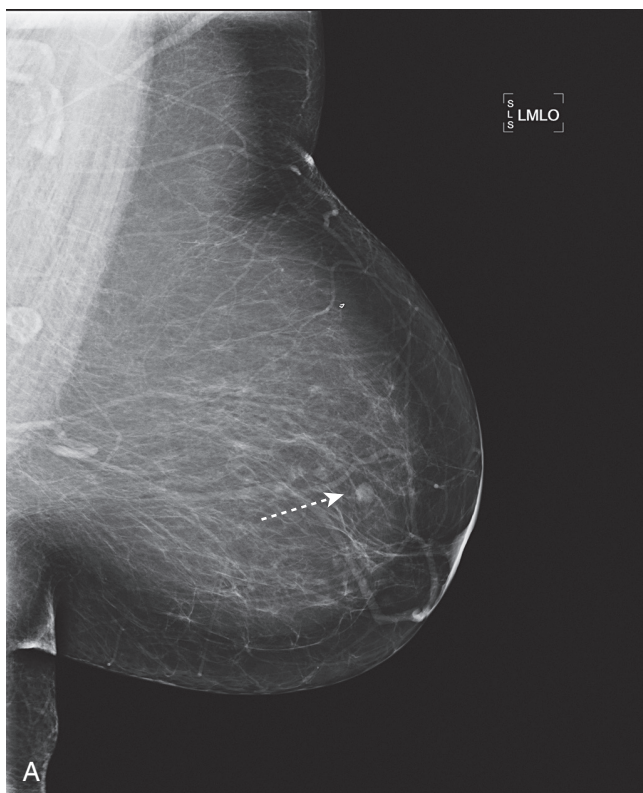
Rak piersi występujący w postaci małego guzka w mammografii

U kobiety w wieku 57 lat bez objawów klinicznych wykonano mammografię skriningową, w której znaleziono w przedniej części górno-zewnętrzne kwadrantu lewej piersi poprzednio nieobecny owalny guzek wielkości 6 mm (ryc. 1–2). Pacjentka w przeszłości miała wykonywaną biopsję igłową łagodnej zmiany tej piersi z pozostawieniem znacznika w tylnej części górno-zewnętrznego kwadrantu. Badanie USG potwierdziło obecność źle odgraniczzonego litego guzka wielkości 6 mm (ryc. 3). Biopsja gruboigłowa pod kontrolą USG pozwoliła ustalić rozpoznanie wysoko dojrzałego raka wewnątrzprzewodowego (CDIS).

Pacjentka była leczona jedynie chirurgicznie z oszczędzeniem gruczołu (usunięcie guza z marginesami zdrowych tkanek). Ostateczne rozpoznanie pooperacyjne: ognisko wysoko i średnio dojrzałego raka wewnątrzprzewodowego wielkości 6 mm, usunięte w granicach zdrowych tkanek.

DO ZAPAMIĘTANIA

Rak piersi może uwidocznić się w mammografii jako subtelna, nowa zmiana. Porównanie z poprzednią mammografią ułatwia wykrycie ledwo uchwytnych zmian. Ponieważ w tym przypadku stwierdzono obecność nowego guzka, zalecono uzupełniające badanie USG. Równie dobrze mogłaby to być torbiel. Każdy nowo wykryty guzek lity wymaga biopsji. Wykonanie zdjęć powiększonych w celu oceny zarysów guzka nie miałyby wpływu na postępowanie kliniczne.



RYCINA 1. Na zdjęciach w projekcji skośnej (A) i krano-kaudalnej (B) w przedniej części górno-zewnętrznego kwadrantu widoczny mały guzek wielkości 6 mm, o niskiej gęstości (strzałki).