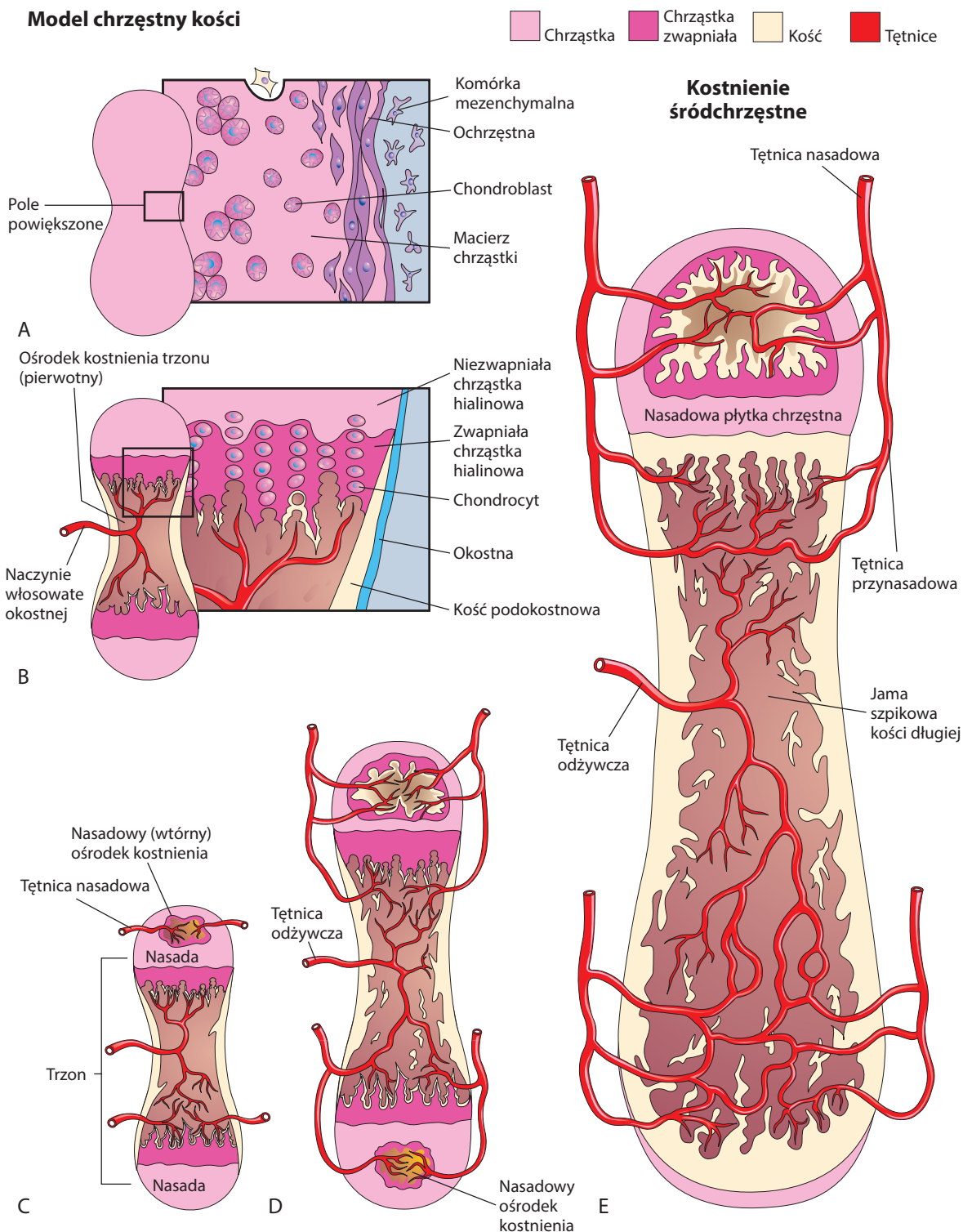


Model chrzęstny kości



Rycina 15-3 A-E, Schematy przekrojów podłużnych ukazują kostnienie śródchrzęstne w rozwijającej się kości długiej.

ROZWÓJ STAWÓW

Stawy zaczynają się rozwijać z chwilą pojawienia się **mezenchymy międzystrefowej** w 6 tyg. (ryc. 15-4 A). W końcu 8 tyg. przypominają już stawy dorosłych.

Połączenia włókniste

W rozwoju połączeń włóknistych mezenchyma międzystrefowa między rozwijającymi się kośćmi różnicuje się w zbitą tkankę włóknistą (ryc. 15-4 D). Przykładem połączeń włóknistych są szwy czaszki.

Połączenia chrzęstne

W rozwoju połączeń chrzęstnych mezenchyma międzystrefowa rozwijających się kości różnicuje się w **chrząstkę hialinową** (np. połączenia żebrowo-chrząstne) lub **chrząstkę włóknistą** (ryc. 15-4 C) (np. spojenie łonowe).

Połączenia maziowe

W rozwoju połączeń maziowych (np. stawu kolanowego) mezenchyma międzystrefowa między rozwijającymi się kośćmi różnicuje się następująco (ryc. 15-4 B):