

8

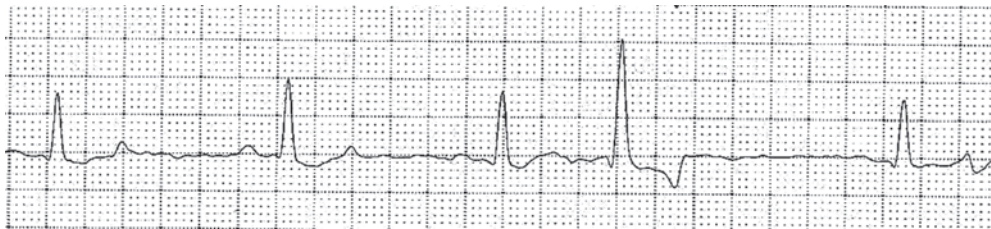
POBUDZENIA DODATKOWE

Wśród najczęściej występujących zaburzeń rytmu u psów wymienia się pobudzenia przedwczesne. Pobudzenia, a nie skurcze, ponieważ w zapisie elektrokardiograficznym widać jedynie elektryczną pracę serca. Nie widać czynności skurczowej i efektu hemodynamicznego tych pobudzeń.

Pobudzenie, które pojawia się w zapisie EKG wcześniej niż spodziewane pobudzenie rytmu zatokowego i jest innego pochodzenia niż pobudzenie zatokowe, jest nazywane pobudzeniem **przedwczesnym** (ryc. 34).

Jeśli pobudzenie jest pochodzenia pozazatokowego, ale występuje w czasie spodziewanego pobudzenia zatokowego, nazywa się je pobudzeniem **wtrąconym** (ryc. 35). Zazwyczaj jest to pobudzenie pochodzenia komorowego.

Po takim pobudzeniu nie występuje przerwa wyrównawcza, a pobudzenie zatokowe pojawiające się po pobudzeniu wtrąconym może być przewodzone z blokiem przedsionkowo-komorowym I stopnia. Przyczyną tego zjawiska jest częściowa depolaryzacja węzła przedsionkowo-komorowego przez pobudzenie wtrącone.



Ryc. 34. Pobudzenie przedwczesne. Zespół QRS ma większą amplitudę oraz dłuższy czas trwania niż zespoły QRS pochodzenia zatokowego i pojawił się wcześniej niż spodziewany kompleks komorowy pochodzenia zatokowego.