

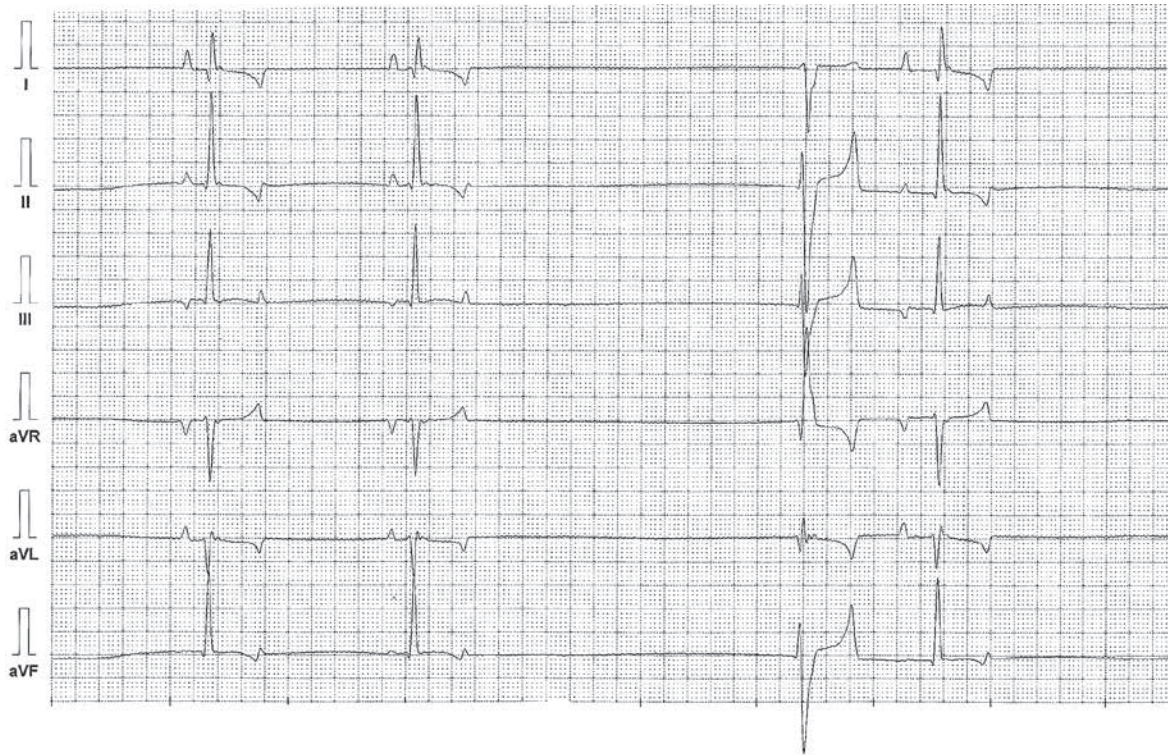
Jeśli pobudzenie pozazatokowe występuje później, niż spodziewane pobudzenie zatokowe, to jest ono nazywane pobudzeniem **zastępczym** (ryc. 36).

Pobudzenia przedwczesne

Jest to pobudzenie pojawiające się „za wcześnie” w stosunku do spodziewanego pobudzenia zatokowego. Pochodzi też z innego ośrodka niż węzeł zatokowy. Odstęp pomiędzy pobudzeniem zato-

kowym a pobudzeniem przedwczesnym jest określany mianem czasu sprzężenia. Odstęp od pobudzenia przedwczesnego do kolejnego pobudzenia zatokowego nosi nazwę przerwy wyrównawczej (ryc. 37).

Pobudzenia przedwczesne mogą pojawiać się nieregularnie lub w pewnych określonych sekwencjach, np. po każdym pobudzeniu zatokowym występuje pobudzenie przedwczesne. Zjawisko to nosi nazwę bigemiii (ryc. 38).



Ryc. 36. Pobudzenie zastępcze. Szybkość przesuwu 50 mm/s, amplituda 1 mV = 10 mm.