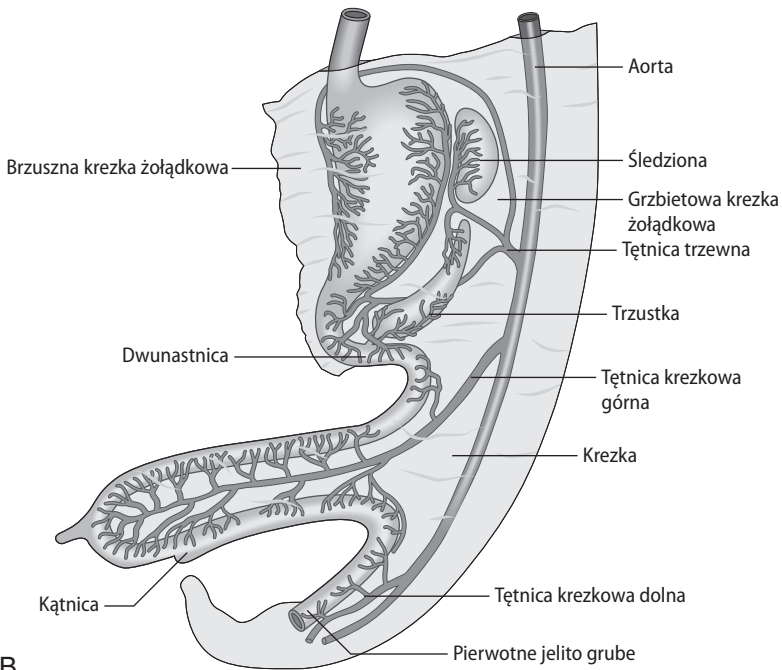


A



B

Rycina 4.1 (A) Rozwój pierwotnej tuby pokarmowej. Tarczka zarodkowa zakrzywia się w kierunku brzuszny, powodując uwieżenie części pęcherzyka żółtkowego. W ten sposób formuje się pierwotna tuba pokarmowa. (B) Embrionalne jelito i jego ukrwienie. (Z oryginalnej ryciny w Anatomii Graya).