



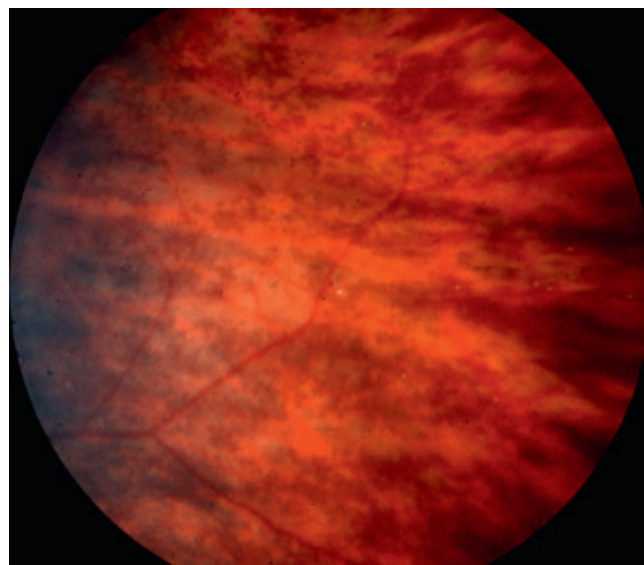
**Ryc. 15.55** Albinizm oczno-skrótny tyrozinazododatni. **(A)** Jasne włosy i prawidłowa barwa skóry; **(B)** łagodna hipopigmentacja dna oka

(Dzięki uprzejmości: B Majol – ryc. A)



**Ryc. 15.56** Zespół Wardenburga – zrośnięcie brwi i heterochromia tęczęwek

1. Zwykle jest **dziedziczony** w sprzężeniu z chromosomem X lub czasami autosomalnie recesywnie, z wieloma loci uszkodzonych genów.
2. **Kobiety-nosicielki** są zwykle osobami zdrowymi. Czasami stwierdza się u nich częściową przezierność



**Ryc. 15.57** Obwodowe zmiany barwnikowe u nosicielki genu albinizmu ocznego

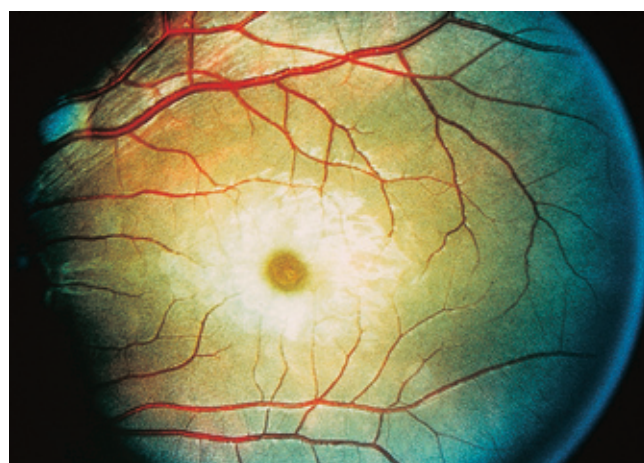
tęczęwek, ziarnistości w plamce oraz nieregularne obszary pozbawione barwnika i ziarnistości na środkowym obwodzie siatkówki (ryc. 15.57).

3. **Chorzy mężczyźni** mają jasne tęczęwek oraz dno oka ze zmniejszoną ilością barwnika.

## OBJAW CZERWONEJ WISIENKI

### Patogeneza

Objaw czerwonej wisienki (ryc. 15.58) jest kliniczną cechą pogrubienia i utraty przezierności siatkówki w okolicy tylnego bieguna. Dolek, który jest najcieńszym obszarem siatkówki pozbawionym komórek zwojowych, zachowuje względną przezierność, pozwalając uwidocznić głębiej położoną, silnie ukrwioną naczyniówkę. Objaw czerwonej wisienki obserwuje się często w przebiegu zamknięcia tętnicy środkowej siatkówki, a ponadto jest cechą rzadko



**Ryc. 15.58** Objaw wiśniowej plamki