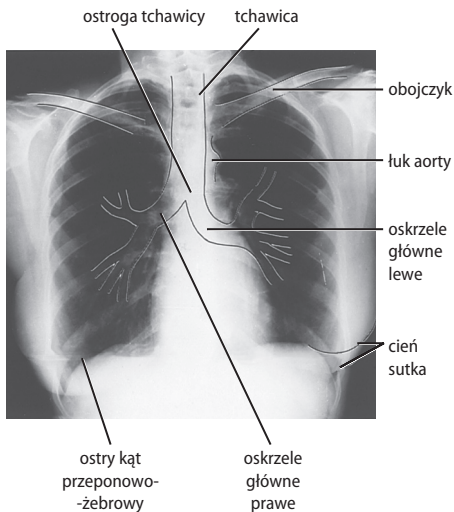


Określanie położenia poszczególnych struktur na radiogramie klatki piersiowej w projekcji przednio-tylnej (AP)⁵



Struktury o mniejszej gęstości (wypełnione powietrzem) pochłaniają mniej promieni rentgenowskich i wydają się na zdjęciu czarne. Struktury o gęstości zbliżonej do gęstości wody (serce, naczynia krwionośne) wydają się szare. Kość i środki kontrastowe mają najwyższą gęstość i wydają się na zdjęciu białe.