

Rycina 12.37 Losy bilirubiny pochodzącej z rozpadu zużytych krwinek czerwonych.

Drogi żółciowe

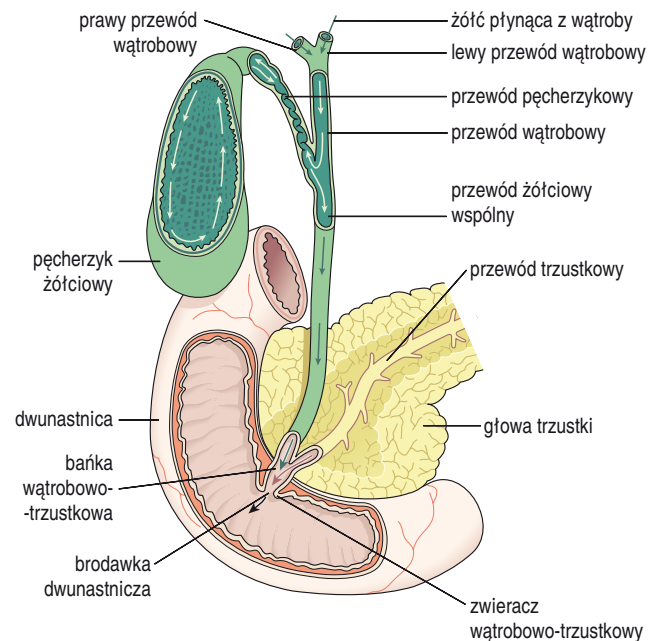
Założone cele:

Po przestudiowaniu tej części powinno się umieć:

- opisać drogę, jaką przebywa żółć, od wątroby do pęcherzyka żółciowego, a potem do dwunastnicy
- wyjaśnić budowę i funkcję pęcherzyka żółciowego.

Przewody żółciowe (ryc. 12.38) 12.12

Prawy i lewy przewód wątrobowy łączą się, tworząc tuż nad wyjściem z wrót wątroby przewód wątrobowy wspólny. Przewód wątrobowy biegnie ku dołowi na przestrzeni około 3 cm, zanim dołączy doń przewód pęcherzykowy, wychodzący z pęcherzyka żółciowego. Przewody pęcherzykowy i wątrobowy łączą się, tworząc przewód żółciowy wspólny, który biegnie w dół z tyłu głowy trzustki. W bańce wątrobowo-trzustkowej dołącza do niego główny przewód trzustkowy, uchodzący do dwunastnicy w miejscu brodawki dwunastniczej, kontrolowanej przez zwieracz wątrobowo-trzustkowy (Oddiego). Przewód żółciowy wspólny ma około 7,5 cm długości, a średnicę około 6 mm.



Rycina 12.38 Kierunek przepływu żółci z wątroby do dwunastnicy.

Budowa

Ściany przewodów żółciowych są zbudowane z takich samych warstw tkanek jak przewód pokarmowy (ryc. 12.2). W przewodzie pęcherzykowym wyścielająca go błona śluzowa układa się w nieregularne okrężne fałdy, które działają na kształt spiralnej zastawki. Żółć przechodzi przez przewód pęcherzykowy dwukrotnie – spływając do pęcherzyka, a potem wyciskana do przewodu żółciowego wspólnego i dalej do dwunastnicy.

Pęcherzyk żółciowy

Pęcherzyk żółciowy jest gruszkowatą torebką, przymocowaną tkanką łączną do tylnej powierzchni wątroby. Ma on *dno*, czyli część poszerzoną, *trzon*, czyli część główną, i *szyjkę*, która przechodzi w przewód pęcherzykowy.

Budowa

Ściany pęcherzyka żółciowego są zbudowane z takich samych warstw tkanki jak przewód pokarmowy, ale z pewnymi modyfikacjami.

Otrzewna. Pokrywa tylko dolną powierzchnię pęcherzyka, gdyż górna jego powierzchnia styka się bezpośrednio z wątrobą, jego pozycję zaś utrzymuje pokrywająca wątrobę trzewna blaszka otrzewnej,

Warstwa mięśniowa. Pęcherzyk ma dodatkową warstwę skośnych włókien mięśniowych.