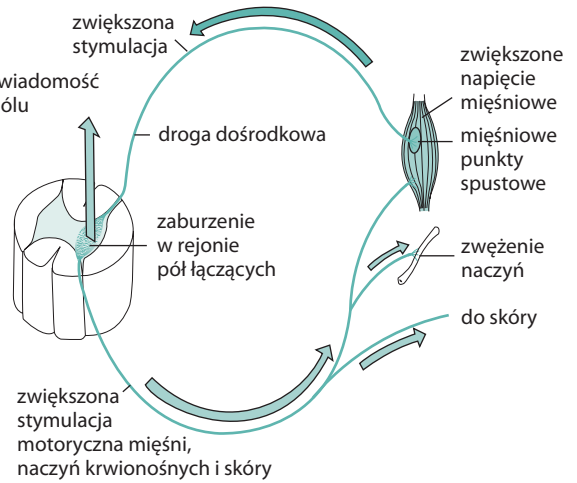
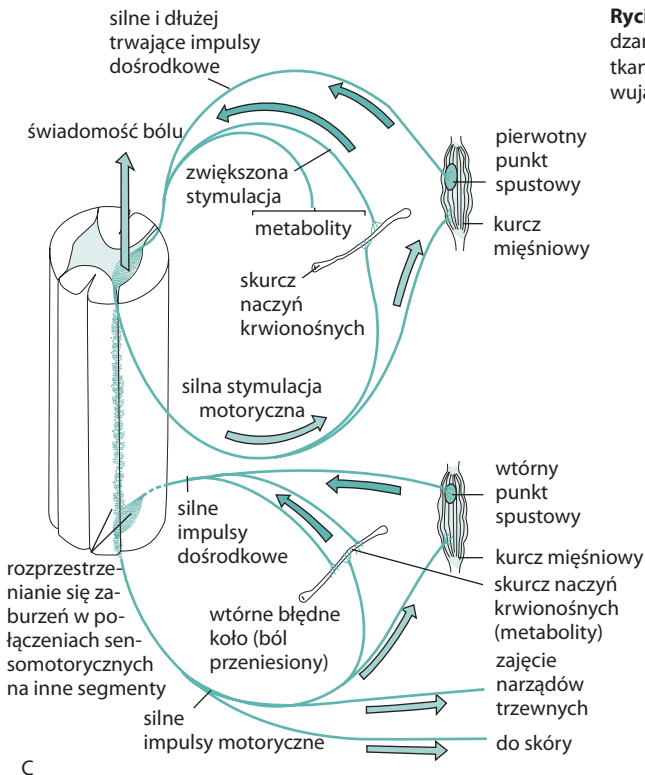


Rycina 2.9 A Schemat prawidłowego przepływu informacji odśrodkowych w obrębie struktur trzewnych, mięśniowych i żylnych.



Rycina 2.9 B Schemat prawidłowego przepływu informacji dośrodkowych z mięśni wykazujących nadmiernie zwiększone napięcie i/lub aktywność punktów spustowych zarówno w zakresie świadomości objawów bólowych, jak i odśrodkowej reakcji dotyczącej związanych z tą sytuacją rejonów mięśniowych, naczyniowych i skórnych.



Rycina 2.9 C Schemat wtórnego rozprzestrzeniania się wzbudzanych neurologicznie impulsów pochodzących z dysfunkcji tkanek miękkich o charakterze ostrym lub przewlekłym i aktywujących punkty spustowe i/lub kurcze mięśniowe.