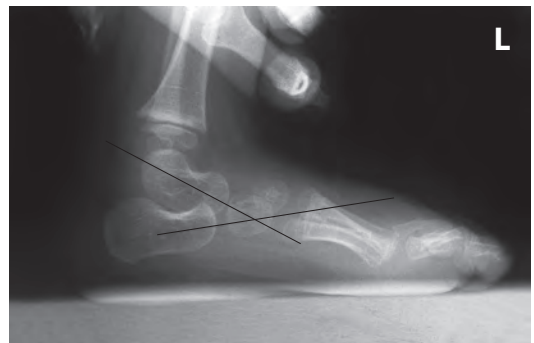
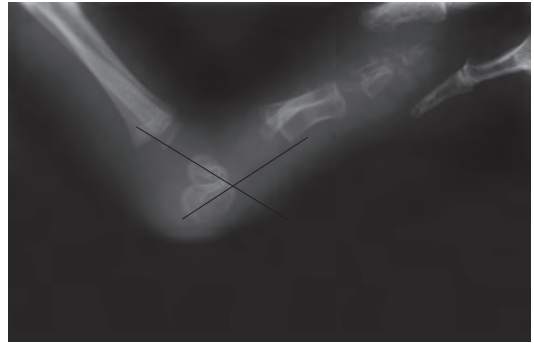


**Ryc. 6.39** Zdjęcie RTG w wieku 5 tygodni; widok z boku kąta między kością skokową a kością piętową (kąć skokowo-piętowy): w prawej stopie  $60^\circ$  (norma  $3-50^\circ$ ).



**Ryc. 6.40** Zdjęcie RTG w wieku 2 lat i 8 miesięcy; widok z boku kąta między kością skokową a kością piętową (kąć skokowo-piętowy):

- a) prawa stopa  $40^\circ$ ;
- b) lewa stopa  $39^\circ$ .



**Ryc. 6.41** Zdjęcie RTG w wieku 6 lat; widok z boku kąta między kością skokową a kością piętową (kąć skokowo-piętowy):

- a) prawa stopa  $37^\circ$ ;
- b) lewa stopa  $40^\circ$ .