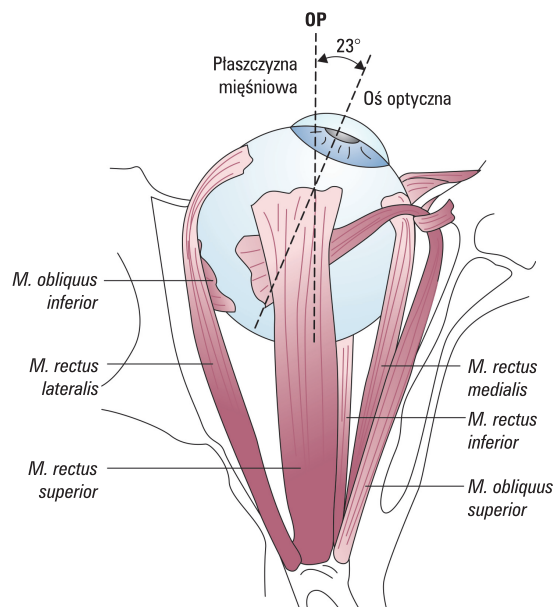


ANATOMIA MIĘŚNI GAŁKOWYCH ORAZ OTACZAJĄCYCH TKANEK

Gałka oczna poruszana jest przez sześć mięśni. Są to:

- 4 mięśnie proste: przyśrodkowy, boczny, górny i dolny;
- 2 mięśnie skośne: górny i dolny.

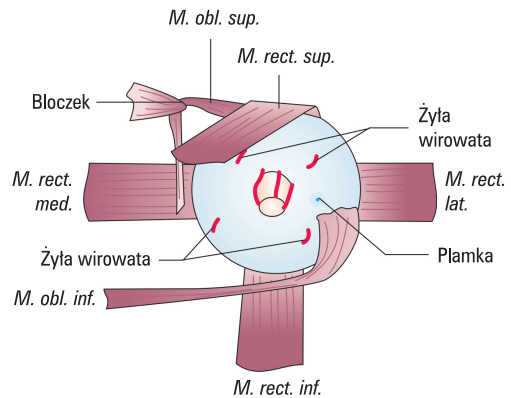
Proste ustawienie oczu uzależnione jest od mięśni zewnętrznoząłkowych i otaczających je tkanek (ryc. II-1).



Ryc. II-1. Mięśnie zewnętrznoząłkowe prawego oka w pozycji pierwotnej

Wszystkie mięśnie proste biorą początek w tylnej części oczodołu z pierścienia ścięgnistego wspólnego (*anulus Zinn*), mięsień skośny górny zaczyna się w skrzydle mniejszym kości klinowej powyżej pierścienia ścięgnistego wspólnego, a mięsień skośny dolny rozpoczyna się od bruzdy łzowej w przedniej części ściany dolnej oczodołu (ryc. II-2).

Następnie wszystkie mięśnie biegną rozbieżnie ku przodowi i przyczepiają się do gałki ocznej pasmami ścięgnistymi. Mięśnie proste mają przyczepy przed



Ryc. II-2. Anatomia tylna gałki ocznej i mięśni gałkowych