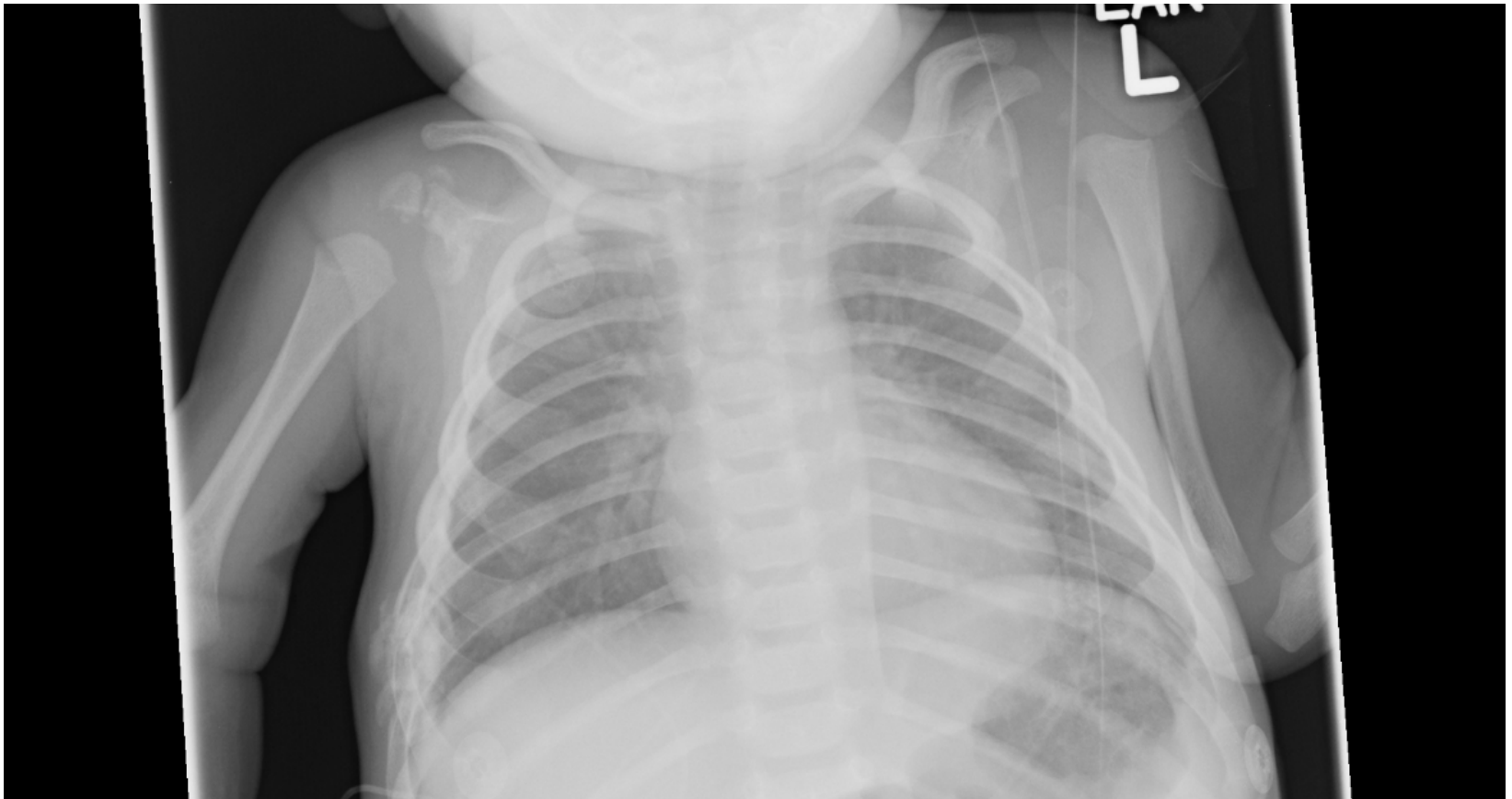


Scenariusz 11.4

Uraz nieprzypadkowy

RTG klatki piersiowej



Badanie RTG klatki piersiowej

Wynik badania: Wielokrotne złamania żeber w ich części grzbietowej, niektóre z tworzącą się kostniną.

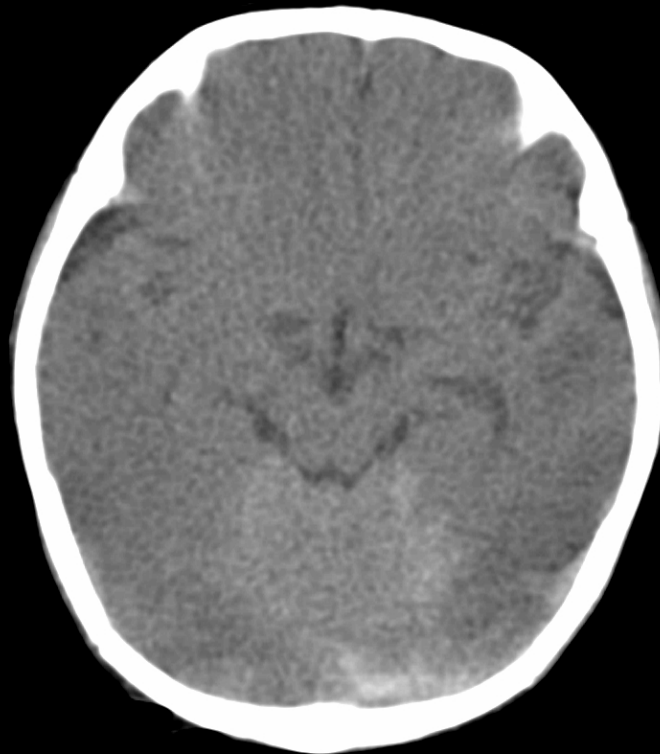
W okolicach złamań żeber zacielenia płucne mogące sugerować stłuczenie.

Reprodukcja dzięki uprzejmości Rady Children's Hospital, San Diego, CA

Badanie TK głowy

Wynik badania:

Niewielki krwiak podtwardówkowy z krwotokiem okołosierpowym i obrzękiem mózgu.



Badanie TK głowy (bez kontrastu)

Wynik badania: Rozlany obrzęk mózgu. Stłuczenie obszarów czołowego i potylicznego mózgu. Brak śladów złamania, krwawienia. Brak objawów przemieszczenia.

Reprodukcja dzięki uprzejmości Rady Children's Hospital, San Diego, CA

Wynik pomiaru glikemii glukometrem

68 mg/dl

(Zakres wartości prawidłowych: 56–145 mg/dl)

Wyniki przyłożkowego pomiaru niektórych parametrów biochemicznych

Glukoza	68	56–145 mg/dl
Sód	138	134-143 meq/l
Potas	3,9	3,4-4,9 meq/l
Kreatynina	0,8	0,3–0,9 mg/dl
Hemoglobina	10,1	11,4–15,5 mg/dl