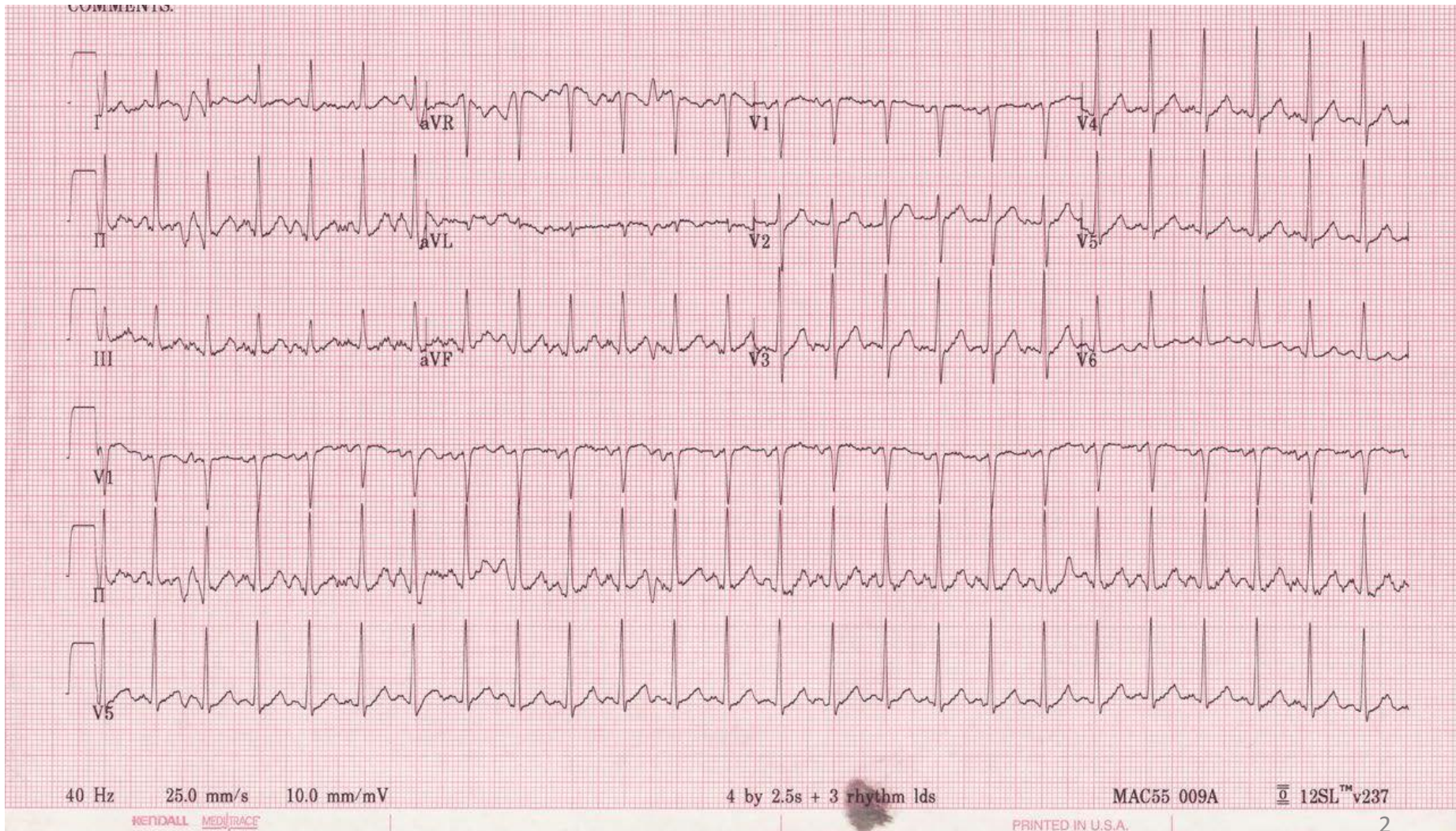


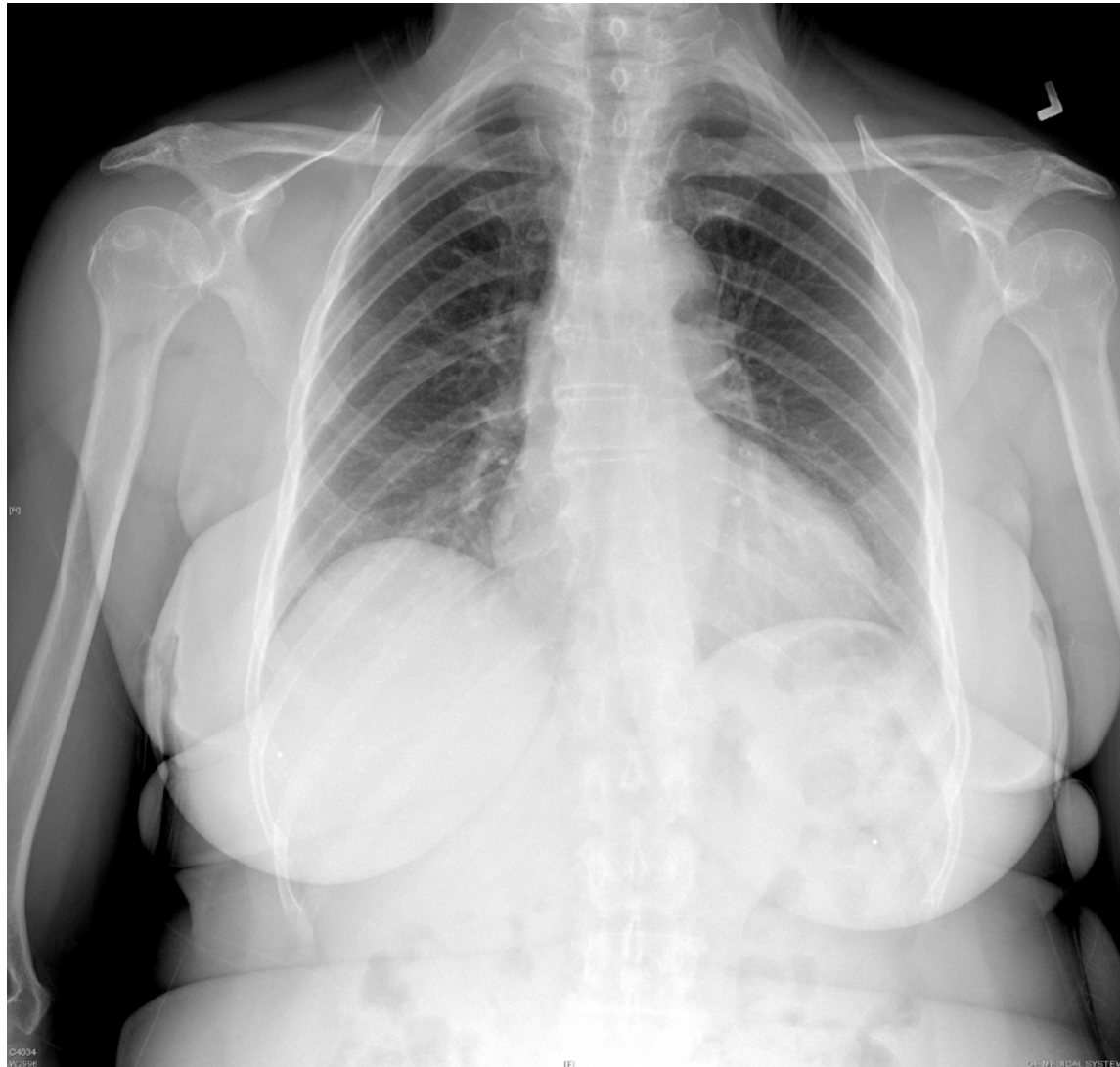
Scenariusz 2.1

Zatorowość płucna

EKG



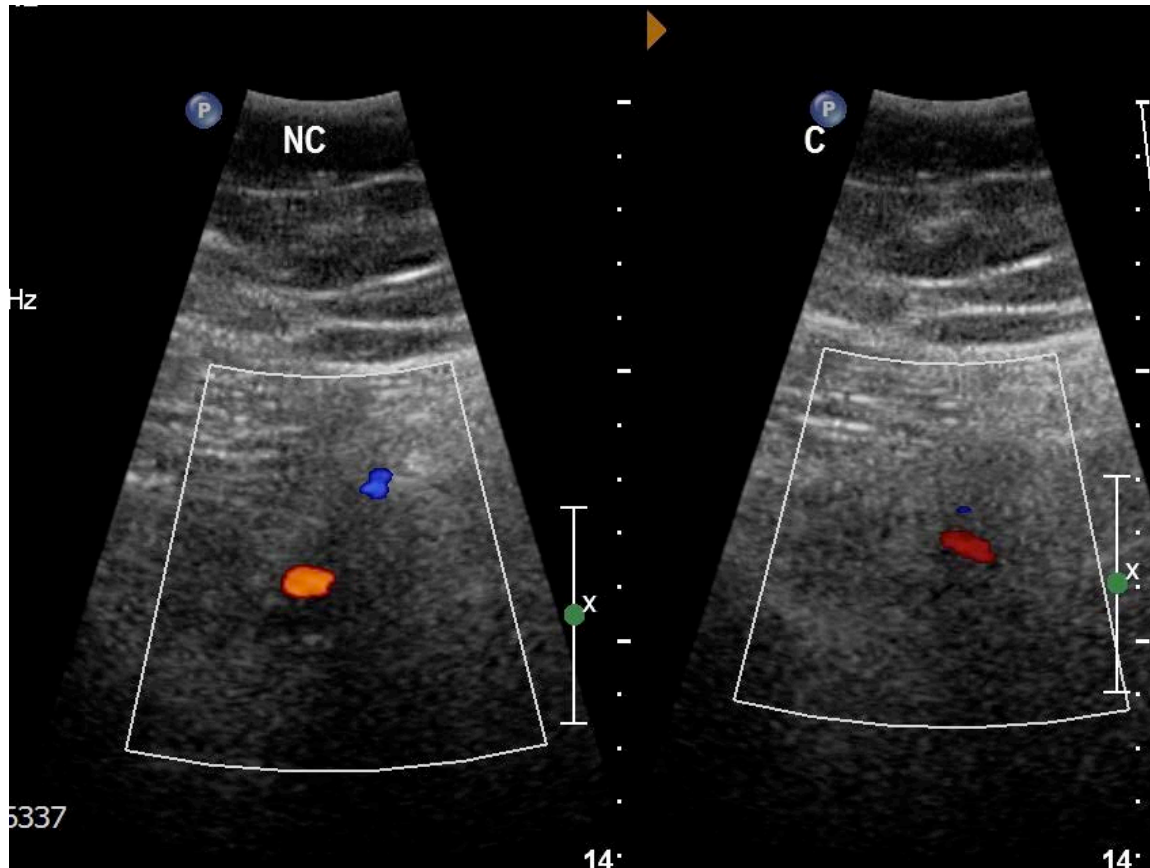
RTG klatki piersiowej





Angio-TK klatki piersiowej

Opis: Ubytek wypełnienia prawej tętnicy płucnej, wskazujący na zatorowość płucną.



USG lewej kończyny dolnej

Opis: Utrata podatności żyły podkolanowej na ucisk wskazuje na zakrzepicę żył głębokich.

Morfologia krwi

Leukocyty	6,0	3,5–11 x 10 ⁹ /l
Hemoglobina	8,2	11–15 g/dl
Hematokryt	25,4	30–43%
PLT	226	150–450 x 10 ⁹ /l

Badania biochemiczne krwi

Glukoza	99	65–100 mg/dl
BUN	10	5–20 mg/dl
Sód	141	136-145 meq/l
Potas	3,8	3,5-5,5 meq/l
Chlorki	101	100-106 meq/l
CO ₂	10	22-32 meq/l
Kreatynina	1,1	0,2–1,4 mg/dl

Koagulogram

PT	13,5	11,0–15,0 s
INR	1,0	0–4,0
PTT	28,0	24,0-36,0 s

Badanie moczu

Przejrzystość	klarowny	
Kolor	słomkowy	
Glukoza	ujemny	ujemny mg/dl
Bilirubina	ujemny	ujemny
Ciała ketonowe	1+	ujemny mg/dl
Ciężar właściwy	1,050	1003–1050
Krew	ujemny	ujemny
pH	5,2	5,0–8,0
Białka	ujemny	ujemny mg/dl
Urobilinogen	ujemny	<0,2 EU/dl
Azotyny	ujemny	ujemny
Leukocyty	ujemny	ujemny

Test ciążyowy z moczu

HCG w moczu	ujemny
-------------	--------

D-dimery

D-dimery	dodatni
----------	---------