

Scenariusz 4.2

Perforacja jelit

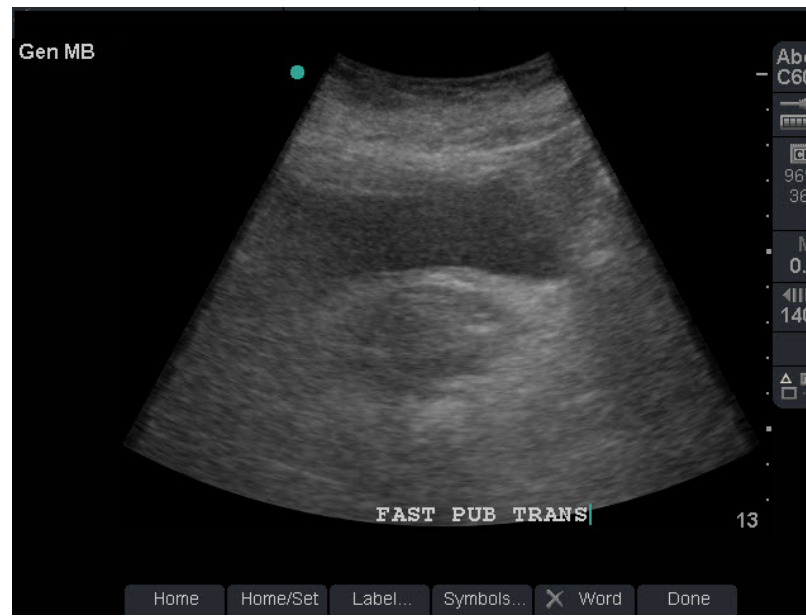
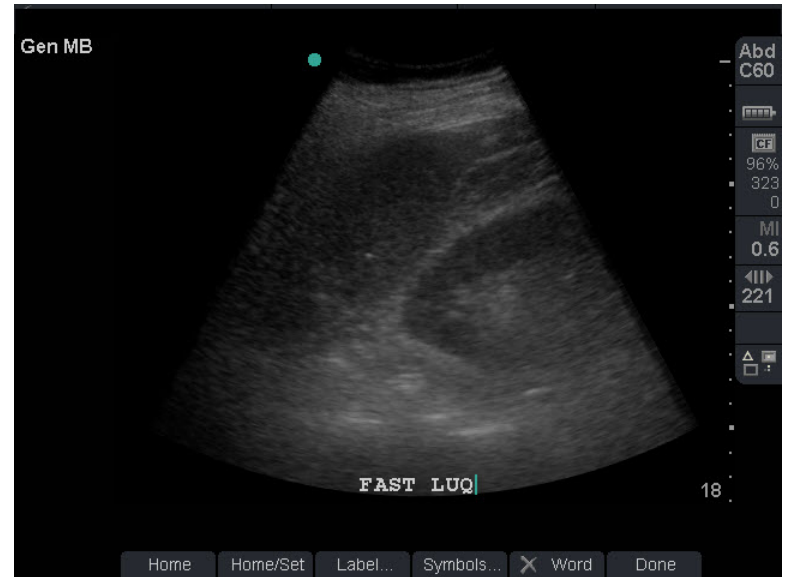
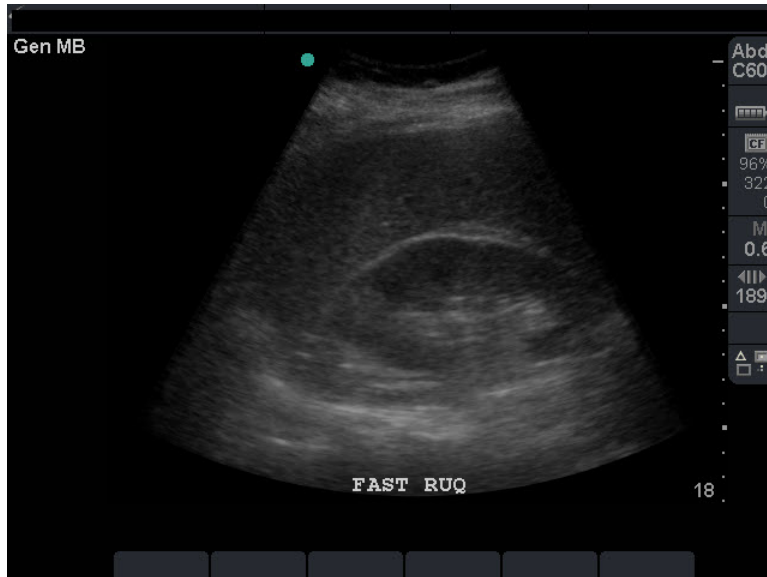
RTG klatki piersiowej



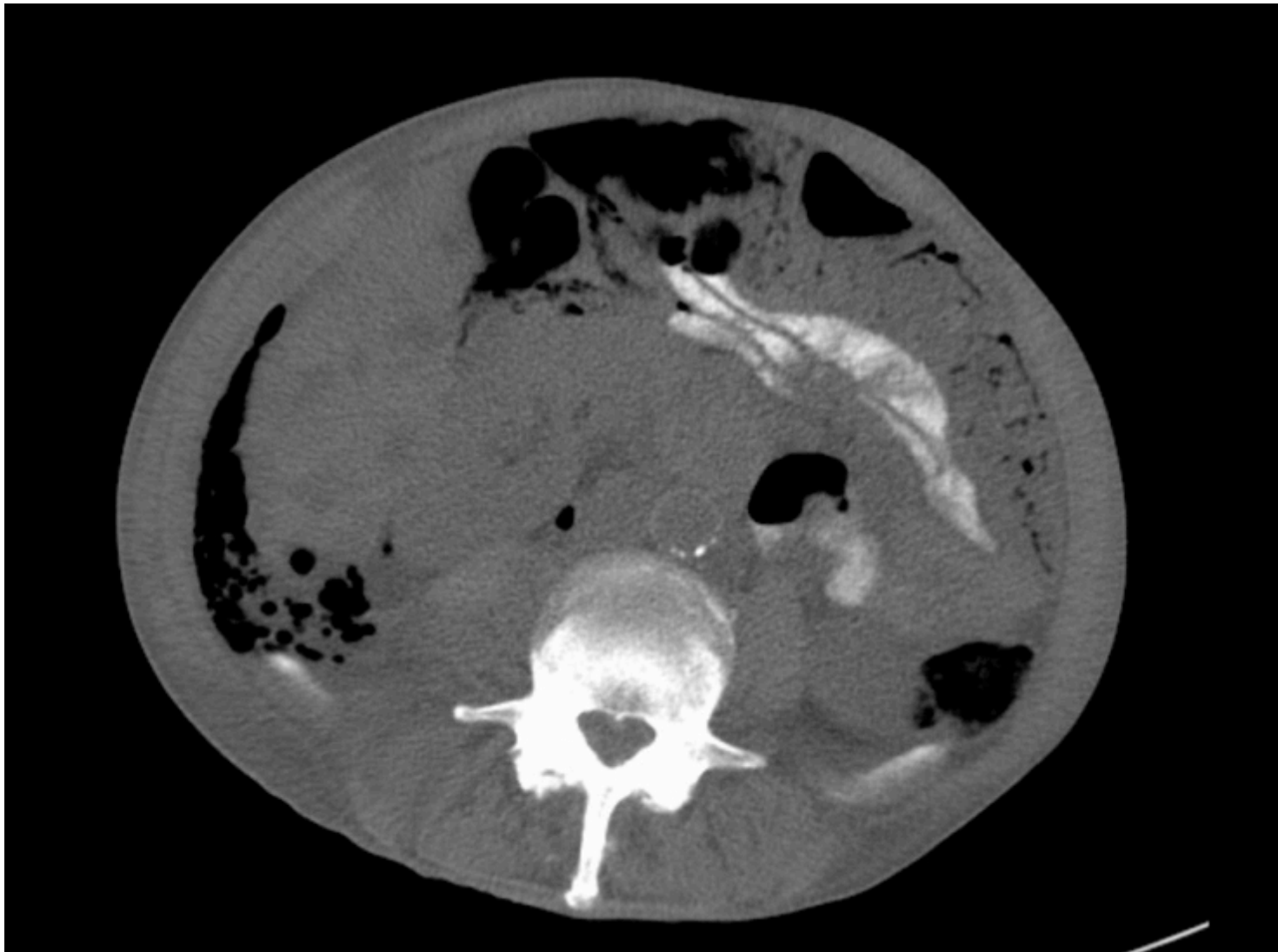
RTG jamy brzusznej



FAST



Badanie TK jamy brzusznej



Opis badania TK jamy brzusznej

Opis: badanie wykonano po doustnym podaniu kontrastu. Stwierdzono obecność powietrza w całej jamie brzusznej. Nie stwierdzono innych nieprawidłowości.

Sugerowane rozpoznanie: Obecność wolnego powietrza w jamie otrzewnej nasuwa podejrzenie perforacji jelit.

Morfologia krwi

| | | |
|-------------|-------------|-----------------------------------|
| Leukocyty | 19,6 | 10 000 – 30 000/mm ³ |
| Hemoglobina | 13,2 | 11–15 g/dl |
| Hematokryt | 44 | 40-50% |
| PLT | 176 | 150 000 – 450 000/mm ³ |

Badania biochemiczne krwi

| | | |
|-----------------|------------|---------------|
| Glukoza | 115 | 65–100 mg/dl |
| BUN | 16 | 5–20 mg/dl |
| Sód | 137 | 136-145 meq/l |
| Potas | 3,8 | 3,5-5,5 meq/l |
| Chlorki | 99 | 100-106 meq/l |
| CO ₂ | 33 | 22-32 meq/l |
| Kreatynina | 0,9 | 0,2–1,4 mg/dl |

Badania biochemiczne oceniające funkcję wątroby

| | | |
|----------------------|-----------|---------------|
| AST | 17 | 19-48 j./l |
| ALT | 32 | 17-60 j./l |
| Fosfataza alkaliczna | 53 | 56-119 j./l |
| Bilirubina całkowita | 1,0 | 0,4–1,5 mg/dl |
| Albuminy | 3,8 | 3,2–4,6 g/dl |
| GGT | 45 | 12-58 j./l |

Mleczany

| | | |
|----------|------------|----------------|
| Mleczany | 3,4 | 0,5-2,2 mmol/L |
|----------|------------|----------------|

Lipaza

| | | |
|--------|----|------------|
| Lipaza | 25 | 21-53 j./l |
|--------|----|------------|

Test ciążowy z moczu

brak

Badanie mikroskopowe moczu

| | | |
|------------|----------|----------|
| Erytrocyty | Brak | brak/HPF |
| Leukocyty | brak/HPF | brak/HPF |
| Nabłonki | brak/HPF | brak/HPF |
| Bakterie | Brak | /HPF |
| Wąłeczki | Brak | brak/LPF |

Badanie ogólne moczu

| | | |
|-----------------|----------|--------------|
| Przejrzystość | klarowny | |
| Kolor | słomkowy | |
| Glukoza | ujemny | ujemny mg/dl |
| Bilirubina | ujemny | ujemny |
| Ciała ketonowe | ujemny | ujemny mg/dl |
| Ciężar właściwy | 1020 | 1003-1,040 |
| Krew | ujemny | ujemny |
| pH | 5,0 | 5,0-8,0 |
| Białka | ujemny | ujemny mg/dl |
| Urobilinogen | 0,1 | 0,2 EU/dl |
| Azotyny | ujemny | ujemny |
| Leukocyty | ujemny | ujemny |