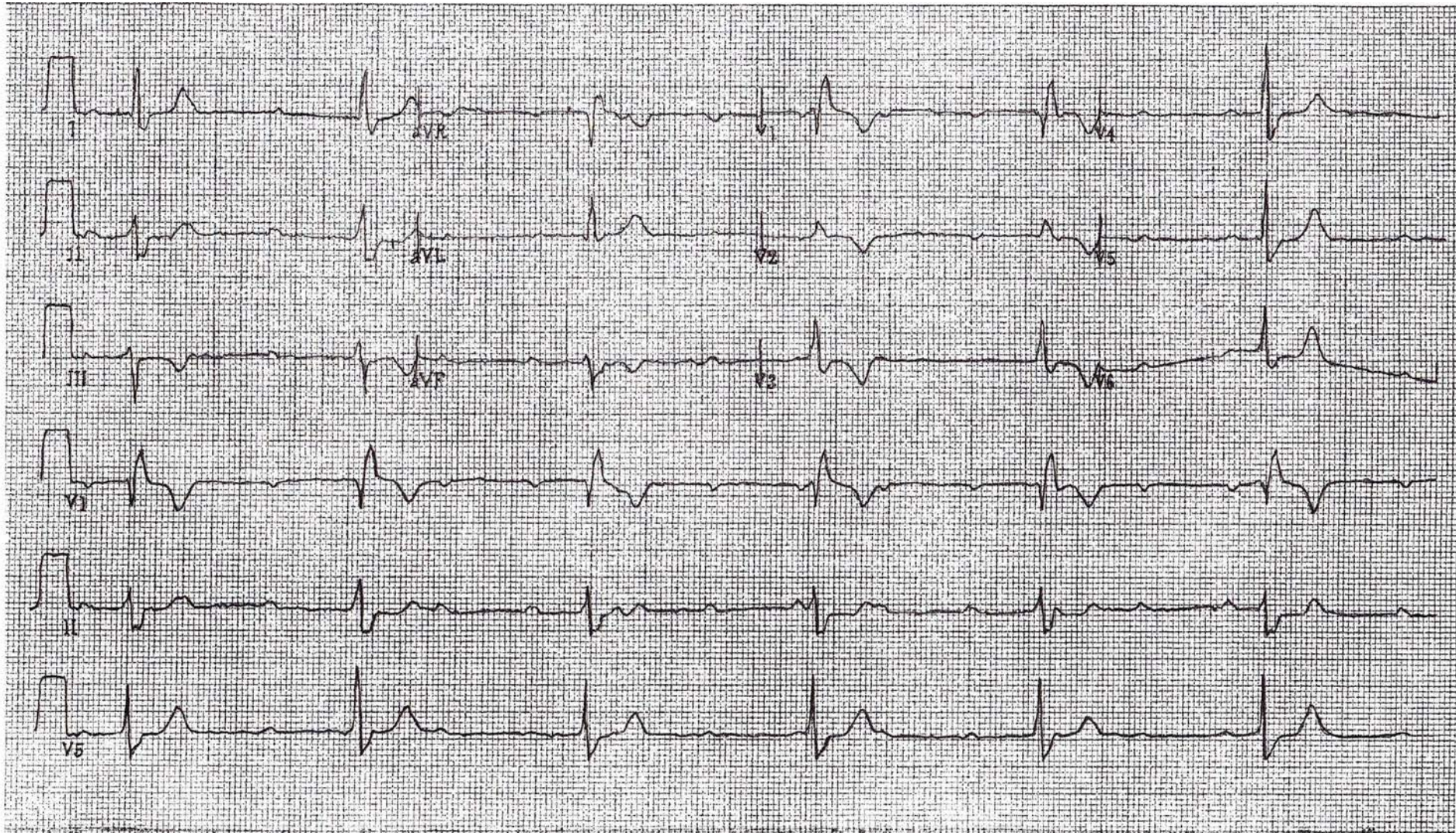


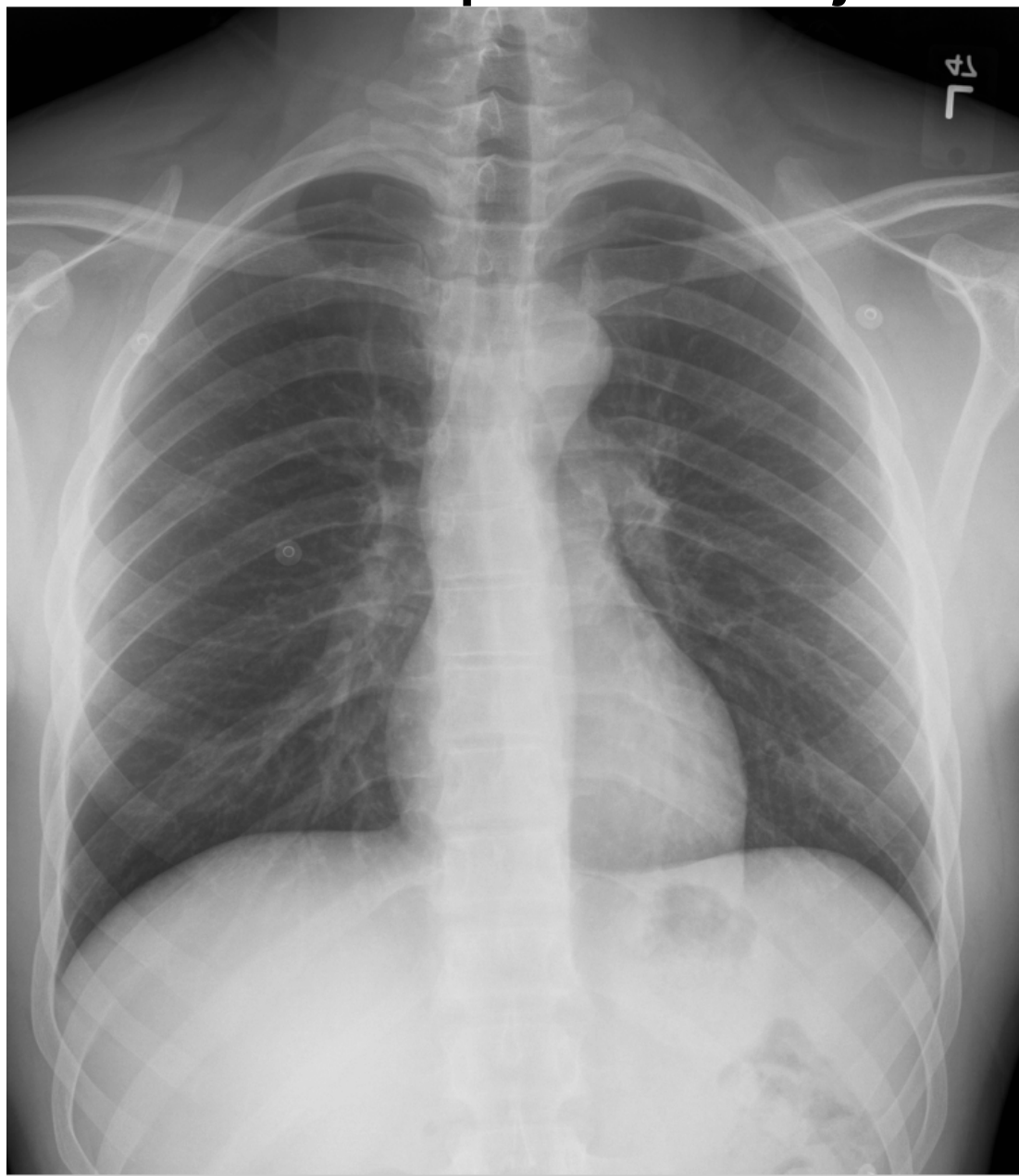
Scenariusz 5.2

Hiperkalcemia

EKG



RTG klatki piersiowej



Wynik badania TK jamy brzuszej/miednicy

Opis: w lewym połączeniu moczowodowo- pęcherzowym widoczny kamień o średnicy 2 mm. Brak oznak wodonercza. Aorta o prawidłowej średnicy. Poza tym obraz TK jamy brzusznej i miednicy prawidłowy.

Morfologia krwi

	Wartość	Zakres wartości prawidłowych
Leukocyty	12,7	4,8–11,8 mld/l
Hemoglobina	15,5	12–15,0 g/dl
Hematokryt	46,2	34,9-44,5%
Płytki krwi	567	130-460 mld/l

Badania biochemiczne krwi

	Wartość	Zakres wartości prawidłowych
Na	142	134–147 mmol/l
K	2,8	3,5-5,0 mmol/l
Cl	99	98-109 mmol/l
CO₂	23	23-33 mmol/l
BUN	40	7–20 mg/dl
Kreatynina	1,7	0,7–1,3 mg.dl
Glukoza	97	70–185 mg/dl
Ca	14,4	8,4–10,2 mg/dl
Białko całkowite	2,0	1,7–2,2 g/dl
Albuminy	4,4	3,8–5,2 g/dl
AST	27	0–30 j./l
ALT	35	0-37 j./l
Fosfataza alkaliczna	256	37-112 j./l
Bilirubina całkowita	0,5	0–1,0 mg/dl

Wapń zjonizowany

	Wartość	Zakres wartości prawidłowych
Wapń zjonizowany	9,9	4,4–5,3 mg/dl

Enzymy sercowe (markery martwicy mięśnia sercowego)

	Wartość	Zakres wartości prawidłowych
CK	50	41-266 j./l
CK-MB	2	0–7.5 ng/ml
Trop-I	<0,06	≤0,06 ng/ml

Badanie moczu

Przejrzystość	klarowny	
Kolor	słomkowy	
Glukoza	ujemny	ujemny
Bilirubina	ujemny	ujemny
Ciała ketonowe	1+	ujemny
Ciężar właściwy	1,048	1003–1050
Krew	1+	ujemny
pH	6,5	5,0-8,0
Białka	1+	ujemny
Urobilinogen	ujemny	<0,2 EU/dl
Azotyny	ujemny	ujemny
Leukocyty	ujemny	ujemny