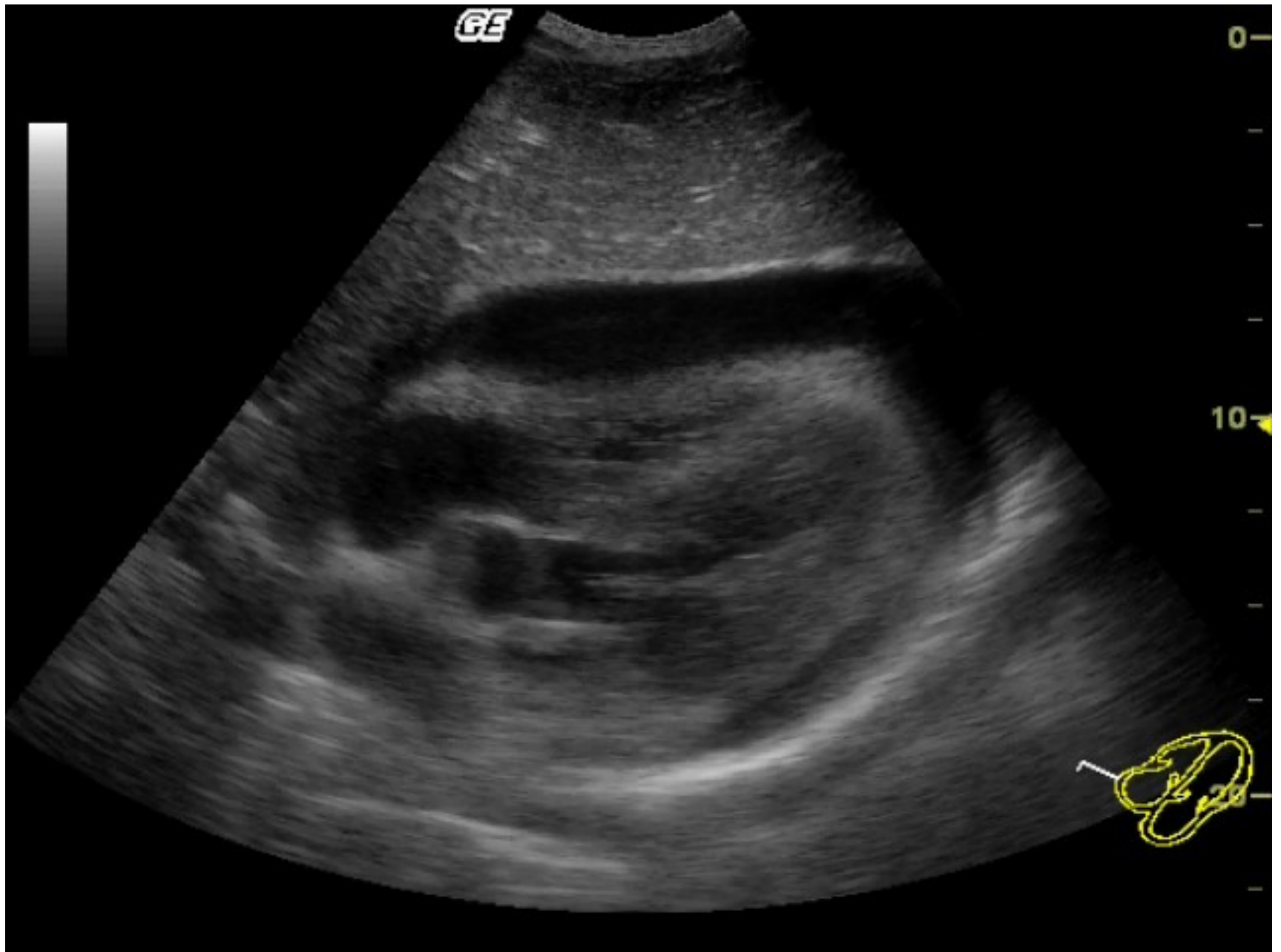


# Scenariusz 5.3

Niewydolność nerek

# USG serca

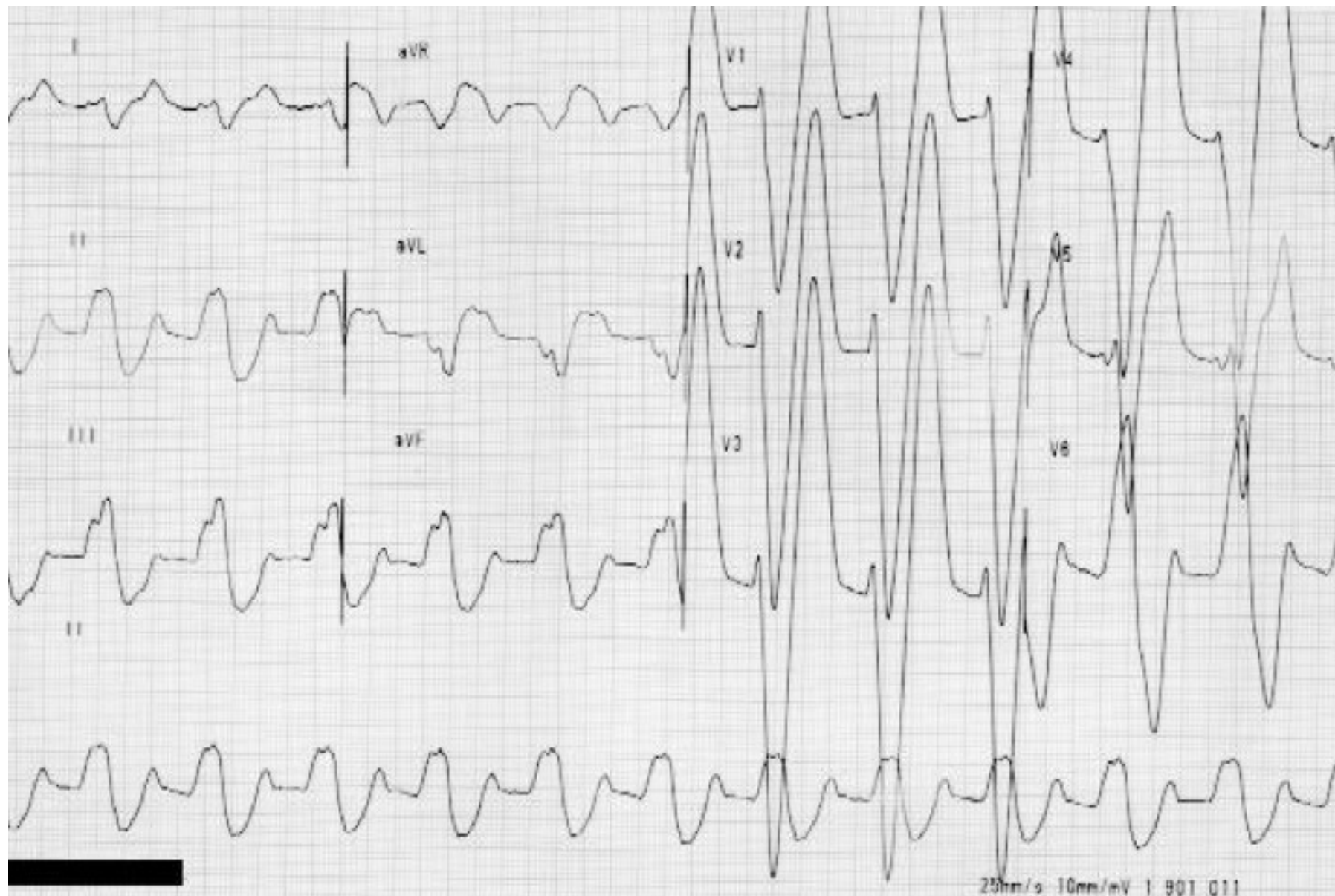


# Wynik badania RTG klatki piersiowej

**Opis:** Rurka intubacyjna prawidłowo umieszczona w tchawicy.

**Sugerowane rozpoznanie:** Kardiomegalia z objawami przeciążenia krążenia płucnego i niewielkim, obustronnym wysiękiem w jamach opłucnych.

# EKG



# Morfologia krwi

	<b>Wartość</b>	<b>Zakres wartości prawidłowych</b>
<b>Leukocyty</b>	8,5	4,8–11,8 mld/l
<b>Hemoglobina</b>	<b>9,3</b>	12–15,0 g/dl
<b>Hematokryt</b>	<b>28,7</b>	34,9-44,5%
<b>Płytki krwi</b>	130	130-460 mld/l

# Badania biochemiczne krwi

	<b>Wartość</b>	<b>Zakres wartości prawidłowych</b>
<b>Na</b>	<b>131</b>	134–147 mmol/l
<b>K</b>	<b>8,6</b>	3,5-5,0 mmol/l
<b>Cl</b>	99	98-109 mmol/l
<b>CO<sub>2</sub></b>	<b>18</b>	23-33 mmol/l
<b>BUN</b>	<b>108</b>	7–20 mg/dl
<b>Kreatynina</b>	<b>12,5</b>	0,7–1,3 mg.dl
<b>Glukoza</b>	<b>235</b>	70–185 mg/dl
<b>Ca</b>	<b>7,3</b>	8,4–10,2 mg/dl
<b>Białko całkowite</b>	<b>5,8</b>	6,3–8,2 g/dl
<b>Albuminy</b>	<b>2,4</b>	3,8–5,2 g/dl
<b>AST</b>	10	0–30 j./l
<b>ALT</b>	6	0-37 j./l
<b>Fosfataza alkaliczna</b>	<b>256</b>	37-112 j./l
<b>Bilirubina całkowita</b>	0,5	0–1,0 mg/dl

# Krzepnięcie

	<b>Wartość</b>	<b>Zakres wartości prawidłowych</b>
<b>PT</b>	10,0	9,2-11,7 s
<b>PTT</b>	27	22-35 s
<b>INR</b>	1,0	0,8–1,2

# Enzymy sercowe (markery martwicy mięśnia sercowego)

	<b>Wartość</b>	<b>Zakres wartości prawidłowych</b>
<b>CK</b>	<b>382</b>	41-266 j./l
<b>CK-MB</b>	<b>7,9</b>	0-7.5 ng/ml
<b>Trop-I</b>	<b>0,09</b>	≤0,06 ng/ml