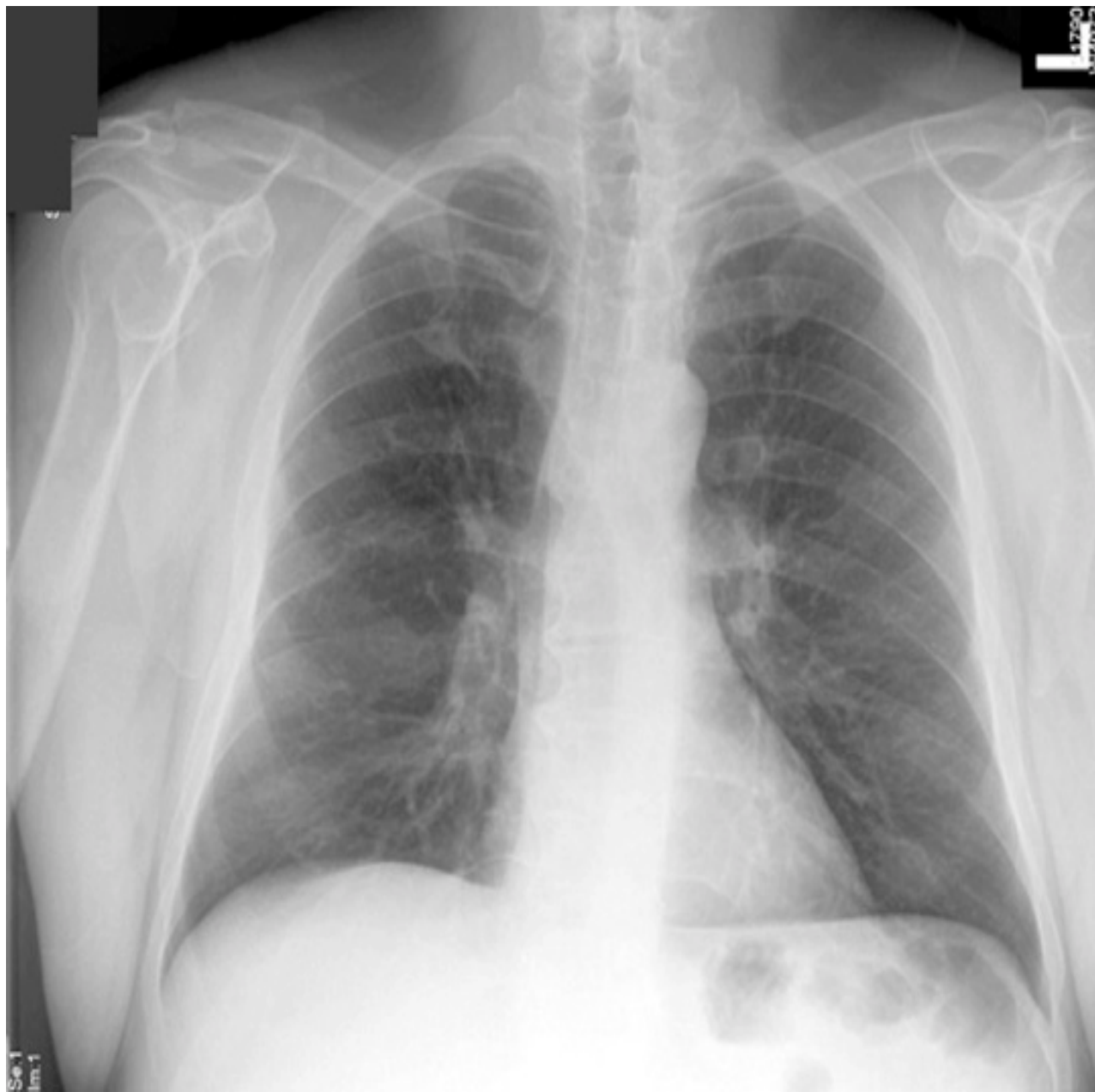


# Scenariusz 6.2

Niewydolność nadnerczy

# RTG klatki piersiowej



# EKG



# Morfologia krwi

Leukocyty	8,9	4 000 – 12 000/mm <sup>3</sup>
Hemoglobina	12,3	11–15 g/dl
Hematokryt	37	30–43%
Płytki krwi	243	150 000 – 450 000/mm <sup>3</sup>

# Badania biochemiczne krwi

Glukoza	<b>56</b>	65–100 mg/dl
BUN	<b>28</b>	5–20 mg/dl
Sód	<b>127</b>	136-145 meq/l
Potas	<b>5,9</b>	3,5-5,5 meq/l
Chlorki	102	100-106 meq/l
CO <sub>2</sub>	22	22-32 meq/l
Kreatynina	<b>1,5</b>	0,2–1,4 mg/dl

# Gazometria krwi tętniczej

pH	7,35	7,35-7,45
pO <sub>2</sub>	<b>88</b>	60-70 mmHg
pCO <sub>2</sub>	38	35-45 mmHg
HCO <sub>3</sub> <sup>-</sup>	<b>22</b>	22-26 mmol/L
Saturacja (%)	96%	96-100%
Mleczany	1,7	<2 mmol/l

# Stężenie kortyzolu

8	20–30 $\mu\text{g/dl}$
---	------------------------

# Wynik testu stymulacji kortykotropiną

<b>Stężenie kortyzolu</b>	<b>Zakres wartości prawidłowych</b>
W toku	Czas



# Badanie moczu

Przejrzystość	klarowny	
Kolor	słomkowy	
Glukoza	ujemny	ujemny mg/dl
Bilirubina	ujemny	ujemny
Ciała ketonowe	<b>ślad</b>	ujemny mg/dl
Ciężar właściwy	1,018	1003-1,040
Krew	ujemny	ujemny
pH	5,0	5,0-8,0
Białka	ujemny	ujemny mg/dl
Urobilinogen	<b>0,1</b>	0,2 EU/dl
Azotyny	ujemny	ujemny
Leukocyty	ujemny	ujemny