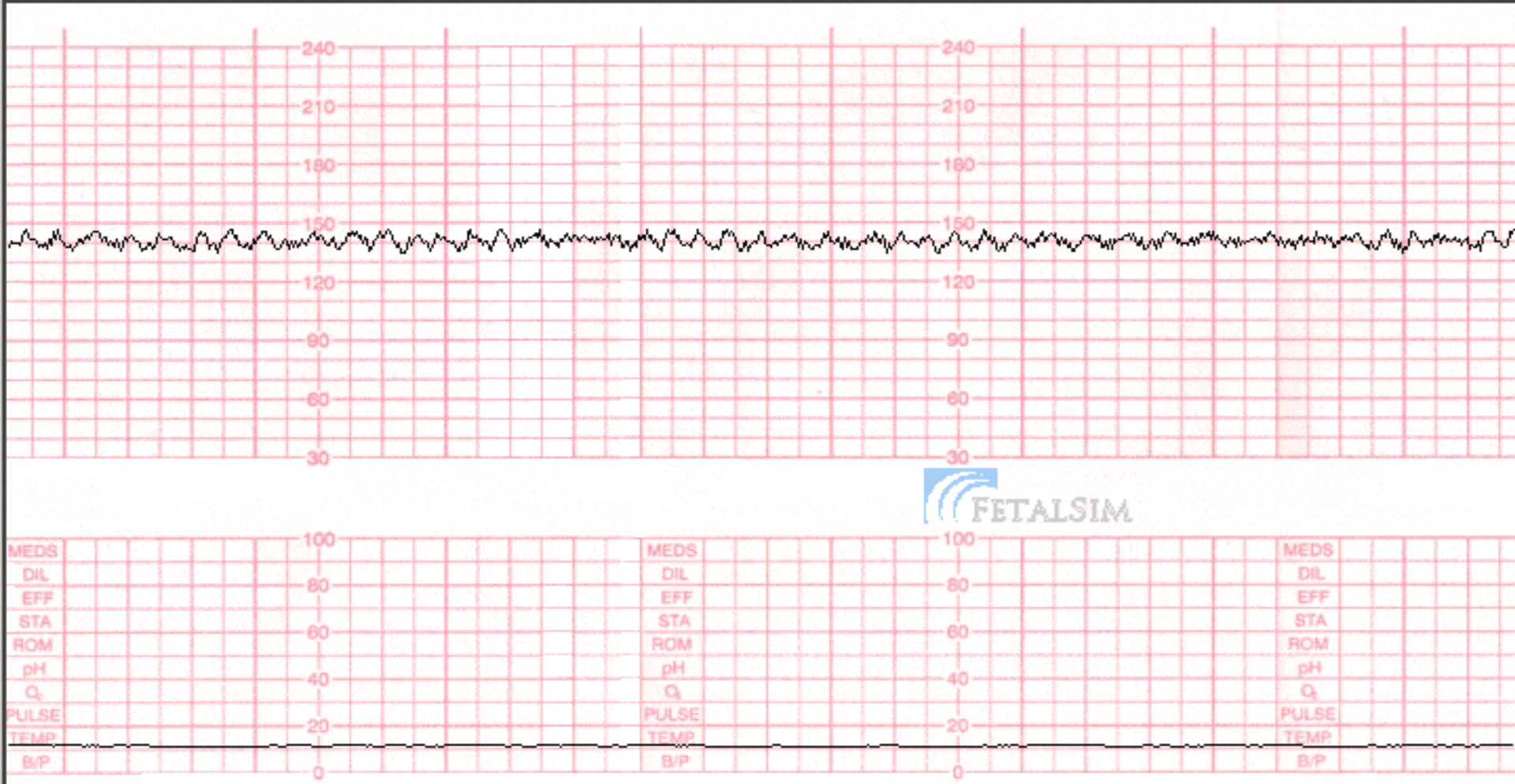


# Scenariusz 8.1

Rzucawka

# Zapis kardiokardograficzny



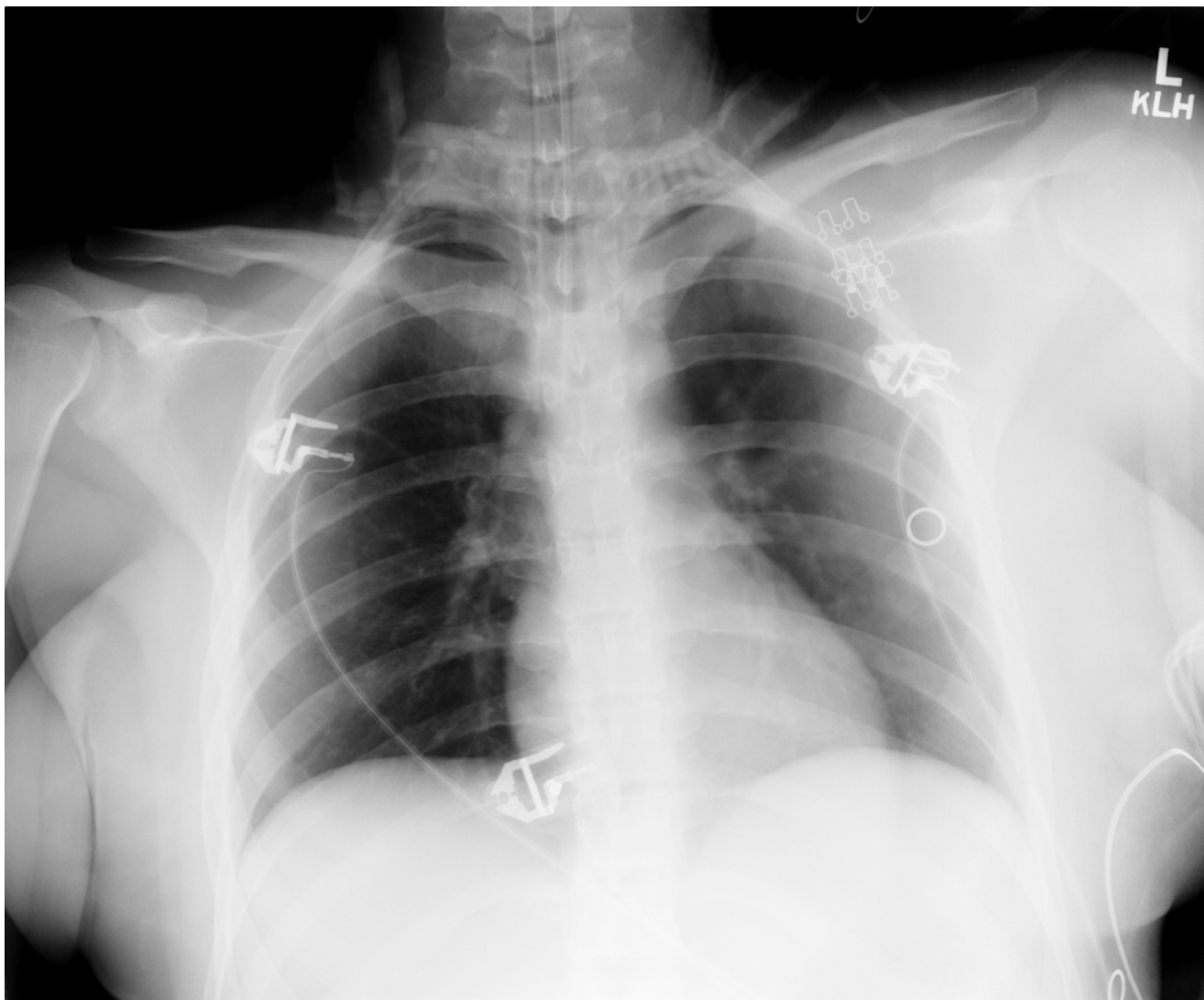
# Wynik przyłożkowego badania USG płodu

**Opis:** Częstość uderzeń serca płodu 155/min, końcowa faza ciąży (płód w położeniu główkowym). Nie stwierdza się wolnego płynu.

# Badanie TK głowy

Obraz prawidłowy

# RTG klatki piersiowej



# Morfologia krwi

Leukocyty	<b>14,6</b>	3,5–11 x 10 <sup>9</sup> /l
Hemoglobina	12,4	11–15 g/dl
Hematokryt	36,3	30–43%
PLT	<b>145</b>	150-450 x 10 <sup>9</sup> /l

# Badania biochemiczne krwi

Glukoza	<b>118</b>	65–100 mg/dl
BUN	15	5–20 mg/dl
Sód	138	136-145 meq/l
Potas	4,1	3,5-5,5 meq/l
Chlorki	103	100-106 meq/l
CO <sub>2</sub>	26	22-32 meq/l
Kreatynina	0,9	0,2–1,4 mg/dl

# Mleczany

Mleczany	<b>2,86</b>	0,6-2,3 mmol/l
----------	-------------	----------------



# Koagulogram

PT	13,5	11,0-15,0 s
INR	1,0	0-4,0
PTT	28,0	24,0–36,0 s

# Badania biochemiczne oceniające funkcję wątroby

Bilirubina całkowita	0,3	<1,0 mg/dl
Bilirubina bezpośrednia	0,2	<0,4 mg/dl
AST	<b>44</b>	8-43 j./l
ALT	38	7-45 j./l
Fosfataza alkaliczna	90	37-98 j./l

# Badanie ogólne moczu

Przejrzystość	klarowny	
Kolor	słomkowy	
Glukoza	ujemny	ujemny mg/dl
Bilirubina	ujemny	ujemny
Ciała ketonowe	ujemny	ujemny mg/dl
Ciężar właściwy	1,050	1,003-1,050
Krew	ujemny	ujemny
pH	5,2	5,0-8,0
Białka	ujemny	ujemny mg/dl
Urobilinogen	ujemny	<0,2 EU/dl
Azotyny	ujemny	ujemny
Leukocyty	ujemny	ujemny

# Test ciążyowy

HCG w moczu	dodatni
-------------	---------