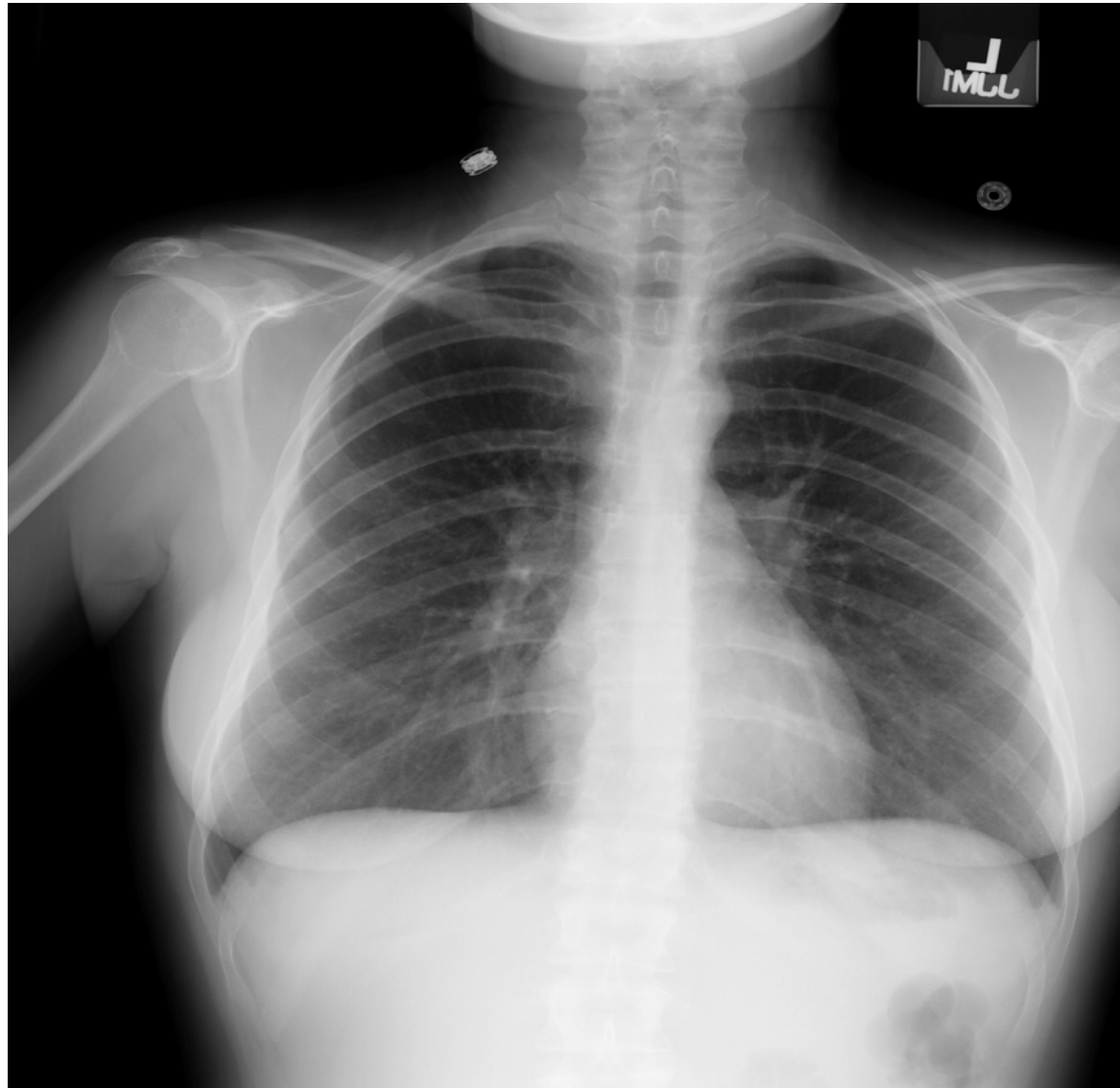


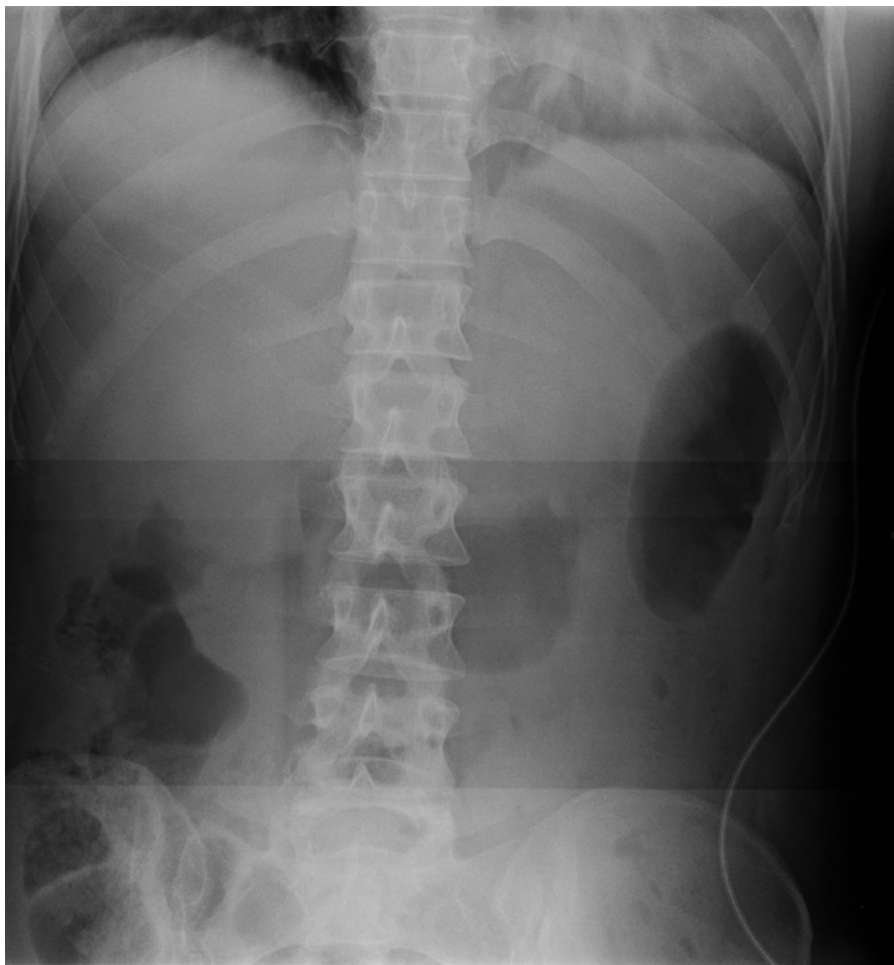
Scenariusz 8.2

Pęknięta ciąża pozamaciczna

RTG klatki piersiowej



RTG jamy brzusznej



FAST

Opis: płyn w jamie brzusznej.
Patrz: filmy wideo

Morfologia krwi

Leukocyty	8,5	3,5–11 x 10 ⁹ /l
Hemoglobina	11,4	11–15 g/dl
Hematokryt	34,3	30–43%
PLT	161	150-450 x 10 ⁹ /l

Badania biochemiczne krwi

Glukoza	128	65–100 mg/dl
BUN	15	5–20 mg/dl
Sód	138	136-145 meq/l
Potas	3,9	3,5-5,5 meq/l
Chlorki	104	100-106 meq/l
CO ₂	26	22-32 meq/l
Kreatynina	0,7	0,2–1,4 mg/dl

Mleczany

Mleczany	0,94	0,6-2,3 mmol/l
----------	------	----------------

Koagulogram

PT	14,5	11,0 -15,0 s
INR	1,2	0 - 4,0
PTT	28,0	24,0 - 36,0 s

Wyniki badania stężenia enzymów trzustkowych we krwi

Amylaza	41	26-102 j./l
Lipaza	20	10-73 j./l

Badania biochemiczne oceniające funkcję wątroby

Bilirubina całkowita	0,2	<1,0 mg/dl
Bilirubina bezpośrednia	0,1	<0,4 mg/dl
AST	24	8-43 j./l
ALT	24	7-45 j./l
Fosfataza alkaliczna	32	37-98 j./l

Badanie ogólne moczu

Przejrzystość	klarowny	
Kolor	słomkowy	
Glukoza	ujemny	ujemny mg/dl
Bilirubina	ujemny	ujemny
Ciała ketonowe	ujemny	ujemny mg/dl
Ciężar właściwy	1,040	1,003-1,050
Krew	ujemny	ujemny
pH	5,2	5,0-8,0
Białka	ujemny	ujemny mg/dl
Urobilinogen	ujemny	<0,2 EU/dl
Azotyny	ujemny	ujemny
Leukocyty	ujemny	ujemny

Test ciążyowy

HCG w moczu	dodatni
-------------	---------

Test ciążyowy

HCG, oznaczenie ilościowe	820	>25,0 j.m./l, dodatni
---------------------------	-----	-----------------------

Grupa krwi

Grupa krwi	0 Rh-
------------	-------