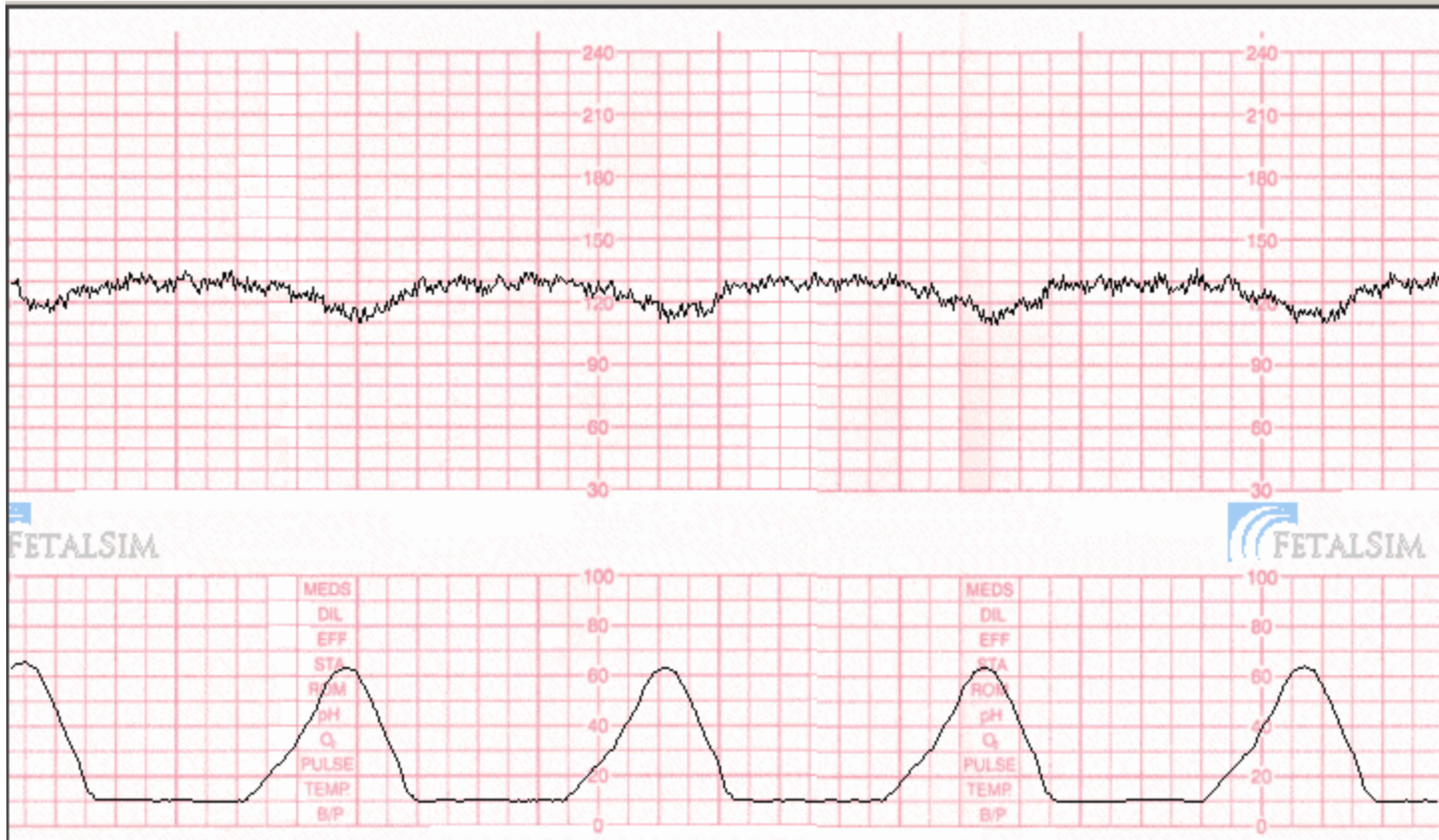


# Scenariusz 8.3

Uraz w ciąży

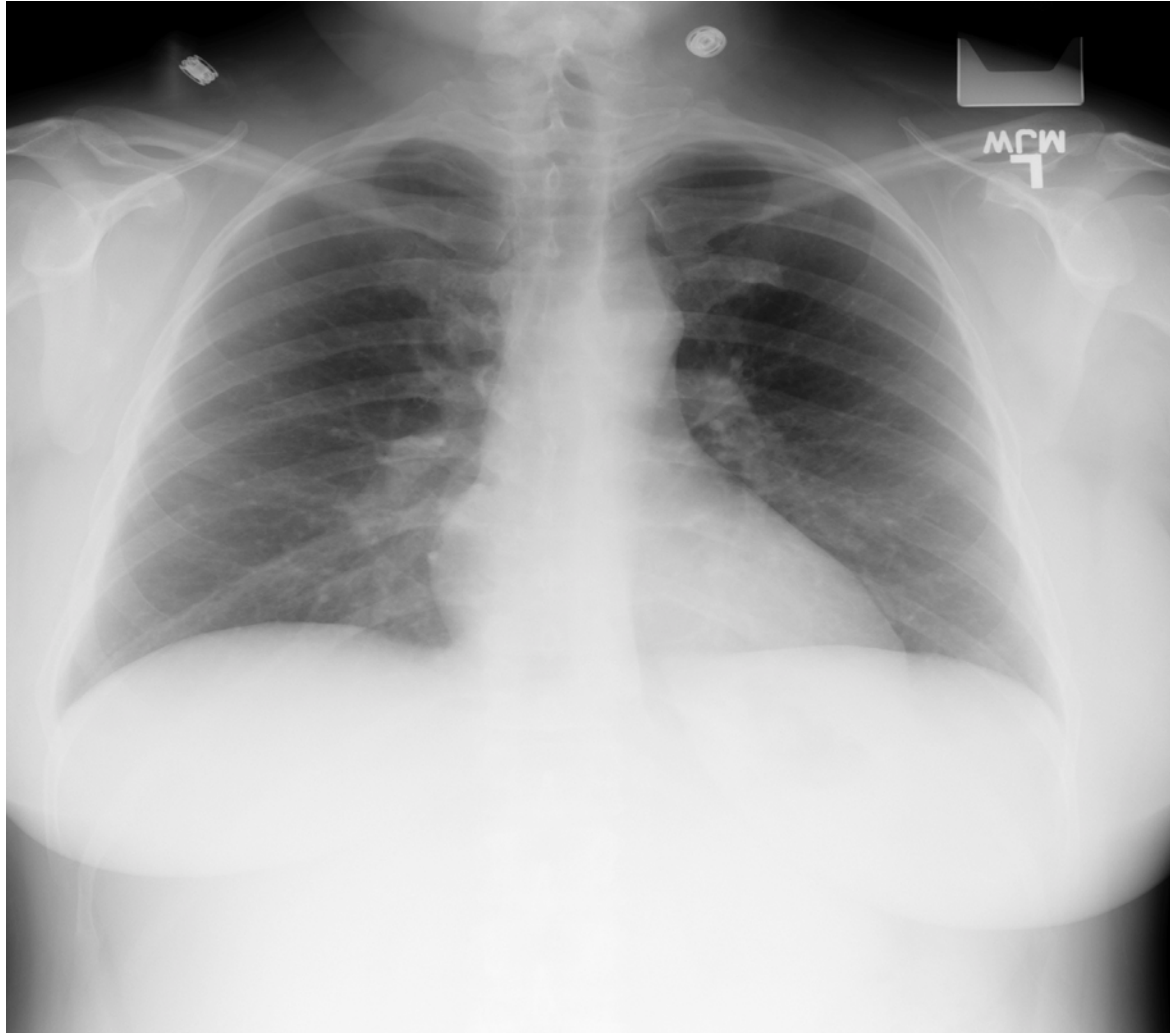
# Zapis kardiotokograficzny (1)



# Zapis kardiotokograficzny (2)



# RTG klatki piersiowej



# Wyniki badań radiologicznych

- **Zdjęcia kręgosłupa szyjnego:** nie stwierdzono patologii.
- **Nerki, moczowody, pęcherz:** ciężarna macica.
- **TK:** Ciężarna macica, brak wolnego płynu.

# Badanie USG miednicy

- **Opis:** Techniczne ograniczenia podczas badania z powodu dyskomfortu pacjentki; nie stwierdzono łożyska przodu; tętno płodu 145 /min. Poza tym bez nieprawidłowości.

# Morfologia krwi

Leukocyty	<b>12,4</b>	3,5–11 x 10 <sup>9</sup> /l
Hemoglobina	12,1	11–15 g/dl
Hematokryt	35,8	30–43%
PLT	290	150-450 x 10 <sup>9</sup> /l

# Badania biochemiczne krwi

Glukoza	<b>101</b>	65–100 mg/dl
BUN	14	5–20 mg/dl
Sód	137	136-145 meq/l
Potas	4,1	3,5-5,5 meq/l
Chlorki	102	100-106 meq/l
CO <sub>2</sub>	27	22-32 meq/l
Kreatynina	0,8	0,2–1,4 mg/dl



# Koagulogram

PT	14,2	11,0 - 15,0 s
INR	1,1	0 - 4,0
PTT	23,0	24,0 - 36,0 s

# Test ciążyowy

HCG w moczu	dodatni
-------------	---------

# Test ciążyowy

HCG, oznaczenie ilościowe	<b>105 265</b>	>25,0 j.m./l, dodatni
---------------------------	----------------	-----------------------

# Grupa krwi

Grupa krwi	AB Rh-
------------	--------

# Badania wykluczające/ potwierdzające DIC

D-dimery	<b>450</b>	<301 ng/ml
fibrynogen	244	175–430 mg/dl
FDP - produkty rozpadu fibrynogenu	10	<10 $\mu$ g/ml

# Mleczany

Mleczany	1,0	0,6-2,3 mmol/l
----------	-----	----------------

# Badania biochemiczne oceniające funkcję wątroby

Bilirubina całkowita	<b>1,1</b>	<1,0 mg/dl
Bilirubina bezpośrednia	0,3	<0,4 mg/dl
AST	22	8-43 j./l
ALT	37	7-45 j./l
Fosfataza alkaliczna	<b>148</b>	37-98 j./l

# Badanie ogólne moczu

Przejrzystość	klarowny	
Kolor	słomkowy	
Glukoza	ujemny	ujemny mg/dl
Bilirubina	ujemny	ujemny
Ciała ketonowe	ujemny	ujemny mg/dl
Ciężar właściwy	1,040	1,003-1,050
Krew	2+	ujemny
pH	5,2	5,0-8,0
Białka	ujemny	ujemny mg/dl
Urobilinogen	ujemny	<0,2 EU/dl
Azotyny	ujemny	ujemny
Leukocyty	ujemny	ujemny